

**Nombre del Producto: Anticuerpo policlonal de conejo 4,1G****Nº de Catálogo: APRab06322**

Solo para uso en investigación.

**Resumen**

<b>Descripción</b>	Anticuerpo policlonal de conejo
<b>Huésped</b>	Conejo
<b>Aplicación</b>	WB,IHC,ICC/IF,ELISA
<b>Reactividad</b>	Humano, Rata, Ratón
<b>Conjugación</b>	No conjugado
<b>Modificación</b>	Sin modificar
<b>Isotipo</b>	IgG
<b>Clonalidad</b>	Policlonal
<b>Formato</b>	Líquido
<b>Concentración</b>	1 mg/ml
<b>Almacenamiento</b>	Hacer alícuotas y almacenar a -20°C (válido por 12 meses). Evitar ciclos de congelación/descongelación.
<b>Envío</b>	Bolsas de hielo
<b>Tampon</b>	Líquido en PBS que contiene 50% de glicerol, 0,5% de proteína protectora y 0,02% de conservante de nuevo tipo N.
<b>Purificación</b>	Purificación por afinidad

**Aplicación**

<b>Relación de Dilución</b>	WB 1:500-1:2000,IHC 1:100-1:300,ICC/IF 1:50-1:200,ELISA 1:20000-1:40000
<b>Peso Molecular</b>	112kDa

**Información del Antígeno**

<b>Nombre del Gen</b>	EPB41L2
<b>Nombres Alternativos</b>	EPB41L2; Band 4.1-like protein 2; Generally expressed protein 4.1; 4.1G
<b>ID del Gen</b>	2037.0
<b>ID SwissProt</b>	O43491
<b>Inmunógeno</b>	Péptido sintetizado derivado de 4,1G. en rango AA: 530-610

**Antecedentes**

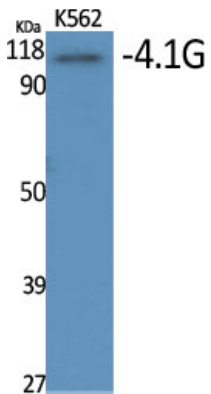
PTM: Se fosforila tras daño del ADN, probablemente por ATM o ATR. Similitud: Contiene un dominio FERM. Subunidad: El

dominio CTD interactúa con FKBP2 (por similitud). Interactúa con FCGR1A. Especificidad tisular: Ampliamente expresado.

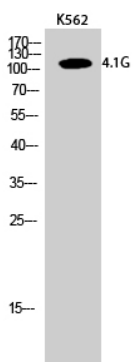
## Área de Investigación

Unión estrecha;

## Datos de Imagen



Análisis Western Blot de varias células utilizando anticuerpo policlonal 4,1G



Análisis Western Blot de células K562 utilizando anticuerpo policlonal 4.1G