

Nombre del Producto: Anticuerpo policlonal de conejo 14-3-3 ζ**Nº de Catálogo: APRab06282**

Solo para uso en investigación.

Resumen

Descripción	Anticuerpo policlonal de conejo
Huésped	Conejo
Aplicación	WB,IHC,ICC/IF,ELISA,IP
Reactividad	Humano, Ratón, Rata
Conjugación	No conjugado
Modificación	Sin modificar
Isotipo	IgG
Clonalidad	Policlonal
Formato	Líquido
Concentración	1 mg/ml
Almacenamiento	Hacer alícuotas y almacenar a -20°C (válido por 12 meses). Evitar ciclos de congelación/descongelación.
Envío	Bolsas de hielo
Tampon	Líquido en PBS que contiene 50% de glicerol, 0,5% de proteína protectora y 0,02% de conservante de nuevo tipo N.
Purificación	Purificación por afinidad

Aplicación

Relación de Dilución	WB 1:500-1:2000,IHC 1:100-1:300,ICC/IF 1:200-1:1000,ELISA 1:20000-1:40000,IP 1:20-1:50
Peso Molecular	-

Información del Antígeno

Nombre del Gen	YWHAZ
Nombres Alternativos	YWHAZ; 14-3-3 protein zeta/delta; Protein kinase C inhibitor protein 1; KCIP-1
ID del Gen	7534.0
ID SwissProt	P63104
Inmunógeno	El antisuero se produjo contra el péptido sintetizado derivado del 14-3-3 zeta humano. Rango de AA: 24-73.

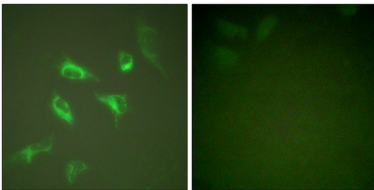
Antecedentes

-

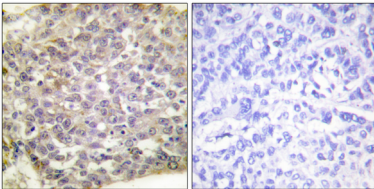
Área de Investigación

Ciclo celular G1S; Ciclo celular G2M ADN; Meiosis de ovocitos; Neurotrofina; Infección por Escherichia coli patógena;

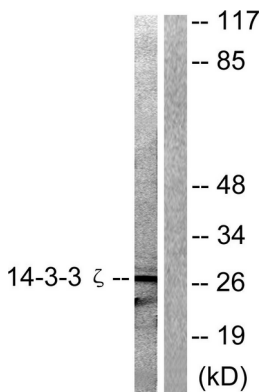
Datos de Imagen



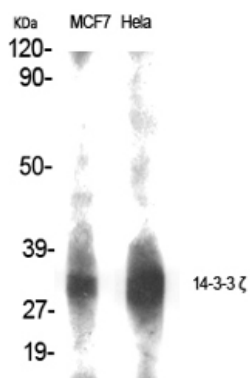
Análisis de inmunofluorescencia de células HeLa con anticuerpo 14-3-3 zeta. La imagen de la derecha muestra el péptido sintetizado.



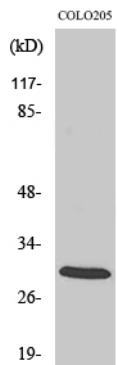
Análisis inmunohistoquímico de tejido de carcinoma mamario humano incluido en parafina, utilizando el anticuerpo 14-3-3 zeta. La imagen de la derecha está bloqueada con el péptido sintetizado.



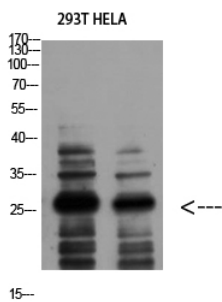
Análisis de Western blot de lisados de 293 células tratadas con forskolina 40 nM 30°, utilizando el anticuerpo 14-3-3 zeta. El carril derecho está bloqueado con el péptido sintetizado.



Análisis Western Blot de varias células utilizando el anticuerpo policlonal 14-3-3 ζ diluido a 1:1000



Análisis Western Blot de células COLO205 utilizando anticuerpo policlonal 14-3-3 ζ diluido a 1:1000



Análisis Western Blot de HELA 293T con anticuerpo policlonal 14-3-3 ζ diluido a 1:1000. El anticuerpo secundario se diluyó a 1:20000.