

Nombre del Producto: Anticuerpo policlonal de conejo 14-3-3 y**Nº de Catálogo: APRab06280**

Solo para uso en investigación.

Resumen

Descripción	Anticuerpo policlonal de conejo
Huésped	Conejo
Aplicación	WB,IHC,ICC/IF,ELISA
Reactividad	Humano, Ratón, Rata
Conjugación	No conjugado
Modificación	Sin modificar
Isotipo	IgG
Clonalidad	Policlonal
Formato	Líquido
Concentración	1 mg/ml
Almacenamiento	Hacer alícuotas y almacenar a -20°C (válido por 12 meses). Evitar ciclos de congelación/descongelación.
Envío	Bolsas de hielo
Tampon	Líquido en PBS que contiene 50% de glicerol, 0,5% de proteína protectora y 0,02% de conservante de nuevo tipo N.
Purificación	Purificación por afinidad

Aplicación

Relación de Dilución	WB 1:500-1:2000,IHC 1:100-1:300,ICC/IF 1:200-1:1000,ELISA 1:5000-1:20000
Peso Molecular	-

Información del Antígeno

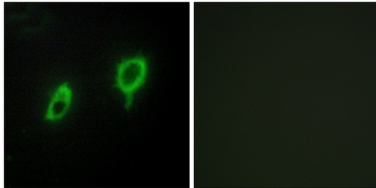
Nombre del Gen	YWHAG
Nombres Alternativos	YWHAG; 14-3-3 protein gamma; Protein kinase C inhibitor protein 1; KCIP-1
ID del Gen	7532.0
ID SwissProt	P61981
Inmunógeno	El antisuero se elaboró contra el péptido sintetizado derivado del 14-3-3 gamma humano. Rango de AA: 51-100.

Antecedentes

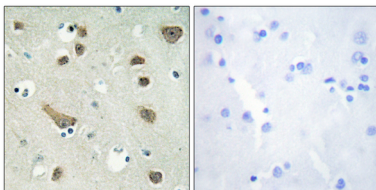
Área de Investigación

Neurociencia

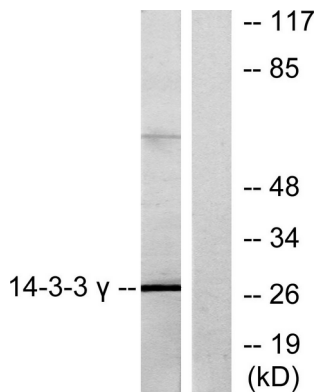
Datos de Imagen



Análisis de inmunofluorescencia de células COS7 con anticuerpo 14-3-3 gamma. La imagen de la derecha muestra el péptido sintetizado.



Análisis inmunohistoquímico de tejido cerebral humano incluido en parafina, utilizando el anticuerpo 14-3-3 gamma. La imagen de la derecha muestra el péptido sintetizado.



Análisis de inmunotransferencia de lisados de células K562, tratadas con insulina 0,01 U/ml 15', utilizando el anticuerpo 14-3-3 gamma. El carril derecho está bloqueado con el péptido sintetizado.