

**Nombre del Producto: Anticuerpo policlonal de conejo 14-3-3  $\beta/\zeta$** **Nº de Catálogo: APRab06279**

Solo para uso en investigación.

**Resumen**

<b>Descripción</b>	Anticuerpo policlonal de conejo
<b>Huésped</b>	Conejo
<b>Aplicación</b>	WB,ELISA
<b>Reactividad</b>	Humano, Ratón, Rata
<b>Conjugación</b>	No conjugado
<b>Modificación</b>	Sin modificar
<b>Isotipo</b>	IgG
<b>Clonalidad</b>	Policlonal
<b>Formato</b>	Líquido
<b>Concentración</b>	1 mg/ml
<b>Almacenamiento</b>	Hacer alícuotas y almacenar a -20°C (válido por 12 meses). Evitar ciclos de congelación/descongelación.
<b>Envío</b>	Bolsas de hielo
<b>Tampon</b>	Líquido en PBS que contiene 50% de glicerol, 0,5% de proteína protectora y 0,02% de conservante de nuevo tipo N.
<b>Purificación</b>	Purificación por afinidad

**Aplicación**

<b>Relación de Dilución</b>	WB 1:500-1:2000,ELISA 1:10000-1:20000
<b>Peso Molecular</b>	-

**Información del Antígeno**

<b>Nombre del Gen</b>	YWHAB/YWHAZ
<b>Nombres Alternativos</b>	YWHAZ; 14-3-3 protein zeta/delta; Protein kinase C inhibitor protein 1; KCIP-1; YWHAB; 14-3-3 protein beta/alpha; Protein 1054; Protein kinase C inhibitor protein 1; KCIP-1
<b>ID del Gen</b>	7534/7529
<b>ID SwissProt</b>	P63104/P31946
<b>Inmunógeno</b>	El antisuero se elaboró contra el péptido sintetizado derivado de YWHAZ humano. Rango de AA: 151-200.

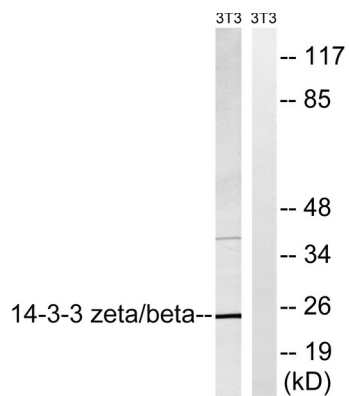
## Antecedentes

-

## Área de Investigación

-

## Datos de Imagen



Análisis de inmunotransferencia de lisados de células NIH/3T3, utilizando el anticuerpo 14-3-3 beta/zeta. El carril derecho está bloqueado con el péptido sintetizado.