

**Nombre del Producto: Anticuerpo policlonal de conejo 11 $\beta$ -HSD1****Nº de Catálogo: APRab06272**

Solo para uso en investigación.

**Resumen**

<b>Descripción</b>	Anticuerpo policlonal de conejo
<b>Huésped</b>	Conejo
<b>Aplicación</b>	WB,IHC,ELISA
<b>Reactividad</b>	Humano, Ratón, Rata
<b>Conjugación</b>	No conjugado
<b>Modificación</b>	Sin modificar
<b>Isotipo</b>	IgG
<b>Clonalidad</b>	Policlonal
<b>Formato</b>	Líquido
<b>Concentración</b>	1 mg/ml
<b>Almacenamiento</b>	Hacer alícuotas y almacenar a -20°C (válido por 12 meses). Evitar ciclos de congelación/descongelación.
<b>Envío</b>	Bolsas de hielo
<b>Tampon</b>	Líquido en PBS que contiene 50% de glicerol, 0,5% de proteína protectora y 0,02% de conservante de nuevo tipo N.
<b>Purificación</b>	Purificación por afinidad

**Aplicación**

<b>Relación de Dilución</b>	WB 1:500-1:2000,IHC 1:100-1:300,ELISA 1:5000-1:20000
<b>Peso Molecular</b>	-

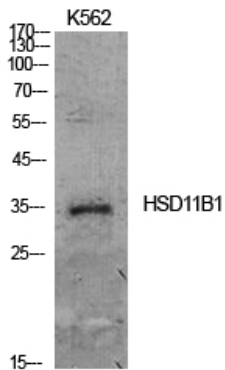
**Información del Antígeno**

<b>Nombre del Gen</b>	HSD11B1
<b>Nombres Alternativos</b>	HSD11B1; HSD11; HSD11L; Corticosteroid 11-beta-dehydrogenase isozyme 1; 11-beta-hydroxysteroid dehydrogenase 1; 11-DH; 11-beta-HSD1
<b>ID del Gen</b>	3290.0
<b>ID SwissProt</b>	P28845
<b>Inmunógeno</b>	Péptido sintetizado derivado de 11 $\beta$ -HSD1. en el rango AA: interno

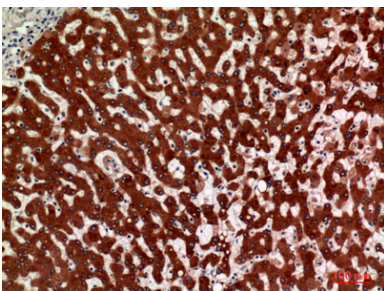
**Antecedentes**

## Área de Investigación

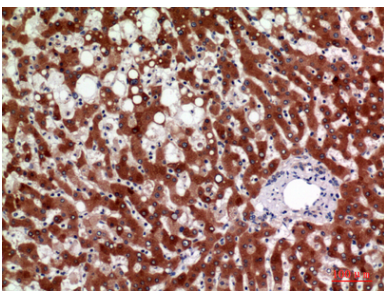
## Datos de Imagen



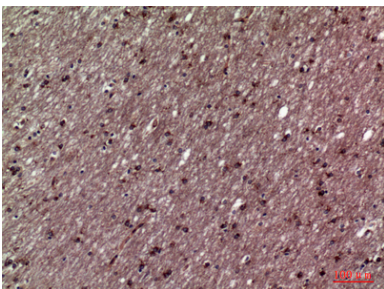
Análisis de Western blot de células K562 con anticuerpo policlonal 11 $\beta$ -HSD1. El anticuerpo se diluyó a 1:500. El anticuerpo secundario se diluyó a 1:20000.



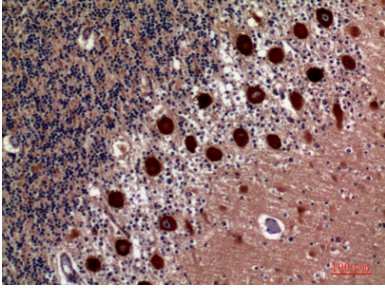
Análisis inmunohistoquímico de hígado humano incluido en parafina, el anticuerpo se diluyó a 1:100



Análisis inmunohistoquímico de hígado humano incluido en parafina, el anticuerpo se diluyó a 1:100



Análisis inmunohistoquímico de cerebro humano incluido en parafina, el anticuerpo se diluyó a 1:100



Análisis inmunohistoquímico de cerebro humano incluido en parafina, el anticuerpo se diluyó a 1:100