

Nombre del Producto: Anticuerpo policlonal de conejo Ub (acetil Lys27)**Nº de Catálogo: APRab06266**

Solo para uso en investigación.

Resumen

Descripción	Anticuerpo policlonal de conejo
Huésped	Conejo
Aplicación	WB,IHC,ICC/IF,ELISA
Reactividad	Humano, Ratón, Rata
Conjugación	No conjugado
Modificación	Acetilado
Isotipo	IgG
Clonalidad	Policlonal
Formato	Líquido
Concentración	1 mg/ml
Almacenamiento	Hacer alícuotas y almacenar a -20°C (válido por 12 meses). Evitar ciclos de congelación/descongelación.
Envío	Bolsas de hielo
Tampon	Líquido en PBS que contiene 50% de glicerol, 0,5% de proteína protectora y 0,02% de conservante de nuevo tipo N.
Purificación	Purificación por afinidad

Aplicación

Relación de Dilución	WB 1:500-1:2000,IHC 1:100-1:300,ICC/IF 1:50-1:200,ELISA 1:10000-1:20000
Peso Molecular	-

Información del Antígeno

Nombre del Gen	UBB
Nombres Alternativos	UBB; Polyubiquitin-B; UBC; Polyubiquitin-C; RPS27A; UBA80; UBCEP1; Ubiquitin-40S ribosomal protein S27a; Ubiquitin carboxyl extension protein 80; UBA52; UBCEP2; Ubiquitin-60S ribosomal protein L40; CEP52; Ubiquitin A-52 residue ribosomal protein fusion product 1
ID del Gen	-
ID SwissProt	P62987/P62979/P0CG47/P0CG48
Inmunógeno	Acetil-péptido sintetizado derivado de la Ub humana alrededor del sitio de acetilación de

K27.

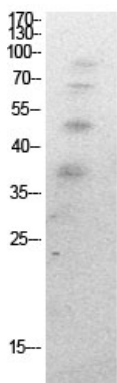
Antecedentes

La ubiquitina es una proteína nuclear y citoplasmática altamente conservada que desempeña un papel fundamental en la selección de proteínas celulares para su degradación por el proteosoma 26S. También participa en el mantenimiento de la estructura de la cromatina, la regulación de la expresión génica y la respuesta al estrés. La ubiquitina se sintetiza como una proteína precursora que consiste en cadenas de poliubiquitina o en una única fracción de ubiquitina fusionada a una proteína no relacionada. Este gen codifica una proteína de fusión que consiste en ubiquitina en el extremo N-terminal y la proteína ribosomal L40 en el extremo C-terminal, una proteína de extensión C-terminal (CEP). Múltiples pseudogenes procesados derivados de este gen están presentes en el genoma. [proporcionado por RefSeq, jul. de 2008], función: Modificador de proteínas que puede unirse covalentemente a lisinas diana, ya sea como monómero o como polímero ligado a lisina. La unión a proteínas como un polímero ligado a Lys-48 generalmente conduce a su degradación por el proteosoma. La unión a proteínas como monómero o como polímero con enlaces alternativos no conduce a la degradación proteasómica y puede ser necesaria para numerosas funciones, como el mantenimiento de la estructura de la cromatina, la regulación de la expresión génica, la respuesta al estrés, la biogénesis de ribosomas y la reparación del ADN. Información adicional: Esta proteína ribosomal se sintetiza como una proteína de extensión C-terminal (CEP) de la ubiquitina. Información adicional: La ubiquitina se sintetiza como un precursor de la poliubiquitina con repeticiones exactas de cabeza a cola; el número de repeticiones varía entre especies y cepas. En algunas especies, hay un aminoácido final después de la última repetición; en este caso, en humanos, un Val. Algunos genes de ubiquitina contienen una única copia de ubiquitina fusionada a una proteína ribosomal (L40 o S27a),,PTM:Se pueden formar varios tipos de cadenas poliméricas, dependiendo de la lisina utilizada para el ensamblaje.,similitud:Pertenece a la familia de la proteína ribosomal L40e.,similitud:Pertenece a la familia de la proteína ribosomal S27Ae.,similitud:Pertenece a la familia de la ubiquitina.

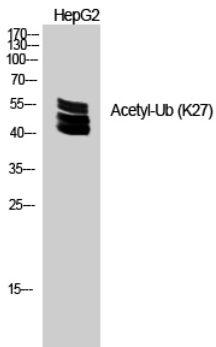
Área de Investigación

Ribosoma;

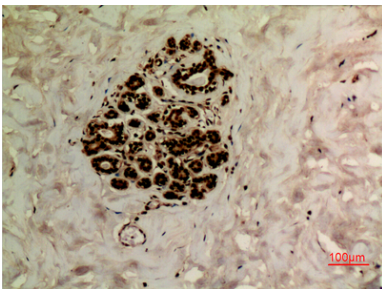
Datos de Imagen



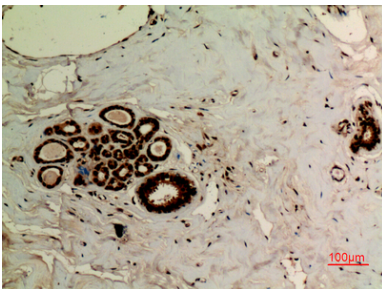
Análisis Western Blot de células HeLa usando el anticuerpo policlonal acetil-Ub (K27). El anticuerpo secundario se diluyó a 1:20000.



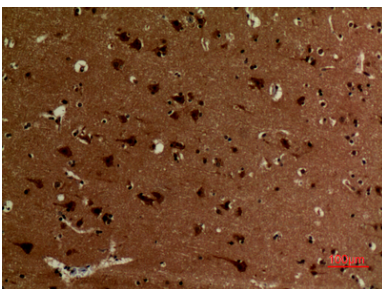
Análisis de Western blot de células HEPG2 con anticuerpo policlonal acetil-Ub (K27). El anticuerpo secundario se diluyó a 1:20000.



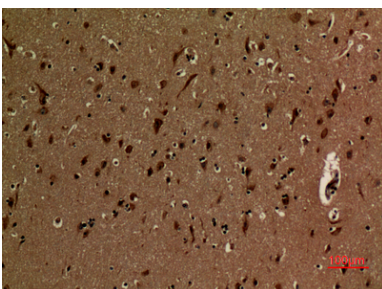
Análisis inmunohistoquímico de mama humana incluida en parafina, el anticuerpo se diluyó a 1:100



Análisis inmunohistoquímico de mama humana incluida en parafina, el anticuerpo se diluyó a 1:100



Análisis inmunohistoquímico de cerebro humano incluido en parafina, el anticuerpo se diluyó a 1:100



Análisis inmunohistoquímico de cerebro humano incluido en parafina, el anticuerpo se diluyó a 1:100