

Nombre del Producto: Anticuerpo policlonal de conejo Tau (acetil Lys174)**Nº de Catálogo: APRab06261**

Solo para uso en investigación.

Resumen

Descripción	Anticuerpo policlonal de conejo
Huésped	Conejo
Aplicación	WB, ICC/IF, ELISA
Reactividad	Humano, Rata, Ratón
Conjugación	No conjugado
Modificación	Acetilado
Isotipo	IgG
Clonalidad	Policlonal
Formato	Líquido
Concentración	1 mg/ml
Almacenamiento	Hacer alícuotas y almacenar a -20°C (válido por 12 meses). Evitar ciclos de congelación/descongelación.
Envío	Bolsas de hielo
Tampon	Líquido en PBS que contiene 50% de glicerol, 0,5% de proteína protectora y 0,02% de conservante de nuevo tipo N.
Purificación	Purificación por afinidad

Aplicación

Relación de Dilución	WB 1:500-1:2000, ICC/IF 1:100-1:500, ELISA 1:5000-1:20000
Peso Molecular	50-85kDa

Información del Antígeno

Nombre del Gen	MAPT MAPTL MTBT1 TAU
Nombres Alternativos	Microtubule-associated protein tau (Neurofibrillary tangle protein) (Paired helical filament-tau) (PHF-tau)
ID del Gen	4137.0
ID SwissProt	P10636
Inmunógeno	Péptido acetil sintético de proteína humana en rango AA: 174

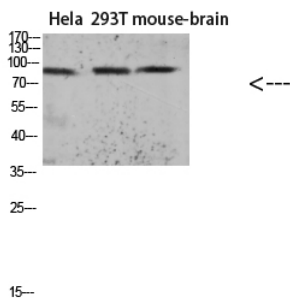
Antecedentes

Este gen codifica la proteína tau asociada a microtúbulos (MAPT), cuyo transcrito experimenta un empalme alternativo complejo y regulado, dando lugar a varias especies de ARNm. Los transcritos de MAPT se expresan de forma diferencial en el sistema nervioso, según la etapa de maduración neuronal y el tipo de neurona. Las mutaciones del gen MAPT se han asociado con diversos trastornos neurodegenerativos, como la enfermedad de Alzheimer, la enfermedad de Pick, la demencia frontotemporal, la degeneración corticobasal y la parálisis supranuclear progresiva. [Proporcionado por RefSeq, julio de 2008], productos alternativos: Parece que existen isoformas adicionales. Las isoformas se diferencian entre sí por la presencia o ausencia de hasta 5 de los 15 exones.

Área de Investigación

MAPK_ERK_Crecimiento;MAPK_G_Proteína;Enfermedad de Alzheimer;

Datos de Imagen



Análisis de transferencia Western del lisado de KB HeLa, el anticuerpo se diluyó a 1000. El anticuerpo secundario se diluyó a 1:20000.