

**Nombre del Producto: Anticuerpo policlonal de conejo NF-E4 (acetil Lys43)****Nº de Catálogo: APRab06229**

Solo para uso en investigación.

**Resumen**

<b>Descripción</b>	Anticuerpo policlonal de conejo
<b>Huésped</b>	Conejo
<b>Aplicación</b>	WB,IHC,ELISA
<b>Reactividad</b>	Humano, Rata, Ratón
<b>Conjugación</b>	No conjugado
<b>Modificación</b>	Acetilado
<b>Isotipo</b>	IgG
<b>Clonalidad</b>	Policlonal
<b>Formato</b>	Líquido
<b>Concentración</b>	1 mg/ml
<b>Almacenamiento</b>	Hacer alícuotas y almacenar a -20°C (válido por 12 meses). Evitar ciclos de congelación/descongelación.
<b>Envío</b>	Bolsas de hielo
<b>Tampon</b>	Líquido en PBS que contiene 50% de glicerol, 0,5% de proteína protectora y 0,02% de conservante de nuevo tipo N.
<b>Purificación</b>	Purificación por afinidad

**Aplicación**

<b>Relación de Dilución</b>	WB 1:500-1:2000,IHC 1:50-1:300,ELISA 1:2000-1:20000
<b>Peso Molecular</b>	19kDa

**Información del Antígeno**

<b>Nombre del Gen</b>	NFE4
<b>Nombres Alternativos</b>	NFE4; Transcription factor NF-E4
<b>ID del Gen</b>	58160.0
<b>ID SwissProt</b>	Q86UQ8
<b>Inmunógeno</b>	Acetil-péptido sintetizado derivado del NF-E4 humano alrededor del sitio de acetilación de K43.

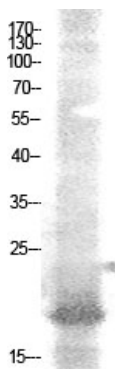
**Antecedentes**

La proteína específica de eritroides, codificada por este gen, y el factor de transcripción ubicuo CP2 forman el complejo de la proteína selectora de estadio (SSP), que participa en la expresión preferente de los genes de gamma-globina en células eritroides fetales. El uso alternativo de un codón de iniciación de la traducción no AUG (CUG) corriente arriba, en marco de lectura, y un codón AUG corriente abajo, da lugar a dos isoformas. Mientras que la isoforma larga (22 kDa) actúa como activador, se ha demostrado que la isoforma corta (14 kDa) reprime la expresión del gen de gamma-globina. Este gen se encuentra en un intrón del gen FBXL13 en la cadena opuesta. [Proporcionado por RefSeq, jul. de 2008], Función: Forma parte del complejo SSP (proteína selectora de estadio), un complejo que contribuye a la expresión preferente del gen gamma en células eritroides fetales al facilitar la interacción de los genes de gamma-globina con elementos potenciadores contenidos en la región de control del locus (LCR). El complejo se une al elemento selector de estadio (SSE) en el promotor proximal de gamma-globina. Por el contrario, la isoforma 2 actúa como represor de la expresión del gen gamma-globina al impedir el reclutamiento de NFE2 y la ARN polimerasa II al promotor. PTM: La acetilación en Lys-43 prolonga la semivida de la proteína al impedir la degradación mediada por ubiquitina y reduce la interacción entre NF-E4 y HDAC1, lo que potencialmente maximiza la capacidad activadora del factor en el promotor gamma. PTM: Ubiquitinado; lo que lleva a su degradación por el proteasoma. La acetilación en Lys-43 impide la ubiquitinación. Precaución con la secuencia: Iniciador inusual. La metionina iniciadora está codificada por un codón de leucina CTG no canónico. Subunidad: Componente del complejo SSP (proteína selectora de etapa), que parece ser un heterómero de TFCP2 y dos copias de NFE4. Interactúa con HDAC1 y PCAF. La isoforma 2 interactúa con TFCP2. Especificidad tisular: Se expresa específicamente en hígado fetal, sangre de cordón umbilical y médula ósea. También se expresa en las líneas celulares K562 y HEL, que expresan constitutivamente los genes de globina fetal.

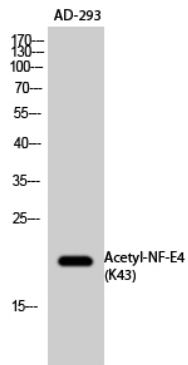
## Área de Investigación

-

## Datos de Imagen



Análisis Western Blot de células AD-293 usando el anticuerpo policlonal acetil-NF-E4 (K43). El anticuerpo secundario se diluyó a 1:20000.



Análisis de Western blot de células AD-293 con anticuerpo policlonal acetil-NF-E4 (K43). El anticuerpo secundario se diluyó a 1:20000.