

**Nombre del Producto:** Anticuerpo policlonal de conejo GATA-2/3 (acetil-Lys336/304)  
**Nº de Catálogo:** APRab06189

Solo para uso en investigación.

## Resumen

<b>Descripción</b>	Anticuerpo policlonal de conejo
<b>Huésped</b>	Conejo
<b>Aplicación</b>	WB,ELISA
<b>Reactividad</b>	Humano, Ratón, Rata
<b>Conjugación</b>	No conjugado
<b>Modificación</b>	Acetilado
<b>Isotipo</b>	IgG
<b>Clonalidad</b>	Policlonal
<b>Formato</b>	Líquido
<b>Concentración</b>	1 mg/ml
<b>Almacenamiento</b>	Hacer alícuotas y almacenar a -20°C (válido por 12 meses). Evitar ciclos de congelación/descongelación.
<b>Envío</b>	Bolsas de hielo
<b>Tampon</b>	PBS, pH 7,4, que contiene 0,02% de nuevo tipo conservante N como conservante y 50% de glicerol.
<b>Purificación</b>	Purificación por afinidad

## Aplicación

<b>Relación de Dilución</b>	WB 1:500-1:10000,ELISA 1:5000-1:20000
<b>Peso Molecular</b>	50kDa

## Información del Antígeno

<b>Nombre del Gen</b>	GATA2/GATA3
<b>Nombres Alternativos</b>	GATA2
<b>ID del Gen</b>	2624.0
<b>ID SwissProt</b>	P23769/P23771
<b>Inmunógeno</b>	Acetilpéptido sintetizado a partir de proteína humana en el rango AA: 320-390

## Antecedentes

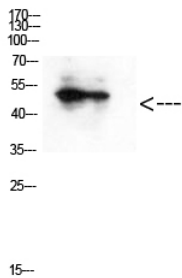
Este gen codifica un miembro de la familia GATA de factores de transcripción de dedos de zinc, denominados así por la

secuencia de nucleótidos consenso a la que se unen en las regiones promotoras de los genes diana. La proteína codificada desempeña un papel esencial en la regulación de la transcripción de genes implicados en el desarrollo y la proliferación de linajes de células hematopoyéticas y endocrinas. El empalme alternativo produce múltiples variantes de transcripción. [Proporcionado por RefSeq, marzo de 2009] Función: Activador transcripcional que regula la expresión del gen de la endotelina-1 en células endoteliales. Se une a la secuencia consenso 5'-AGATAG-3'. Advertencia sobre la secuencia: Varios errores de secuenciación. Similitud: Contiene dos dedos de zinc de tipo GATA. Especificidad tisular: Células endoteliales.

## Área de Investigación

-

## Datos de Imagen



Análisis Western Blot de células hepg2 utilizando anticuerpo diluido a 500. El anticuerpo secundario se diluyó a 1:20000