

**Nombre del Producto: Anticuerpo policlonal de conejo CRM1 (acetil Lys568)****Nº de Catálogo: APRab06179**

Solo para uso en investigación.

**Resumen**

<b>Descripción</b>	Anticuerpo policlonal de conejo
<b>Huésped</b>	Conejo
<b>Aplicación</b>	WB,ELISA
<b>Reactividad</b>	Humano, Ratón, Rata
<b>Conjugación</b>	No conjugado
<b>Modificación</b>	Acetilado
<b>Isotipo</b>	IgG
<b>Clonalidad</b>	Policlonal
<b>Formato</b>	Líquido
<b>Concentración</b>	1 mg/ml
<b>Almacenamiento</b>	Hacer alícuotas y almacenar a -20°C (válido por 12 meses). Evitar ciclos de congelación/descongelación.
<b>Envío</b>	Bolsas de hielo
<b>Tampon</b>	Líquido en PBS que contiene 50% de glicerol, 0,5% de proteína protectora y 0,02% de conservante de nuevo tipo N.
<b>Purificación</b>	Purificación por afinidad

**Aplicación**

<b>Relación de Dilución</b>	WB 1:500-1:2000,ELISA 1:5000-1:20000
<b>Peso Molecular</b>	125kDa

**Información del Antígeno**

<b>Nombre del Gen</b>	XPO1
<b>Nombres Alternativos</b>	XPO1; CRM1; Exportin-1; Exp1; Chromosome region maintenance 1 protein homolog
<b>ID del Gen</b>	7514.0
<b>ID SwissProt</b>	O14980
<b>Inmunógeno</b>	Acetil-péptido sintetizado derivado de la región interna del CRM1 humano alrededor del sitio de acetilación de K568.

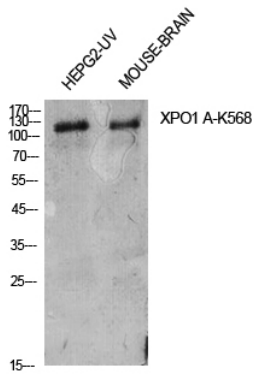
**Antecedentes**

Este gen, regulado por el ciclo celular, codifica una proteína que media el transporte proteico dependiente de la señal de exportación nuclear (NES) rica en leucina. La proteína inhibe específicamente la exportación nuclear de los ARN<sup>pn</sup> Rev y U. Participa en el control de diversos procesos celulares mediante el control de la localización de la ciclina B, MPAK y la quinasa MAPKAP 2. Esta proteína también regula NFAT y AP-1. [Proporcionado por RefSeq, enero de 2015], función: Media la exportación nuclear de proteínas celulares (cargas) portadoras de una señal de exportación nuclear (NES) rica en leucina y de ARN. En el núcleo, en asociación con RANBP3, se une cooperativamente a la NES de su proteína diana y a la GTPasa RAN en su forma activa unida a GTP (Ran-GTP). La unión de este complejo al complejo del poro nuclear (NPC) se media mediante la unión a nucleoporinas. Tras el tránsito de un complejo de exportación nuclear al citoplasma, el desensamblaje del complejo y la hidrólisis de Ran-GTP a Ran-GDP (inducida por RANBP1 y RANGAP1, respectivamente) provocan la liberación de la carga del receptor de exportación. Se cree que la direccionalidad de la exportación nuclear se debe a una distribución asimétrica de las formas de Ran unidas a GTP y GDP entre el citoplasma y el núcleo. Participa en el transporte de ARN<sup>sno</sup> U3 desde los corpúsculos de Cajal hasta los nucléolos. Se une al ARN<sup>sno</sup> U3 precursor tardío que presenta una tapa TMG. Varios virus, entre ellos el VIH-1, el HTLV-1 y la gripe A, lo utilizan para exportar sus ARN no empalmados o empalmados de forma incompleta fuera del núcleo. Interactúa con la exportación nuclear de las proteínas Rev del VIH-1 y Rex del HTLV-1 y media dicha exportación. Participa en la multimerización de HTLV-1 Rex. Varios: Diana celular de la leptomicina B (LMB), un inhibidor de la exportación nuclear de XPO1/CRM1. PTM: Se fosforila tras daño del ADN, probablemente por ATM o ATR. Similitud: Pertenece a la familia de las exportinas. Similitud: Contiene un dominio N-terminal de la importina. Similitud: Contiene 10 repeticiones HEAT. Ubicación subcelular: Se encuentra en el nucleoplasma, los cuerpos de Cajal y los nucléolos. Realiza la transferencia entre el núcleo/núcleo y el citoplasma. Subunidad: Se encuentra en un complejo de exportación de ARN<sup>pn</sup> U con RNUXA/PHAX, NCBP1, NCBP2, RAN, XPO1 y ARN con caperuza m7G (por similitud). Componente de un complejo de receptor de exportación nuclear compuesto por KPNB1, RAN, SNUPN y XPO1. Se encuentra en un complejo de exportación trimérico con SNUPN, RAN y XPO1. Se encuentra en un complejo de exportación nuclear con RANBP3 y RAN. Se encuentra en un complejo de exportación de la subunidad ribosomal 60S con NMD3, RAN y XPO1. Interactúa con DDX3X, NMD3, NUPL2, NUP88, NUP214 y RANBP3. También se encuentra en complejo con varias proteínas virales implicadas en la exportación nuclear de ARN, como VIH-1 Rev y HTLV-1 Rex. Presumiblemente interactúa con la nucleoproteína de la influenza A. Interactúa con el virus de Epstein-Barr BMLF1. Especificidad tisular: Se expresa en corazón, cerebro, placenta, pulmón, hígado, músculo esquelético, páncreas, bazo, timo, próstata, testículos, ovario, intestino delgado, colon y leucocitos de sangre periférica. No se expresa en el riñón.

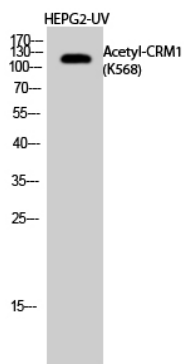
## Área de Investigación

Transducción de señales

## Datos de Imagen



Análisis de Western blot de células cerebrales de ratón HepG2-UV con el anticuerpo policlonal Acetil-CRM1 (K568). El anticuerpo se diluyó a 1:500. El anticuerpo secundario se diluyó a 1:20000.



Análisis de Western Blot de células HEPG2-UV con anticuerpo policlonal acetyl-CRM1 (K568) diluido a 1:500. El anticuerpo secundario se diluyó a 1:20000.