

**Nombre del Producto: Anticuerpo policlonal de conejo 14-3-3-pan (acetil Lys51/49)****Nº de Catálogo: APRab06168**

Solo para uso en investigación.

**Resumen**

|                       |  |
|-----------------------|--|
| <b>Descripción</b>    | Anticuerpo policlonal de conejo  |
| <b>Huésped</b>        | Conejo   |
| <b>Aplicación</b>     | WB,ELISA   |
| <b>Reactividad</b>    | Humano, Ratón, Rata  |
| <b>Conjugación</b>    | No conjugado   |
| <b>Modificación</b>   | Acetilado  |
| <b>Isotipo</b>        | IgG  |
| <b>Clonalidad</b>     | Policlonal   |
| <b>Formato</b>        | Líquido  |
| <b>Concentración</b>  | 1 mg/ml  |
| <b>Almacenamiento</b> | Hacer alícuotas y almacenar a -20°C (válido por 12 meses). Evitar ciclos de congelación/descongelación.          |
| <b>Envío</b>          | Bolsas de hielo  |
| <b>Tampon</b>         | Líquido en PBS que contiene 50% de glicerol, 0,5% de proteína protectora y 0,02% de conservante de nuevo tipo N. |
| <b>Purificación</b>   | Purificación por afinidad  |

**Aplicación**

|                             |                                      |
|-----------------------------|--------------------------------------|
| <b>Relación de Dilución</b> | WB 1:500-1:2000,ELISA 1:5000-1:20000 |
| <b>Peso Molecular</b>       | 30kDa                                |

**Información del Antígeno**

|                             |   |
|-----------------------------|---|
| <b>Nombre del Gen</b>       | YWHAB<br>YWHAB; 14-3-3 protein beta/alpha; Protein 1054; Protein kinase C inhibitor protein 1; KCIP-1; YWHAG; 14-3-3 protein gamma; Protein kinase C inhibitor protein 1; KCIP-1;   |
| <b>Nombres Alternativos</b> | YWHAQ; 14-3-3 protein theta; 14-3-3 protein T-cell; 14-3-3 protein tau; Protein HS1; YWHAZ; 14-3-3 protein zeta/delta; Protein kinase C inhibitor protein 1; KCIP-1; SFN; HME1; 14-3-3 protein sigma; Epithelial cell marker protein 1; Stratifin |
| <b>ID del Gen</b>           | 7529.0  |
| <b>ID SwissProt</b>         | P31946  |

## Inmunógeno

Acetil-péptido sintetizado derivado del 14-3-3-pan humano alrededor del sitio de acetilación de K51.

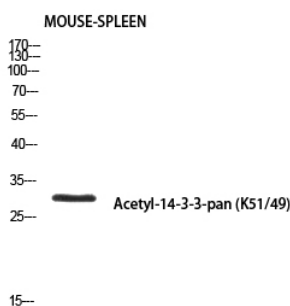
## Antecedentes

Este gen codifica una proteína perteneciente a la familia de proteínas 14-3-3, cuyos miembros median la transducción de señales mediante la unión a proteínas que contienen fosfoserina. Esta familia de proteínas altamente conservada se encuentra tanto en plantas como en mamíferos. Se ha demostrado que la proteína codificada interactúa con las fosfatasa RAF1 y CDC25, lo que sugiere que podría desempeñar un papel en la vinculación de la señalización mitogénica y la maquinaria del ciclo celular. Se han identificado dos variantes de transcripción, que codifican la misma proteína, para este gen. [proporcionado por RefSeq, jul. de 2008], función: Proteína adaptadora implicada en la regulación de un amplio espectro de vías de señalización tanto generales como especializadas. Se une a un gran número de socios, generalmente mediante el reconocimiento de un motivo de fosfoserina o fosfotreonina. La unión generalmente resulta en la modulación de la actividad del socio de unión. Regulador negativo de la osteogénesis. PTM: La isoforma corta contiene N-acetilmetionina en la posición 1. PTM: La forma alfa, específica del cerebro, se diferencia de la forma beta por estar fosforilada. Similitud: Pertenece a la familia 14-3-3. Ubicación subcelular: Identificada por espectrometría de masas en fracciones de melanosomas desde el estadio I hasta el estadio IV. Subunidad: Homodímero. Interactúa con SSH1 y TORC2/CRTC2. Interactúa con ABL1; la interacción resulta en la localización citoplasmática de ABL1 y la inhibición de la apoptosis mediada por cABL. Interactúa con ROR2 (dímero); la interacción resulta en la fosforilación de YWHAB en residuos de tirosina.

## Área de Investigación

Ciclo celular G1S; Ciclo celular G2M ADN; Meiosis del ovocito; Neurotrofina;

## Datos de Imagen



Análisis de Western blot de BAZO DE RATÓN con anticuerpo Acetil-14-3-3-pan (K51/49). El anticuerpo se diluyó a 1:500. El anticuerpo secundario se diluyó a 1:20000.