

Nombre del Producto: Anticuerpo policlonal de conejo SRPK1 (Phospho-Thr601)**Nº de Catálogo: APRab06086**

Solo para uso en investigación.

Resumen

Descripción	Anticuerpo policlonal de conejo
Huésped	Conejo
Aplicación	WB
Reactividad	Humano, Ratón, Rata
Conjugación	No conjugado
Modificación	Fosforilado
Isotipo	IgG
Clonalidad	Policlonal
Formato	Líquido
Concentración	1 mg/ml
Almacenamiento	Hacer alícuotas y almacenar a -20°C (válido por 12 meses). Evitar ciclos de congelación/descongelación.
Envío	Bolsas de hielo
Tampon	Líquido en PBS que contiene 50% de glicerol, 0,5% de proteína protectora y 0,02% de conservante de nuevo tipo N.
Purificación	Purificación por afinidad

Aplicación

Relación de Dilución	WB 1:500-1:2000
Peso Molecular	-

Información del Antígeno

Nombre del Gen	SRPK1
Nombres Alternativos	SRSF protein kinase 1 (EC 2.7.11.1) (SFRS protein kinase 1) (Serine/arginine-rich protein-specific kinase 1) (SR-protein-specific kinase 1)
ID del Gen	6732.0
ID SwissProt	Q96SB4
Inmunógeno	Péptido sintetizado derivado de SRPK1 humano (Phospho-Thr601)

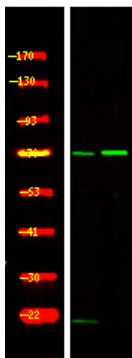
Antecedentes

Actividad catalítica: ATP + una proteína = ADP + una fosfoproteína. Cofactor: Magnesio. Regulación enzimática: Se activa mediante la fosforilación en Ser-51 y Ser-555. Función: Desempeña un papel central en la red reguladora del splicing, controlando la distribución intranuclear de los factores de splicing en células en interfase y la reorganización de las motas nucleares durante la mitosis. Hiperfosforila proteínas que contienen el dominio RS, como SFRS1 y SFRS2, en residuos de serina durante la metafase, pero en niveles más bajos durante la interfase. Se une a SFRS1 para formar un complejo estable y fosforila progresivamente el dominio RS. Parece mediar la fosforilación de la proteína del núcleo del VHB, un prerrequisito para la encapsidación del ARN pregenómico en las cápsides virales. Similitud: Pertenece a la superfamilia de las proteína quinasas. Familia de proteínas quinasas Ser/Thr CMGC. Similitud: Contiene un dominio de proteína quinasa. Subunidad: Presente en un complejo de siete componentes, el toposoma, que separa el ADN de la cromatina circular enredada durante la segregación cromosómica. El dominio N-terminal extendido de la isoforma 1 se une a la proteína SAFB, asociada al andamiaje nuclear, lo que sugiere que esta isoforma puede fosforilar factores de empalme en las proximidades de la matriz nuclear. Especificidad tisular: La isoforma 2 se expresa predominantemente en los testículos, pero también está presente en niveles más bajos en corazón, ovario, intestino delgado, hígado, riñón, páncreas y músculo esquelético. La isoforma 1 solo se observa en los testículos, en niveles más bajos que la isoforma 2.

Área de Investigación

-

Datos de Imagen



Análisis de Western Blot de una célula HepG2, tratada con dos LPS 100 ng/mL durante 30 min, utilizando el anticuerpo primario a una dilución de 1:1000. El anticuerpo secundario se diluyó a 1:10000.