

Nombre del Producto: Anticuerpo policlonal de conejo Raptor (Phospho-Ser863)**Nº de Catálogo: APRab06063**

Solo para uso en investigación.

Resumen

Descripción	Anticuerpo policlonal de conejo
Huésped	Conejo
Aplicación	WB
Reactividad	Humano, Ratón, Rata
Conjugación	No conjugado
Modificación	Fosforilado
Isotipo	IgG
Clonalidad	Policlonal
Formato	Líquido
Concentración	1 mg/ml
Almacenamiento	Hacer alícuotas y almacenar a -20°C (válido por 12 meses). Evitar ciclos de congelación/descongelación.
Envío	Bolsas de hielo
Tampon	Líquido en PBS que contiene 50% de glicerol, 0,5% de proteína protectora y 0,02% de conservante de nuevo tipo N.
Purificación	Purificación por afinidad

Aplicación

Relación de Dilución	WB 1:500-1:2000
Peso Molecular	-

Información del Antígeno

Nombre del Gen	RPTOR
Nombres Alternativos	Regulatory-associated protein of mTOR (Raptor) (p150 target of rapamycin (TOR)-scaffold protein)
ID del Gen	57521.0
ID SwissProt	Q8N122
Inmunógeno	Péptido sintetizado derivado del Raptor humano (Phospho-Ser863)

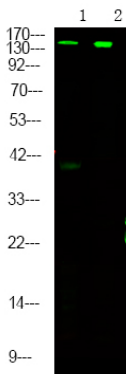
Antecedentes

Función: Participa en la vía FRAP1 y se asocia con FRAP1 en una proporción casi estequiométrica para formar un complejo sensible a nutrientes (NSC). Desempeña un papel fundamental como proteína de andamiaje en la vía de señalización de FRAP1, y esta interacción es esencial para la fosforilación catalizada de EIF4EBP1. Tiene un papel positivo en la señalización estimulada por nutrientes hacia el efector RPS6KB1. En condiciones de carencia de nutrientes, actúa como regulador negativo de la actividad de la cinasa FRAP1. La regulación de la interacción con FRAP1 es un mecanismo crucial mediante el cual las células coordinan la tasa de crecimiento celular y el mantenimiento del tamaño celular en diferentes condiciones ambientales. Varios: La rapamicina desestabiliza la interacción con FRAP1 independientemente de la disponibilidad de nutrientes, y su potencia de disociación aumenta en condiciones ricas en nutrientes. Esta acción desacopla FRAP1 de sus sustratos e inhibe su señalización sin alterar su actividad catalítica intrínseca. Similitud: Pertenece a la familia RAPTOR de repeticiones WD. Similitud: Contiene 7 repeticiones WD. Subunidad: Se une directamente a 4EBP1 y RPS6KB1 independientemente de su asociación con FRAP1. Se une preferentemente a la forma poco fosforilada o no fosforilada de EIF4EBP1, y esta unión es crucial para la capacidad de FRAP1 de catalizar la fosforilación. El complejo con FRAP1 interactúa físicamente tanto en condiciones ricas como pobres en leucina y, por lo tanto, en al menos dos estados determinados por nutrientes con diferente estabilidad. Especificidad tisular: Altamente expresado en músculo esquelético y, en menor medida, en cerebro, pulmón, intestino delgado, riñón y placenta.

Área de Investigación

-

Datos de Imagen



Análisis de Western Blot de células MCF-7, células HepG2 y tejido cardíaco de ratón, utilizando el anticuerpo primario a una dilución de 1:1000. El anticuerpo secundario se diluyó a 1:10000.