

**Nombre del Producto: Anticuerpo policlonal de conejo IRF5 (fosfo-Ser437)****Nº de Catálogo: APRab05783**

Solo para uso en investigación.

**Resumen**

<b>Descripción</b>	Anticuerpo policlonal de conejo
<b>Huésped</b>	Conejo
<b>Aplicación</b>	WB
<b>Reactividad</b>	Humano, Ratón, Rata
<b>Conjugación</b>	No conjugado
<b>Modificación</b>	Fosforilado
<b>Isotipo</b>	IgG
<b>Clonalidad</b>	Policlonal
<b>Formato</b>	Líquido
<b>Concentración</b>	1 mg/ml
<b>Almacenamiento</b>	Hacer alícuotas y almacenar a -20°C (válido por 12 meses). Evitar ciclos de congelación/descongelación.
<b>Envío</b>	Bolsas de hielo
<b>Tampon</b>	Líquido en PBS que contiene 50% de glicerol, 0,5% de proteína protectora y 0,02% de conservante de nuevo tipo N.
<b>Purificación</b>	Purificación por afinidad

**Aplicación**

<b>Relación de Dilución</b>	WB 1:500-1:2000
<b>Peso Molecular</b>	55kDa

**Información del Antígeno**

<b>Nombre del Gen</b>	IRF5
<b>Nombres Alternativos</b>	Interferon regulatory factor 5 (IRF-5)
<b>ID del Gen</b>	3663.0
<b>ID SwissProt</b>	Q13568
<b>Inmunógeno</b>	Péptido sintetizado derivado del IRF5 humano (Phospho-Ser437)

**Antecedentes**

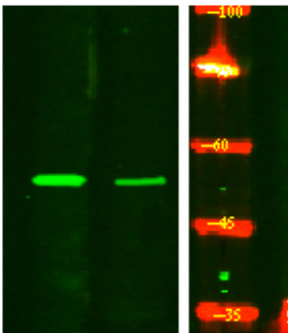
Enfermedad: Las variaciones genéticas en el gen IRF5 se asocian con la susceptibilidad a la enfermedad inflamatoria intestinal

tipo 14 (EII14) [MIM:612245]. La enfermedad inflamatoria intestinal (EII) es una forma de enfermedad de Crohn (EC) remitente. La EC puede afectar cualquier parte del tracto gastrointestinal, pero con mayor frecuencia el íleon terminal y el colon. La inflamación intestinal es transmural y discontinua. La EC se clasifica comúnmente como una enfermedad autoinmune. Enfermedad: Las variaciones genéticas en el gen IRF5 se asocian con la susceptibilidad a la artritis reumatoide (AR) [MIM:180300]. La artritis reumatoide es un trastorno complejo y multifactorial. Es una de las enfermedades autoinmunes más comunes y se caracteriza por la inflamación del tejido sinovial y la destrucción articular. Enfermedad: Las variaciones genéticas en el gen IRF5 se asocian con la susceptibilidad al lupus eritematoso sistémico tipo 10 (SLEB10) [MIM:612251]. El lupus eritematoso sistémico (LES) es un trastorno multisistémico crónico, inflamatorio y a menudo febril del tejido conectivo. Afecta principalmente la piel, las articulaciones, los riñones y las membranas serosas. Se cree que se debe a un fallo de los mecanismos reguladores del sistema autoinmunitario. Similitud: Pertenece a la familia IRF. Similitud: Contiene un dominio de unión al ADN con una pentada repetida de triptófano.

## Área de Investigación

Inmunología

## Datos de Imagen



Análisis de Western Blot de HeLa tratada o no mediante lisis por LPS, utilizando el anticuerpo primario a una dilución de 1:1000. El anticuerpo secundario se diluyó a 1:10000.