

**Nombre del Producto: Anticuerpo policlonal de conejo Gz- $\alpha$  (fosfo-Ser16)****Nº de Catálogo: APRab05753**

Solo para uso en investigación.

**Resumen**

<b>Descripción</b>	Anticuerpo policlonal de conejo
<b>Huésped</b>	Conejo
<b>Aplicación</b>	WB
<b>Reactividad</b>	Humano, Ratón, Rata
<b>Conjugación</b>	No conjugado
<b>Modificación</b>	Fosforilado
<b>Isotipo</b>	IgG
<b>Clonalidad</b>	Policlonal
<b>Formato</b>	Líquido
<b>Concentración</b>	1 mg/ml
<b>Almacenamiento</b>	Hacer alícuotas y almacenar a -20°C (válido por 12 meses). Evitar ciclos de congelación/descongelación.
<b>Envío</b>	Bolsas de hielo
<b>Tampon</b>	Líquido en PBS que contiene 50% de glicerol, 0,5% de proteína protectora y 0,02% de conservante de nuevo tipo N.
<b>Purificación</b>	Purificación por afinidad

**Aplicación**

<b>Relación de Dilución</b>	WB 1:500-1:2000
<b>Peso Molecular</b>	-

**Información del Antígeno**

<b>Nombre del Gen</b>	GNAZ
<b>Nombres Alternativos</b>	Guanine nucleotide-binding protein G(z) subunit alpha (G(x) alpha chain) (Gz-alpha)
<b>ID del Gen</b>	2781.0
<b>ID SwissProt</b>	P19086
<b>Inmunógeno</b>	Péptido sintetizado derivado de Gz- $\alpha$ humana (Phospho-Ser16)

**Antecedentes**

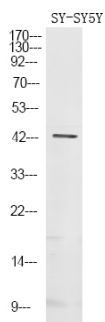
Función: Las proteínas de unión a nucleótidos de guanina (proteínas G) intervienen como moduladores o transductores en

diversos sistemas de señalización transmembrana. Similitud: Pertenece a la familia G-alfa, subfamilia G(i/o/t/z). Subunidad: Las proteínas G se componen de tres unidades: alfa, beta y gamma. La cadena alfa contiene el sitio de unión al nucleótido de guanina.

## Área de Investigación

Depresión a largo plazo;

## Datos de Imagen



Análisis Western Blot de SY-SY5Y con anticuerpo primario diluido 1:1000 a 4 °C durante la noche. El anticuerpo secundario se diluyó 1:10000 a 25 °C durante 1,5 horas.