

**Nombre del Producto: Anticuerpo policlonal de conejo c-Fes (Phospho-Tyr713)****Nº de Catálogo: APRab05688**

Solo para uso en investigación.

**Resumen**

<b>Descripción</b>	Anticuerpo policlonal de conejo
<b>Huésped</b>	Conejo
<b>Aplicación</b>	WB
<b>Reactividad</b>	Humano, Ratón, Rata
<b>Conjugación</b>	No conjugado
<b>Modificación</b>	Fosforilado
<b>Isotipo</b>	IgG
<b>Clonalidad</b>	Policlonal
<b>Formato</b>	Líquido
<b>Concentración</b>	1 mg/ml
<b>Almacenamiento</b>	Hacer alícuotas y almacenar a -20°C (válido por 12 meses). Evitar ciclos de congelación/descongelación.
<b>Envío</b>	Bolsas de hielo
<b>Tampon</b>	Líquido en PBS que contiene 50% de glicerol, 0,5% de proteína protectora y 0,02% de conservante de nuevo tipo N.
<b>Purificación</b>	Purificación por afinidad

**Aplicación**

<b>Relación de Dilución</b>	WB 1:500-1:2000
<b>Peso Molecular</b>	90kDa

**Información del Antígeno**

<b>Nombre del Gen</b>	FES
<b>Nombres Alternativos</b>	Tyrosine-protein kinase Fes/Fps (EC 2.7.10.2) (Feline sarcoma/Fujinami avian sarcoma oncogene homolog) (Proto-oncogene c-Fes) (Proto-oncogene c-Fps) (p93c-fes)
<b>ID del Gen</b>	2242.0
<b>ID SwissProt</b>	P07332
<b>Inmunógeno</b>	Péptido sintetizado derivado de c-Fes humano (Phospho-Tyr713)

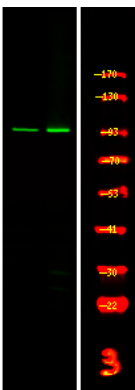
**Antecedentes**

Actividad catalítica:  $\text{ATP} + \text{a [proteína]-L-tirosina} = \text{ADP} + \text{a [proteína]-L-tirosina fosfato}$ . Similitud: Pertenece a la superfamilia de las proteínas quinasas. Familia de las proteínas quinasas Tyr. Subfamilia Fes/FPS. Similitud: Contiene un dominio FCH. Similitud: Contiene un dominio SH2.

## Área de Investigación

Transducción de señales

## Datos de Imagen



Análisis de Western Blot de una célula HepG2, tratada con dos LPS 100 ng/mL durante 30 min, utilizando el anticuerpo primario a una dilución de 1:1000. El anticuerpo secundario se diluyó a 1:10000.