

**Nombre del Producto: Anticuerpo policlonal de conejo Zyxin (fosfo Ser142)****Nº de Catálogo: APRab05647**

Solo para uso en investigación.

**Resumen**

<b>Descripción</b>	Anticuerpo policlonal de conejo
<b>Huésped</b>	Conejo
<b>Aplicación</b>	WB,ELISA
<b>Reactividad</b>	Humano, Rata, Ratón
<b>Conjugación</b>	No conjugado
<b>Modificación</b>	Fosforilado
<b>Isotipo</b>	IgG
<b>Clonalidad</b>	Policlonal
<b>Formato</b>	Líquido
<b>Concentración</b>	1 mg/ml
<b>Almacenamiento</b>	Hacer alícuotas y almacenar a -20°C (válido por 12 meses). Evitar ciclos de congelación/descongelación.
<b>Envío</b>	Bolsas de hielo
<b>Tampon</b>	Líquido en PBS que contiene 50% de glicerol, 0,5% de proteína protectora y 0,02% de conservante de nuevo tipo N.
<b>Purificación</b>	Purificación por afinidad

**Aplicación**

<b>Relación de Dilución</b>	WB 1:500-1:2000,ELISA 1:5000-1:10000
<b>Peso Molecular</b>	61kDa

**Información del Antígeno**

<b>Nombre del Gen</b>	ZYX
<b>Nombres Alternativos</b>	ZYX; Zyxin; Zyxin-2
<b>ID del Gen</b>	7791.0
<b>ID SwissProt</b>	Q15942
<b>Inmunógeno</b>	El antisuero se produjo contra el péptido sintetizado derivado de la zixina humana alrededor del sitio de fosforilación de Ser142. Rango de AA: 108-157.

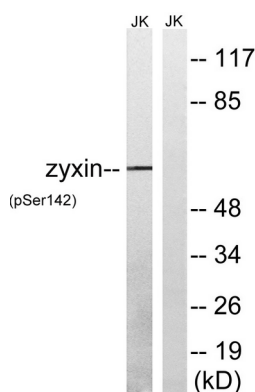
**Antecedentes**

Las adherencias focales son estructuras ricas en actina que permiten que las células se adhieran a la matriz extracelular y en las que se ensamblan los complejos proteicos implicados en la transducción de señales. La zixina es una fosfoproteína que se une al zinc y se concentra en las adherencias focales y a lo largo del citoesqueleto de actina. La zixina presenta un dominio rico en prolina en el extremo N-terminal y tres dominios LIM en su mitad C-terminal. El dominio rico en prolina puede interactuar con los dominios SH3 de las proteínas implicadas en las vías de transducción de señales, mientras que los dominios LIM probablemente participan en la unión proteína-proteína. La zixina puede funcionar como mensajero en la vía de transducción de señales que media los cambios en la expresión génica estimulados por la adhesión y puede modular la organización citoesquelética de los haces de actina. El empalme alternativo da lugar a múltiples variantes de transcripción que codifican la misma isoforma. [proporcionado por RefSeq, jul. de 2008], función: proteína de placa de adhesión. Se une a la alfa-actinina y a la proteína CRP. Podría ser un componente de una vía de transducción de señales que media los cambios en la expresión génica estimulados por la adhesión. Similitud: Pertenece a la familia zixina/ajuba. Similitud: Contiene tres dominios LIM de unión al zinc. Ubicación subcelular: Se asocia con el citoesqueleto de actina cerca de las placas de adhesión. Entra al núcleo en presencia de HESX1. Subunidad: Interactúa con la proteína E6 del VPH tipo 6. No interactúa significativamente con las proteínas E6 de los tipos 11, 16 o 18 del VPH. Interactúa, a través de las regiones ricas en Pro, con los dominios EVH1 de ENAH y VASP. La interacción con miembros de la familia ENA/VASP es importante para su orientación a las adherencias focales y la formación de estructuras ricas en actina.

## Área de Investigación

Adherencia focal;

## Datos de Imagen



Análisis de Western blot de lisados de células Jurkat tratadas con paclitaxel 1  $\mu$ M durante 24 h, utilizando el anticuerpo Zyxin (Phospho-Ser142). El carril derecho está bloqueado con el péptido fosfo.