

Nombre del Producto: Anticuerpo policlonal de conejo ZFP598 (fosfo Tyr306)**Nº de Catálogo:** APRab05646

Solo para uso en investigación.

Resumen

Descripción	Anticuerpo policlonal de conejo
Huésped	Conejo
Aplicación	WB,IHC,ICC/IF,ELISA
Reactividad	Humano, Ratón
Conjugación	No conjugado
Modificación	Fosforilado
Isotipo	IgG
Clonalidad	Policlonal
Formato	Líquido
Concentración	1 mg/ml
Almacenamiento	Hacer alícuotas y almacenar a -20°C (válido por 12 meses). Evitar ciclos de congelación/descongelación.
Envío	Bolsas de hielo
Tampon	Líquido en PBS que contiene 50% de glicerol, 0,5% de proteína protectora y 0,02% de conservante de nuevo tipo N.
Purificación	Purificación por afinidad

Aplicación

Relación de Dilución	WB 1:500-1:2000,IHC 1:100-1:300,ICC/IF 1:50-1:200,ELISA 1:5000-1:20000
Peso Molecular	99kDa

Información del Antígeno

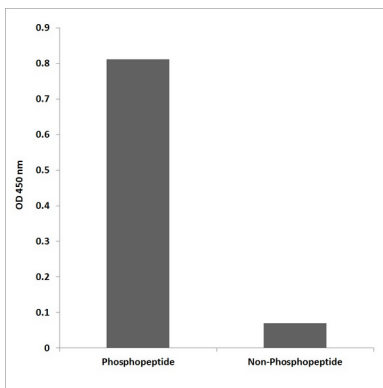
Nombre del Gen	ZNF598
Nombres Alternativos	ZNF598; Zinc finger protein 598
ID del Gen	90850.0
ID SwissProt	Q86UK7
Inmunógeno	Fosfopéptido sintetizado alrededor del sitio de fosforilación de ZFP598 humano (fosfo Tyr306)

Antecedentes

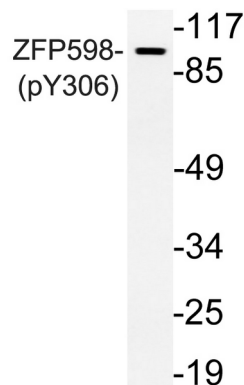
Proteína de dedo de zinc 598 (ZNF598). Las proteínas de dedo de zinc del Homo sapiens se unen a los ácidos nucleicos y desempeñan funciones importantes en diversas funciones celulares, como la proliferación, la diferenciación y la apoptosis celular. Esta proteína y la proteína GYF 2, que interactúa con Grb10, se han identificado como componentes del complejo 4EHP (m4EHP) de mamíferos. Se cree que este complejo funciona como represor de la traducción en el desarrollo embrionario. [Proporcionado por RefSeq, octubre de 2012] Similitud: Contiene un dedo de zinc de tipo C₂H₂. Similitud: Contiene un dedo de zinc de tipo RING.

Área de Investigación

Datos de Imagen



Ensayo inmunoabsorbente ligado a enzimas (fosfo-ELISA) para inmunógeno fosfopéptido (fosfo-izquierdo) y no fosfopéptido (fosfo-derecho), utilizando el anticuerpo ZFP598 (fosfo-Tyr306)



Análisis de transferencia Western del lisado de células Jurkat, utilizando el anticuerpo fosfo-ZFP598 (Phospho-Tyr306).