

Nombre del Producto: Anticuerpo policlonal de conejo WRN (fosfo Ser1141)**Nº de Catálogo: APRab05634**

Solo para uso en investigación.

Resumen

Descripción	Anticuerpo policlonal de conejo
Huésped	Conejo
Aplicación	WB,ELISA
Reactividad	Humano, Rata, Ratón
Conjugación	No conjugado
Modificación	Fosforilado
Isotipo	IgG
Clonalidad	Policlonal
Formato	Líquido
Concentración	1 mg/ml
Almacenamiento	Hacer alícuotas y almacenar a -20°C (válido por 12 meses). Evitar ciclos de congelación/descongelación.
Envío	Bolsas de hielo
Tampon	Líquido en PBS que contiene 50% de glicerol, 0,5% de proteína protectora y 0,02% de conservante de nuevo tipo N.
Purificación	Purificación por afinidad

Aplicación

Relación de Dilución	WB 1:500-1:2000,ELISA 1:5000-1:10000
Peso Molecular	162kDa

Información del Antígeno

Nombre del Gen	WRN
Nombres Alternativos	WRN; RECQ3; RECQL2; Werner syndrome ATP-dependent helicase; DNA helicase; RecQ-like type 3; RecQ3; Exonuclease WRN; RecQ protein-like 2
ID del Gen	7486.0
ID SwissProt	Q14191
Inmunógeno	El antisuero se produjo contra el péptido sintetizado derivado de la helicasa del síndrome de Werner humano alrededor del sitio de fosforilación de Ser1141. Rango de AA: 1107-1156.

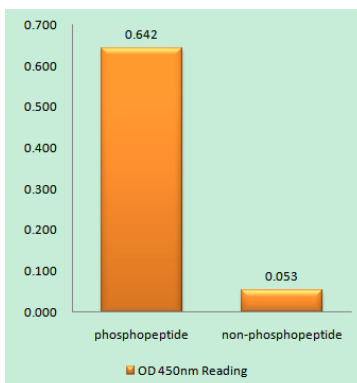
Antecedentes

Síndrome de Werner RecQ like helicase(WRN) Homo sapiens Este gen codifica un miembro de la subfamilia RecQ y la subfamilia DEAH (Asp-Glu-Ala-His) de helicasas de ADN y ARN. Las helicasas de ADN están involucradas en muchos aspectos del metabolismo del ADN, incluyendo la transcripción, replicación, recombinación y reparación. Esta proteína contiene una señal de localización nuclear en el extremo C y muestra una localización nucleolar predominante. Posee una actividad intrínseca de helicasa de ADN de 3' a 5', y también es una exonucleasa de 3' a 5'. Con base en las interacciones entre esta proteína y el heterodímero Ku70/80 en el procesamiento de los extremos del ADN, esta proteína puede estar involucrada en la reparación de roturas de ADN de doble cadena. Los defectos en este gen son la causa del síndrome de Werner, un trastorno autosómico recesivo caracterizado por envejecimiento prematuro. [Proporcionado por RefSeq, jul. de 2008], enfermedad: Los defectos en WRN son causa del síndrome de Werner (WRN) [MIM:277700]. WRN es un síndrome progeroide autosómico recesivo poco común que se caracteriza por la aparición prematura de múltiples trastornos relacionados con la edad, como aterosclerosis, cáncer, diabetes mellitus no insulino dependiente, cataratas oculares y osteoporosis. La principal causa de muerte, con una edad media de 47 años, es el infarto de miocardio. Actualmente, todas las mutaciones conocidas de WS producen proteínas con terminación prematura., enfermedad: Los defectos en WRN pueden ser causa de cáncer colorrectal (CCR) [MIM:114500], función: Esencial para la formación de centros focales de replicación del ADN; se asocia de forma estable con elementos focales que generan sitios de unión para RP-A. Presenta actividad de ADN helicasa dependiente de ATP y magnesio. Podría estar involucrado en el control de la estabilidad genómica. Información en línea: Base de datos de mutaciones de WRN (enfermedad de Warner). PTM: Fosforilado por PRKDC. Fosforilado tras daño del ADN, probablemente por ATM o ATR. Similitud: Pertenece a la familia de las helicasas. Subfamilia RecQ. Similitud: Contiene un dominio de exonucleasa 3'-5'. Similitud: Contiene un dominio de unión a ATP de helicasa. Similitud: Contiene un dominio C-terminal de helicasa. Similitud: Contiene un dominio HRDC. Subunidad: Interactúa a través de su dominio N-terminal con WRNIP1 (por similitud). Interactúa con EXO1.

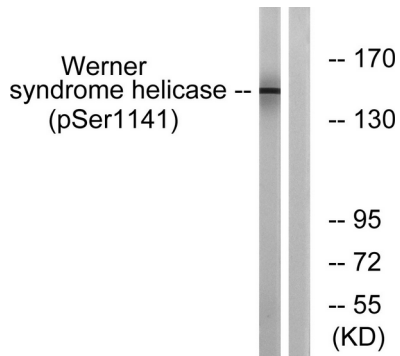
Área de Investigación

Acetilación de proteínas

Datos de Imagen



Ensayo inmunoabsorbente ligado a enzimas (Fosfo-ELISA) para inmunógeno fosfopéptido (Fosfo-izquierdo) y no fosfopéptido (Fosfo-derecho), utilizando el anticuerpo helicasa del síndrome de Werner (Fosfo-Ser1141)



Análisis de Western blot de lisados de células K562 tratadas con etopósido 25 μ M durante 24 h, utilizando el anticuerpo anti-helicasa del síndrome de Werner (Phospho-Ser1141). El carril derecho está bloqueado con el péptido fosforilado.