

Nombre del Producto: Anticuerpo policlonal de conejo anti-vimentina (fosfo Ser83)**Nº de Catálogo: APRab05624**

Solo para uso en investigación.

Resumen

Descripción	Anticuerpo policlonal de conejo
Huésped	Conejo
Aplicación	WB,IHC,ICC/IF,ELISA
Reactividad	Humano, Ratón, Rata
Conjugación	No conjugado
Modificación	Fosforilado
Isotipo	IgG
Clonalidad	Policlonal
Formato	Líquido
Concentración	1 mg/ml
Almacenamiento	Hacer alícuotas y almacenar a -20°C (válido por 12 meses). Evitar ciclos de congelación/descongelación.
Envío	Bolsas de hielo
Tampon	Líquido en PBS que contiene 50% de glicerol, 0,5% de proteína protectora y 0,02% de conservante de nuevo tipo N.
Purificación	Purificación por afinidad

Aplicación

Relación de Dilución	WB 1:500-1:2000,IHC 1:100-1:300,ICC/IF 1:50-1:200,ELISA 1:5000-1:20000
Peso Molecular	54kDa

Información del Antígeno

Nombre del Gen	VIM
Nombres Alternativos	VIM; Vimentin
ID del Gen	7431.0
ID SwissProt	P08670
Inmunógeno	El antisuero se produjo contra el péptido sintetizado derivado de la vimentina humana alrededor del sitio de fosforilación de Ser83. Rango de AA: 56-105.

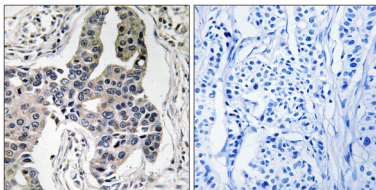
Antecedentes

Este gen codifica un miembro de la familia de filamentos intermedios. Los filamentos intermedios, junto con los microtúbulos y los microfilamentos de actina, conforman el citoesqueleto. La proteína codificada por este gen es responsable de mantener la forma celular, la integridad del citoplasma y estabilizar las interacciones citoesqueléticas. También participa en la respuesta inmunitaria y controla el transporte del colesterol derivado de las lipoproteínas de baja densidad (LDL) desde el lisosoma hasta el sitio de esterificación. Actúa como organizador de diversas proteínas críticas implicadas en la fijación, la migración y la señalización celular. Las mutaciones en este gen causan una catarata dominante y pulverulenta. [Proporcionado por RefSeq, junio de 2009], Función: Las vimentinas son filamentos intermedios de clase III que se encuentran en diversas células no epiteliales, especialmente en las mesenquimales. Información en línea: Entrada de vimentina. PTM: Una de las fosfoproteínas más prominentes en diversas células de origen mesenquimal. La fosforilación se intensifica durante la división celular, momento en el cual los filamentos de vimentina se reorganizan significativamente. Precaución con la secuencia: Retención de intrones. Similitud: Pertenece a la familia de filamentos intermedios. Subunidad: Homopolímero. Interactúa con la proteína del núcleo del VHC. Interactúa con LGSN y SYNM. Especificidad tisular: Altamente expresada en fibroblastos, con cierta expresión en linfocitos T y B, y escasa o nula expresión en líneas celulares de linfoma de Burkitt. Se expresa en muchas líneas celulares de carcinoma mamario hormono-independiente.

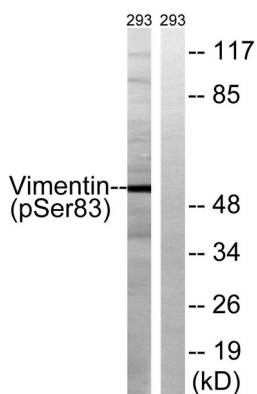
Área de Investigación

Neurociencia

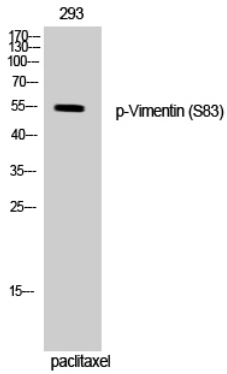
Datos de Imagen



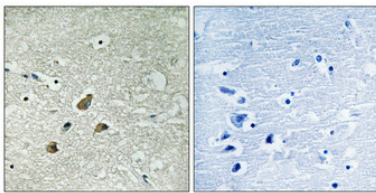
Análisis inmunohistoquímico de carcinoma de mama humano incluido en parafina, utilizando el anticuerpo anti-vimentina (Phospho-Ser83). La imagen de la derecha está bloqueada con el péptido fosfo.



Análisis de inmunotransferencia de lisados de 293 células tratadas con paclitaxel 1 μ M durante 24 h, utilizando el anticuerpo anti-vimentina (Phospho-Ser83). El carril derecho está bloqueado con el péptido fosfo.



Análisis Western Blot de 293 células utilizando el anticuerpo policlonal fosfo-vimentina (S83)



Análisis inmunohistoquímico de cerebro humano incluido en parafina. El anticuerpo se diluyó a 1:100 (4°C, durante la noche). Se utilizó Tris-EDTA a alta presión y temperatura, pH 8,0, para la recuperación del antígeno. El control negativo (derecha) obtenido del anticuerpo fue preabsorbido por el péptido inmunógeno.