

**Nombre del Producto: Anticuerpo policlonal de conejo TRF1 (fosfoSer219)****Nº de Catálogo: APRab05578**

Solo para uso en investigación.

**Resumen**

<b>Descripción</b>	Anticuerpo policlonal de conejo
<b>Huésped</b>	Conejo
<b>Aplicación</b>	WB,ELISA
<b>Reactividad</b>	Humano, Ratón
<b>Conjugación</b>	No conjugado
<b>Modificación</b>	Fosforilado
<b>Isotipo</b>	IgG
<b>Clonalidad</b>	Policlonal
<b>Formato</b>	Líquido
<b>Concentración</b>	1 mg/ml
<b>Almacenamiento</b>	Hacer alícuotas y almacenar a -20°C (válido por 12 meses). Evitar ciclos de congelación/descongelación.
<b>Envío</b>	Bolsas de hielo
<b>Tampon</b>	Líquido en PBS que contiene 50% de glicerol, 0,5% de proteína protectora y 0,02% de conservante de nuevo tipo N.
<b>Purificación</b>	Purificación por afinidad

**Aplicación**

<b>Relación de Dilución</b>	WB 1:500-1:2000,ELISA 1:5000-1:10000
<b>Peso Molecular</b>	55kDa

**Información del Antígeno**

<b>Nombre del Gen</b>	TERF1
<b>Nombres Alternativos</b>	TERF1; PIN2; TRBF1; TRF; TRF1; Telomeric repeat-binding factor 1; NIMA-interacting protein 2; TTAGGG repeat-binding factor 1; Telomeric protein Pin2/TRF1
<b>ID del Gen</b>	7013.0
<b>ID SwissProt</b>	P54274
<b>Inmunógeno</b>	El antisuero se produjo contra el péptido sintetizado derivado del factor de unión a la repetición telomérica 1 humano alrededor del sitio de fosforilación de Ser219. Rango de AA: 185-234.

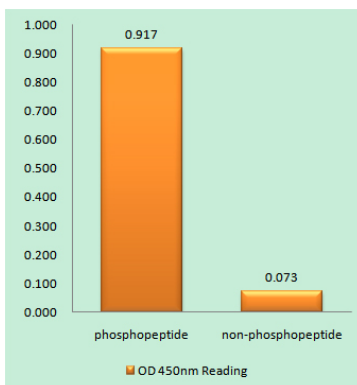
## Antecedentes

Este gen codifica una proteína específica de telómero, componente del complejo telómero-nucleoproteína. Esta proteína está presente en los telómeros durante todo el ciclo celular y actúa como inhibidor de la telomerasa, actuando en cis para limitar la elongación de los extremos de cada cromosoma. La estructura de la proteína contiene un motivo Myb C-terminal, un dominio de dimerización cerca de su extremo N-terminal y un extremo N-terminal ácido. Dos transcripciones de este gen son productos de empalme alternativo. [Proporcionado por RefSeq, jul. de 2008], dominio: El dominio N-terminal ácido se une a las repeticiones de anquirina de TNKS1 y TNKS2. El dominio C-terminal se une a los microtúbulos., función: Se une a la repetición telomérica bicatenaria TTAGGG y regula negativamente la longitud del telómero. Participa en la regulación del huso mitótico. Componente del complejo shelterina (telosoma) que participa en la regulación de la longitud y protección de los telómeros. La shelterina se asocia con matrices de repeticiones bicatenarias TTAGGG añadidas por la telomerasa y protege los extremos cromosómicos. Sin su actividad protectora, los telómeros ya no quedan ocultos a la vigilancia del daño en el ADN y los extremos cromosómicos son procesados de forma inadecuada por las vías de reparación del ADN. Inducción: La expresión de Pin2 está estrechamente regulada durante el ciclo celular; sus niveles son bajos en las fases G1 y S, y aumentan durante la fase G2 y la mitosis. PTM: La ADP-ribosilación por TNKS1 o TNKS2 disminuye su capacidad de unirse al ADN telomérico. PTM: Se fosforila preferentemente en Ser-219 de forma dependiente de ATM en respuesta al daño ionizante del ADN. Similitud: Contiene un dominio de unión al ADN de tipo HTH myb. Ubicación subcelular: Se colocaliza con el ADN telomérico en células en interfase y metafase, y se localiza en los extremos cromosómicos durante la metafase. Se asocia con el huso mitótico. Subunidad: Homodímero; puede contener ambas isoformas. Se encuentra en un complejo con POT1, TINF2 y TNKS1. Interactúa con ATM, TINF2, TNKS1, PINX1, NEK2 y MAPRE1. Componente del complejo shelterina (telosoma) compuesto por TERF1, TERF2, TINF2, TERF2IP ACD y POT1. Especificidad tisular: Altamente expresado y ubicuo. Predomina la isoforma Pin2.

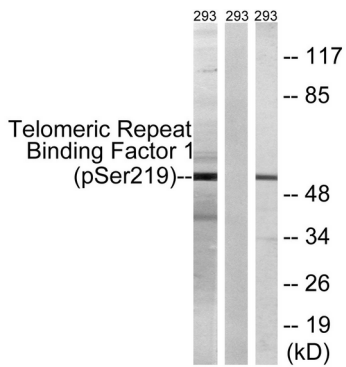
## Área de Investigación

-

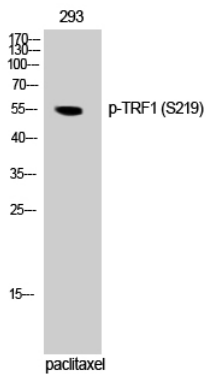
## Datos de Imagen



Ensayo inmunoabsorbente ligado a enzimas (Fosfo-ELISA) para inmunógeno fosfopéptido (Fosfo-izquierdo) y no fosfopéptido (Fosfo-derecho), utilizando el anticuerpo del factor de unión a la repetición telomérica 1 (Fosfo-Ser219)



Análisis de Western blot de lisados de 293 células tratadas con paclitaxel 1  $\mu$ M durante 24 h, utilizando el anticuerpo contra el factor de unión a la repetición telomérica 1 (Phospho-Ser219). El carril derecho está bloqueado con el péptido fosforilado.



Análisis Western Blot de 293 células usando el anticuerpo policlonal Phospho-TRF1 (S219).