

Nombre del Producto: Anticuerpo policlonal de conejo TOB1 (fosfo Ser164)**Nº de Catálogo: APRab05566**

Solo para uso en investigación.

Resumen

Descripción	Anticuerpo policlonal de conejo
Huésped	Conejo
Aplicación	WB,IHC,ICC/IF,ELISA
Reactividad	Humano, Ratón, Rata
Conjugación	No conjugado
Modificación	Fosforilado
Isotipo	IgG
Clonalidad	Policlonal
Formato	Líquido
Concentración	1 mg/ml
Almacenamiento	Hacer alícuotas y almacenar a -20°C (válido por 12 meses). Evitar ciclos de congelación/descongelación.
Envío	Bolsas de hielo
Tampon	Líquido en PBS que contiene 50% de glicerol, 0,5% de proteína protectora y 0,02% de conservante de nuevo tipo N.
Purificación	Purificación por afinidad

Aplicación

Relación de Dilución	WB 1:500-1:2000,IHC 1:100-1:300,ICC/IF 1:50-1:200,ELISA 1:5000-1:10000
Peso Molecular	40kDa

Información del Antígeno

Nombre del Gen	TOB1
Nombres Alternativos	TOB1; TOB; TROB1; Protein Tob1; Transducer of erbB-2 1
ID del Gen	10140.0
ID SwissProt	P50616
Inmunógeno	El antisuero se produjo contra el péptido sintetizado derivado de TOB1 humano alrededor del sitio de fosforilación de Ser164. Rango de AA: 130-179.

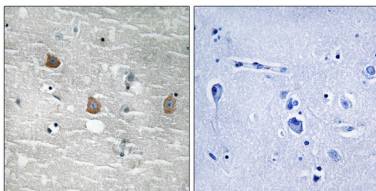
Antecedentes

Este gen codifica un miembro de la familia de proteínas transductoras de erbB-2/translocación de células B. Los miembros de esta familia son factores antiproliferativos que tienen el potencial de regular el crecimiento celular. La proteína codificada puede funcionar como supresor tumoral. El empalme alternativo da lugar a múltiples variantes de transcripción. [Proporcionado por RefSeq, agosto de 2011] Función: Proteína antiproliferativa que interactúa con el receptor tirosina quinasa erbB-2. Puede interactuar física y/o funcionalmente con los receptores de la proteína tirosina quinasa. PTM: Fosforilado en residuos de Ser y Thr. Similitud: Pertenece a la familia BTG. Subunidad: Interactúa con CNOT7. Especificidad tisular: Ubicuo.

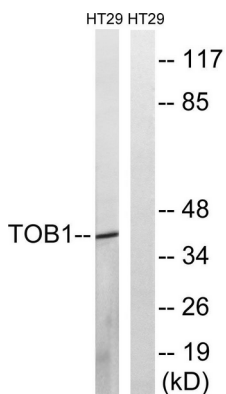
Área de Investigación

-

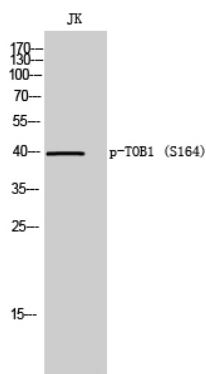
Datos de Imagen



Análisis inmunohistoquímico de cerebro humano incluido en parafina, utilizando el anticuerpo TOB1 (Phospho-Ser164). La imagen de la derecha está bloqueada con el péptido fosfo.



Análisis de Western blot de lisados de células HT29 tratadas con suero al 20% 15', utilizando el anticuerpo TOB1 (Phospho-Ser164). El carril derecho está bloqueado con el péptido fosfo.



Análisis Western Blot de células JK utilizando el anticuerpo policlonal Phospho-TOB1 (S164)