

Nombre del Producto: Anticuerpo policlonal de conejo TH (fosfo Ser8)**Nº de Catálogo: APRab05554**

Solo para uso en investigación.

Resumen

Descripción	Anticuerpo policlonal de conejo
Huésped	Conejo
Aplicación	WB,IHC,ICC/IF,ELISA
Reactividad	Rata
Conjugación	No conjugado
Modificación	Fosforilado
Isotipo	IgG
Clonalidad	Policlonal
Formato	Líquido
Concentración	1 mg/ml
Almacenamiento	Hacer alícuotas y almacenar a -20°C (válido por 12 meses). Evitar ciclos de congelación/descongelación.
Envío	Bolsas de hielo
Tampon	Líquido en PBS que contiene 50% de glicerol, 0,5% de proteína protectora y 0,02% de conservante de nuevo tipo N.
Purificación	Purificación por afinidad

Aplicación

Relación de Dilución	WB 1:500-1:2000,IHC 1:100-1:300,ICC/IF 1:50-1:200,ELISA 1:5000-1:10000
Peso Molecular	62kDa

Información del Antígeno

Nombre del Gen	TH
Nombres Alternativos	TH; TYH; Tyrosine 3-monooxygenase; Tyrosine 3-hydroxylase; TH
ID del Gen	25085.0
ID SwissProt	P04177
Inmunógeno	El antisuero se produjo contra el péptido sintetizado derivado de la tirosina hidroxilasa de ratón alrededor del sitio de fosforilación de Ser8. Rango de AA: 2-51.

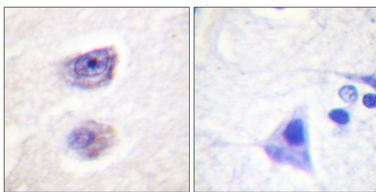
Antecedentes

La tirosina hidroxilasa, codificada por la TH, participa en la conversión de tirosina a dopamina. Es la enzima limitante de la velocidad de síntesis de catecolaminas, por lo que desempeña un papel clave en la fisiología de las neuronas adrenérgicas. Las mutaciones en este gen se han asociado con el síndrome de Segawa autosómico recesivo. Se han observado variantes de transcripción con empalme alternativo que codifican diferentes isoformas para este gen.

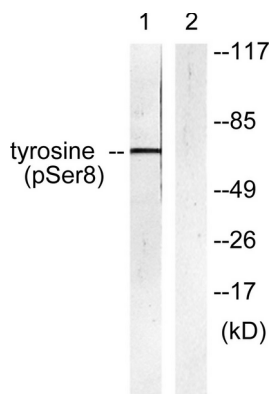
Área de Investigación

-

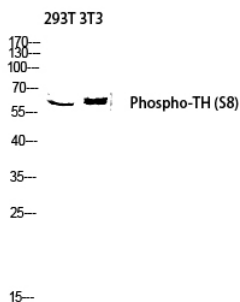
Datos de Imagen



Análisis inmunohistoquímico de cerebro humano incluido en parafina, utilizando el anticuerpo tirosina hidroxilasa (fosfo-Ser8). La imagen de la derecha está bloqueada con el péptido fosforilado.



Análisis de Western blot de lisados de células HepG2 tratadas con anisomicina 25 µg/ml durante 30 minutos, utilizando el anticuerpo antitirosina hidroxilasa (fosfo-Ser8). El carril derecho está bloqueado con el péptido fosforilado.



Análisis de Western blot de la lisis de 293T 3T3 con el anticuerpo Phospho-TH (S8). El anticuerpo se diluyó a 1:1000.