

**Nombre del Producto: Anticuerpo policlonal de conejo TGF $\beta$  RIII (fosfo Thr842)****Nº de Catálogo: APRab05550**

Solo para uso en investigación.

**Resumen**

<b>Descripción</b>	Anticuerpo policlonal de conejo
<b>Huésped</b>	Conejo
<b>Aplicación</b>	IHC,ICC/IF,ELISA
<b>Reactividad</b>	Humano, Ratón, Rata
<b>Conjugación</b>	No conjugado
<b>Modificación</b>	Fosforilado
<b>Isotipo</b>	IgG
<b>Clonalidad</b>	Policlonal
<b>Formato</b>	Líquido
<b>Concentración</b>	1 mg/ml
<b>Almacenamiento</b>	Hacer alícuotas y almacenar a -20°C (válido por 12 meses). Evitar ciclos de congelación/descongelación.
<b>Envío</b>	Bolsas de hielo
<b>Tampon</b>	Líquido en PBS que contiene 50% de glicerol, 0,5% de proteína protectora y 0,02% de conservante de nuevo tipo N.
<b>Purificación</b>	Purificación por afinidad

**Aplicación**

<b>Relación de Dilución</b>	IHC 1:100-1:300,ICC/IF 1:200-1:1000,ELISA 1:5000-1:10000
<b>Peso Molecular</b>	-

**Información del Antígeno**

<b>Nombre del Gen</b>	TGFBR3 TGFBR3; Transforming growth factor beta receptor type 3; TGF-beta receptor type 3;
<b>Nombres Alternativos</b>	TGFR-3; Betaglycan; Transforming growth factor beta receptor III; TGF-beta receptor type III
<b>ID del Gen</b>	7049.0
<b>ID SwissProt</b>	Q03167
<b>Inmunógeno</b>	El antisuero se produjo contra el péptido sintetizado derivado del receptor III de TGF beta humano alrededor del sitio de fosforilación de Thr842. Rango de AA: 801-850.

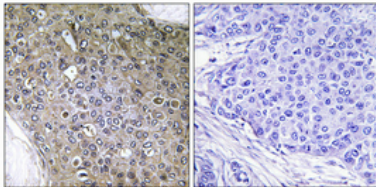
## Antecedentes

Este locus codifica el receptor del factor de crecimiento transformante (TGF-beta) tipo III. El receptor codificado es un proteoglicano de membrana que a menudo funciona como correceptor con otros miembros de la superfamilia de receptores de TGF-beta. La liberación del ectodominio produce TGFBR3 soluble, que puede inhibir la señalización de TGFB. Se ha observado una disminución de la expresión de este receptor en diversos tipos de cáncer. Se han identificado variantes de transcripción con empalme alternativo que codifican diferentes isoformas para este gen. [Proporcionado por RefSeq, septiembre de 2010] Función: Se une a TGF-beta. Podría participar en la captura y retención de TGF-beta para su presentación a los receptores de señalización. PTM: Ampliamente modificado por grupos glicosaminoglicanos (GAG). Similitud: Contiene un dominio ZP. Ubicación subcelular: Existe tanto en forma unida a la membrana como soluble en suero y en la matriz extracelular. Subunidad: Interactúa con TCTEX1D4.

## Área de Investigación

-

## Datos de Imagen



Análisis inmunohistoquímico de cáncer de mama humano incluido en parafina. El anticuerpo se diluyó a 1:100 (4°C, durante la noche). Se utilizó Tris-EDTA a alta presión y temperatura, pH 8,0, para la recuperación del antígeno. El control negativo (derecha) obtenido del anticuerpo fue preabsorbido por el péptido inmunógeno.