

Nombre del Producto: Anticuerpo policlonal de conejo tensina-2 (fosfo Tyr483)**Nº de Catálogo: APRab05543**

Solo para uso en investigación.

Resumen

Descripción	Anticuerpo policlonal de conejo
Huésped	Conejo
Aplicación	WB,ELISA
Reactividad	Humano, Ratón
Conjugación	No conjugado
Modificación	Fosforilado
Isotipo	IgG
Clonalidad	Policlonal
Formato	Líquido
Concentración	1 mg/ml
Almacenamiento	Hacer alícuotas y almacenar a -20°C (válido por 12 meses). Evitar ciclos de congelación/descongelación.
Envío	Bolsas de hielo
Tampon	Líquido en PBS que contiene 50% de glicerol, 0,5% de proteína protectora y 0,02% de conservante de nuevo tipo N.
Purificación	Purificación por afinidad

Aplicación

Relación de Dilución	WB 1:500-1:2000,ELISA 1:5000-1:20000
Peso Molecular	152kDa

Información del Antígeno

Nombre del Gen	TENC1
Nombres Alternativos	TENC1; KIAA1075; TNS2; Tensin-like C1 domain-containing phosphatase; C1 domain-containing phosphatase and tensin homolog; C1-TEN; Tensin-2
ID del Gen	23371.0
ID SwissProt	Q63HR2
Inmunógeno	Fosfopéptido sintetizado alrededor del sitio de fosforilación de la tensina-2 humana (fosfo Tyr483)

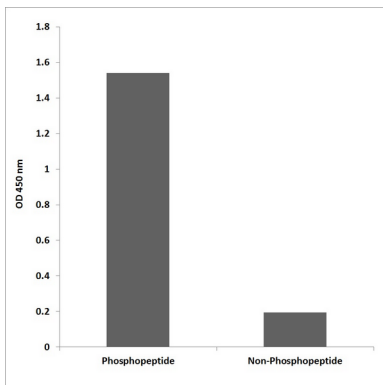
Antecedentes

La proteína codificada por este gen pertenece a la familia de las tensinas. La tensina es una molécula de adhesión focal que se une a los filamentos de actina y participa en las vías de señalización. Esta proteína participa en la regulación de la migración celular. El empalme alternativo se produce en este locus y se han identificado tres variantes de transcripción que codifican tres isoformas distintas. [Proporcionado por RefSeq, julio de 2008] Función: Regula la motilidad y la proliferación celular. Puede tener actividad fosfatasa. Reduce la fosforilación de AKT1. Reduce la actividad de la quinasa AKT1 e interfiere con la señalización de AKT1.,similitud:Contiene 1 dominio de tipo tensina C2.,similitud:Contiene 1 dedo de zinc de tipo éster de forbol/DAG.,similitud:Contiene 1 dominio de tipo tensina de fosfatasa.,similitud:Contiene 1 dominio SH2.,ubicación subcelular:Detectado en el extremo de las fibras de estrés de actina.,subunidad:Interactúa con AXL.,especificidad tisular:Detectado en corazón, riñón, cerebro, timo, bazo, hígado, placenta, pulmón, músculo esquelético e intestino delgado.

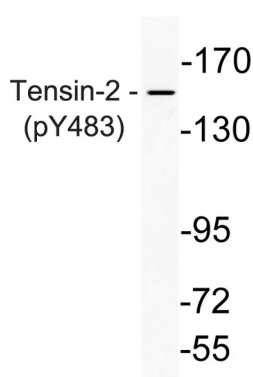
Área de Investigación

-

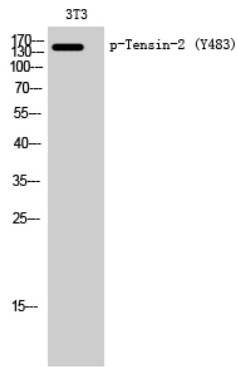
Datos de Imagen



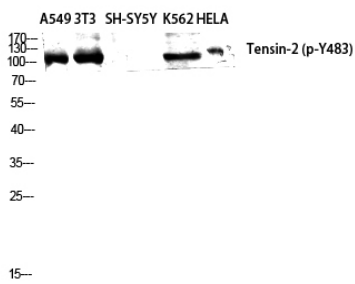
Ensayo inmunoabsorbente ligado a enzimas (Fosfo-ELISA) para inmunógeno fosfopéptido (Fosfo-izquierdo) y no fosfopéptido (Fosfo-derecho), utilizando el anticuerpo tensina-2 (Fosfo-Tyr483)



Análisis de transferencia Western del lisado de células K562, utilizando el anticuerpo fosfo-Thresin-2 (Phospho-Tyr483).



Análisis Western Blot de células 3T3 utilizando el anticuerpo policlonal fosfo-tensina-2 (Y483) diluido a 1:2000



Análisis Western Blot de células HELA A549 NIH-3T3 SH-SY5Y K562 utilizando el anticuerpo policlonal fosfo-tensina-2 (Y483) diluido a 1:2000