

**Nombre del Producto: Anticuerpo policlonal de conejo tensina-1 (fosfo Tyr1326)****Nº de Catálogo: APRab05542**

Solo para uso en investigación.

**Resumen**

<b>Descripción</b>	Anticuerpo policlonal de conejo
<b>Huésped</b>	Conejo
<b>Aplicación</b>	WB,ELISA
<b>Reactividad</b>	Humano, Ratón
<b>Conjugación</b>	No conjugado
<b>Modificación</b>	Fosforilado
<b>Isotipo</b>	IgG
<b>Clonalidad</b>	Policlonal
<b>Formato</b>	Líquido
<b>Concentración</b>	1 mg/ml
<b>Almacenamiento</b>	Hacer alícuotas y almacenar a -20°C (válido por 12 meses). Evitar ciclos de congelación/descongelación.
<b>Envío</b>	Bolsas de hielo
<b>Tampon</b>	Líquido en PBS que contiene 50% de glicerol, 0,5% de proteína protectora y 0,02% de conservante de nuevo tipo N.
<b>Purificación</b>	Purificación por afinidad

**Aplicación**

<b>Relación de Dilución</b>	WB 1:500-1:2000,ELISA 1:10000-1:20000
<b>Peso Molecular</b>	185kDa

**Información del Antígeno**

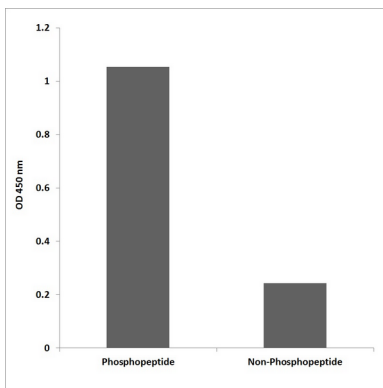
<b>Nombre del Gen</b>	TNS1
<b>Nombres Alternativos</b>	TNS1; TNS; Tensin-1
<b>ID del Gen</b>	7145.0
<b>ID SwissProt</b>	Q9HBL0
<b>Inmunógeno</b>	Fosfopéptido sintetizado alrededor del sitio de fosforilación de la tensina-1 humana (fosfo Tyr1326)

**Antecedentes**

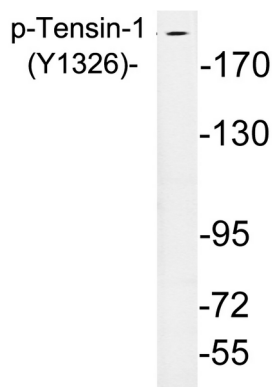
La proteína codificada por este gen se localiza en las adherencias focales, regiones de la membrana plasmática donde la célula se une a la matriz extracelular. Esta proteína reticula los filamentos de actina y contiene un dominio de homología Src 2 (SH2), que se encuentra a menudo en moléculas implicadas en la transducción de señales. Esta proteína es sustrato de la calpaína II. El empalme alternativo da lugar a múltiples variantes de transcripción que codifican diferentes isoformas. [Proporcionado por RefSeq, abril de 2015], Función: Puede participar en la migración celular, el desarrollo del cartílago y en la conexión de las vías de transducción de señales con el citoesqueleto. PTM: Se escinde rápidamente por la calpaína II. PTM: Tirosina fosforilada. Similitud: Contiene un dominio de tipo tensina C2. Similitud: Contiene un dominio de tipo tensina fosfatasa. Similitud: Contiene un dominio SH2. Subunidad: Se une a los filamentos de actina e interactúa con proteínas que contienen fosfotirosina. Interactúa con STARD8. Especificidad tisular: Ubicuo.

## Área de Investigación

### Datos de Imagen

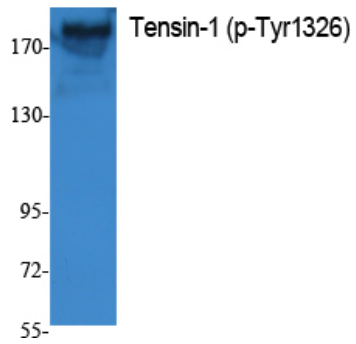


Ensayo inmunoabsorbente ligado a enzimas (Fosfo-ELISA) para inmunógeno fosfopéptido (Fosfo-izquierdo) y no fosfopéptido (Fosfo-derecho), utilizando el anticuerpo tensina-1 (Fosfo-Tyr1326).



Análisis de transferencia Western de lisados de células A10, utilizando el anticuerpo fosfo-Tensin-1 (Phospho-Tyr1326).

(kD)



Análisis Western Blot de extractos de células K562, utilizando el anticuerpo policlonal fosfo-tensina-1 (Y1326).