

**Nombre del Producto: Anticuerpo policlonal de conejo SNAI 1 (fosfo Ser246)****Nº de Catálogo: APRab05454**

Solo para uso en investigación.

**Resumen**

<b>Descripción</b>	Anticuerpo policlonal de conejo
<b>Huésped</b>	Conejo
<b>Aplicación</b>	WB,IHC,ICC/IF,ELISA
<b>Reactividad</b>	Humano, Ratón, Mono
<b>Conjugación</b>	No conjugado
<b>Modificación</b>	Fosforilado
<b>Isotipo</b>	IgG
<b>Clonalidad</b>	Policlonal
<b>Formato</b>	Líquido
<b>Concentración</b>	1 mg/ml
<b>Almacenamiento</b>	Hacer alícuotas y almacenar a -20°C (válido por 12 meses). Evitar ciclos de congelación/descongelación.
<b>Envío</b>	Bolsas de hielo
<b>Tampon</b>	Líquido en PBS que contiene 50% de glicerol, 0,5% de proteína protectora y 0,02% de conservante de nuevo tipo N.
<b>Purificación</b>	Purificación por afinidad

**Aplicación**

<b>Relación de Dilución</b>	WB 1:500-1:2000,IHC 1:100-1:300,ICC/IF 1:200-1:1000,ELISA 1:5000-1:10000
<b>Peso Molecular</b>	29kDa

**Información del Antígeno**

<b>Nombre del Gen</b>	SNAI1
<b>Nombres Alternativos</b>	SNAI1; SNAH; Zinc finger protein SNAI1; Protein snail homolog 1; Protein sna
<b>ID del Gen</b>	6615.0
<b>ID SwissProt</b>	O95863
<b>Inmunógeno</b>	El antisuero se produjo contra el péptido sintetizado derivado de SNAI1 humano alrededor del sitio de fosforilación de Ser246. Rango de AA: 215-264.

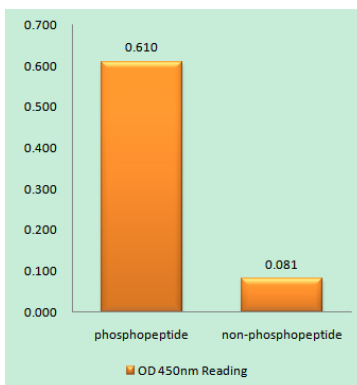
**Antecedentes**

Represor transcripcional 1 de la familia Snail (SNAI1). Homo sapiens. La proteína embrionaria Snail de Drosophila es un represor transcripcional de dedo de zinc que regula negativamente la expresión de genes ectodérmicos en el mesodermo. La proteína nuclear codificada por este gen es estructuralmente similar a la proteína Snail de Drosophila y se cree que es crucial para la formación del mesodermo en el embrión en desarrollo. Se han encontrado al menos dos variantes de un pseudogén procesado similar en el cromosoma 2. [Proporcionado por RefSeq, julio de 2008] Función: Parece estar implicada en la formación del mesodermo embrionario. Se une a 3 cajas E del promotor del gen E-cadherina y reprime su transcripción.,similitud: Pertenece a la familia de proteínas de dedos de zinc de tipo C2H2 del caracol.,similitud: Contiene 4 dedos de zinc de tipo C2H2.,especificidad de tejido: Se expresa en una variedad de tejidos con la mayor expresión en el riñón.

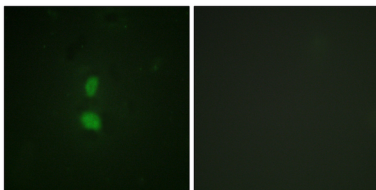
## Área de Investigación

Adherente\_Unión;

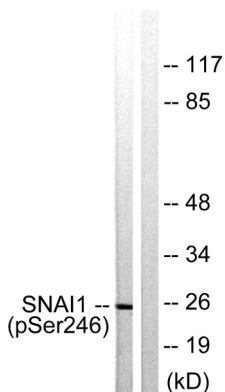
## Datos de Imagen



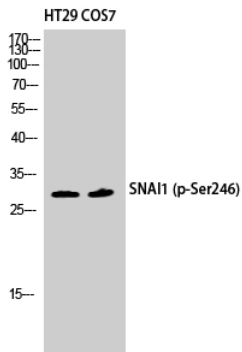
Ensayo inmunoabsorbente ligado a enzimas (Fosfo-ELISA) para inmunógeno fosfopéptido (Fosfo-izquierdo) y no fosfopéptido (Fosfo-derecho), utilizando el anticuerpo SNAI1 (Fosfo-Ser246)



Análisis de inmunofluorescencia de células HUVEC con el anticuerpo SNAI1 (Phospho-Ser246). La imagen de la derecha está bloqueada con el péptido fosforilado.



Análisis de inmunotransferencia de lisados de células HT29 con el anticuerpo SNAI1 (Phospho-Ser246). El carril derecho está bloqueado con el péptido fosforilado.



Análisis Western Blot de células HT29 COS7 usando el anticuerpo policlonal Phospho-SNAI 1 (S246) diluido a 1:500.