

Nombre del Producto: Anticuerpo policlonal de conejo RPA32 (fosfo Thr21)**Nº de Catálogo: APRab05382**

Solo para uso en investigación.

Resumen

Descripción	Anticuerpo policlonal de conejo
Huésped	Conejo
Aplicación	WB,IHC,ICC/IF,ELISA
Reactividad	Humano, Ratón
Conjugación	No conjugado
Modificación	Fosforilado
Isotipo	IgG
Clonalidad	Policlonal
Formato	Líquido
Concentración	1 mg/ml
Almacenamiento	Hacer alícuotas y almacenar a -20°C (válido por 12 meses). Evitar ciclos de congelación/descongelación.
Envío	Bolsas de hielo
Tampon	Líquido en PBS que contiene 50% de glicerol, 0,5% de proteína protectora y 0,02% de conservante de nuevo tipo N.
Purificación	Purificación por afinidad

Aplicación

Relación de Dilución	WB 1:500-1:2000,IHC 1:100-1:300,ICC/IF 1:50-1:200,ELISA 1:5000-1:20000
Peso Molecular	35kDa

Información del Antígeno

Nombre del Gen	RPA2
Nombres Alternativos	RPA2; REPA2; RPA32; RPA34; Replication protein A 32 kDa subunit; RP-A p32; Replication factor A protein 2; RF-A protein 2; Replication protein A 34 kDa subunit; RP-A p34
ID del Gen	6118.0
ID SwissProt	P15927
Inmunógeno	El antisuero se produjo contra el péptido sintetizado derivado del RFA2 humano alrededor del sitio de fosforilación de Thr21. Rango de AA: 10-59.

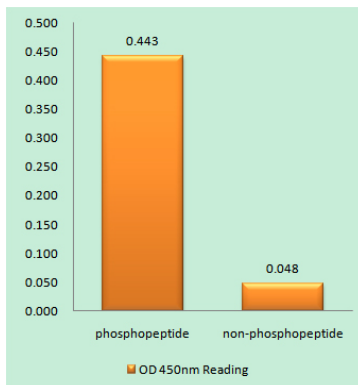
Antecedentes

Función: Necesaria para la recombinación, reparación y replicación del ADN. La actividad de RP-A está mediada por la unión al ADN monocatenario y las interacciones proteicas. PTM: Se fosforila de forma dependiente del ciclo celular (desde la fase S hasta la mitosis). Es fosforilada por ATR tras daño del ADN, lo que promueve su translocación a focos nucleares. Puede ser fosforilada in vitro por PRKDC/DNA-PK en presencia de Ku y ADN, y por CDC2. Ubicación subcelular: También presente en los cuerpos nucleares de PML. Se redistribuye a focos nucleares discretos tras daño del ADN. Subunidad: Heterotrímero de cadenas de 70, 32 y 14 kDa. La actividad de unión al ADN puede residir exclusivamente en la subunidad de 70 kDa. Se une a SERTAD3/RBT1. Interactúa con TIPIN. Función: Necesaria para la recombinación, reparación y replicación del ADN. La actividad de RP-A está mediada por la unión a ADN monocatenario y las interacciones proteicas. PTM: Se fosforila de forma dependiente del ciclo celular (desde la fase S hasta la mitosis). Es fosforilada por ATR tras daño en el ADN, lo que promueve su translocación a focos nucleares. Puede ser fosforilada in vitro por PRKDC/DNA-PK en presencia de Ku y ADN, y por CDC2. Ubicación subcelular: También presente en los cuerpos nucleares de PML. Se redistribuye a focos nucleares discretos tras daño en el ADN. Subunidad: Heterotrímero de cadenas de 70, 32 y 14 kDa. La actividad de unión al ADN puede residir exclusivamente en la subunidad de 70 kDa. Se une a SERTAD3/RBT1. Interactúa con TIPIN.

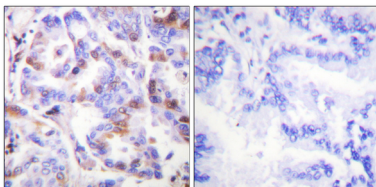
Área de Investigación

Replicación de ADN; Reparación por escisión de nucleótidos; Reparación de desajustes; Recombinación homóloga;

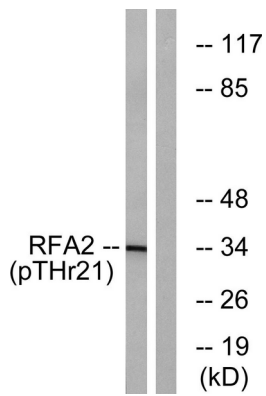
Datos de Imagen



Ensayo inmunoabsorbente ligado a enzimas (fosfo-ELISA) para inmunógeno fosfopéptido (fosfo-izquierdo) y no fosfopéptido (fosfo-derecho), utilizando el anticuerpo RFA2 (fosfo-Thr21)



Análisis inmunohistoquímico de carcinoma pulmonar humano incluido en parafina, utilizando el anticuerpo RFA2 (Phospho-Thr21). La imagen de la derecha está bloqueada con el péptido fosforilado.



Análisis de inmunotransferencia de lisados de células HeLa tratadas con 0,5 µg/ml de adriamicina durante 24 h, utilizando el anticuerpo RFA2 (Phospho-Thr21). El carril derecho está bloqueado con el péptido fosforilado.