

Nombre del Producto: Anticuerpo policlonal de conejo Ron (fosfo Ser1394)**Nº de Catálogo: APRab05379**

Solo para uso en investigación.

Resumen

Descripción	Anticuerpo policlonal de conejo
Huésped	Conejo
Aplicación	WB,IHC
Reactividad	Humano, Ratón
Conjugación	No conjugado
Modificación	Fosforilado
Isotipo	IgG
Clonalidad	Policlonal
Formato	Líquido
Concentración	1 mg/ml
Almacenamiento	Hacer alícuotas y almacenar a -20°C (válido por 12 meses). Evitar ciclos de congelación/descongelación.
Envío	Bolsas de hielo
Tampon	Líquido en PBS que contiene 50% de glicerol, 0,5% de proteína protectora y 0,02% de conservante de nuevo tipo N.
Purificación	Purificación por afinidad

Aplicación

Relación de Dilución	WB 1:500-1:2000,IHC 1:50-1:300
Peso Molecular	152kDa

Información del Antígeno

Nombre del Gen	MST1R
Nombres Alternativos	MST1R; PTK8; RON; Macrophage-stimulating protein receptor; MSP receptor; CDw136; Protein-tyrosine kinase 8; p185-Ron; CD antigen CD136
ID del Gen	4486.0
ID SwissProt	Q04912
Inmunógeno	El antisuero se produjo contra el péptido sintetizado derivado del CD136/RON humano alrededor del sitio de fosforilación de Ser1394. Rango de AA: 1351-1400.

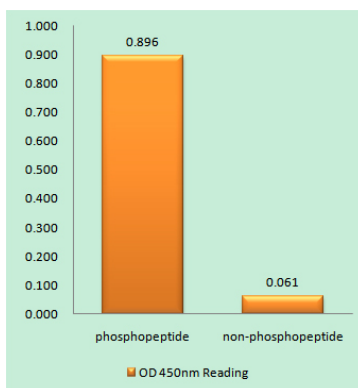
Antecedentes

Este gen codifica un receptor de superficie celular para la proteína estimulante de macrófagos (MSP) con actividad tirosina quinasa. La forma madura de esta proteína es un heterodímero de subunidades alfa y beta unidas por disulfuro, generado por la escisión proteolítica de un precursor monocatenario. La subunidad beta sufre fosforilación de tirosina tras la estimulación por MSP. Esta proteína se expresa en los epitelios ciliados del aparato de transporte mucociliar pulmonar y, junto con MSP, se cree que participa en la defensa del huésped. El empalme alternativo genera múltiples variantes de transcripción que codifican diferentes isoformas que pueden experimentar un procesamiento proteolítico similar. [Proporcionado por RefSeq, enero de 2016], actividad catalítica: $ATP + a [proteína]-L-tirosina = ADP + a [proteína]-L-tirosina \text{ fosfato.}$, función: Receptor para la proteína estimulante de macrófagos (MSP). Tiene actividad de tirosina-proteína quinasa. PTM: Se fosforila en respuesta a la unión del ligando. PTM: El procesamiento proteolítico produce las dos subunidades. Similitud: Pertenece a la superfamilia de las proteína quinasa. Familia de las proteína quinasa Tyr. Similitud: Contiene un dominio de proteína quinasa. Similitud: Contiene un dominio Sema. Similitud: Contiene tres dominios IPT/TIG. Subunidad: Heterodímero formado por una cadena alfa y una cadena beta con enlaces disulfuro. Se une a PLXNB1. Se asocia con HYAL2 y es regulado negativamente por este. Especificidad tisular: Queratinocitos y pulmón.

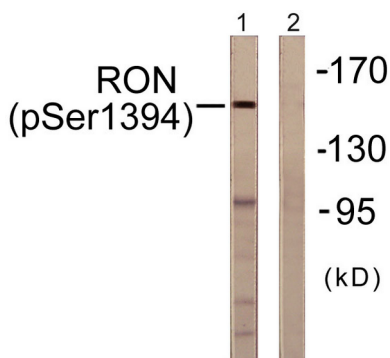
Área de Investigación

Biología celular

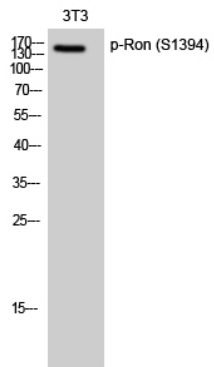
Datos de Imagen



Ensayo inmunoabsorbente ligado a enzimas (fosfo-ELISA) para inmunógeno fosfopéptido (fosfo-izquierdo) y no fosfopéptido (fosfo-derecho), utilizando el anticuerpo CD136/RON (fosfo-Ser1394)



Análisis de Western blot de lisados de células HeLa tratadas con $TNF-\alpha$ 20 ng/ml 2', utilizando el anticuerpo CD136/RON (Phospho-Ser1394). El carril derecho está bloqueado con el péptido fosforilado.



Análisis Western Blot de células 3T3 utilizando el anticuerpo policlonal Phospho-Ron (S1394) diluido a 1:500