

**Nombre del Producto: Anticuerpo policlonal de conejo Rho GDI $\alpha$  (fosfo Ser174)****Nº de Catálogo: APRab05369**

Solo para uso en investigación.

**Resumen**

<b>Descripción</b>	Anticuerpo policlonal de conejo
<b>Huésped</b>	Conejo
<b>Aplicación</b>	WB,IHC,ICC/IF,ELISA
<b>Reactividad</b>	Humano, Ratón, Rata
<b>Conjugación</b>	No conjugado
<b>Modificación</b>	Fosforilado
<b>Isotipo</b>	IgG
<b>Clonalidad</b>	Policlonal
<b>Formato</b>	Líquido
<b>Concentración</b>	1 mg/ml
<b>Almacenamiento</b>	Hacer alícuotas y almacenar a -20°C (válido por 12 meses). Evitar ciclos de congelación/descongelación.
<b>Envío</b>	Bolsas de hielo
<b>Tampon</b>	Líquido en PBS que contiene 50% de glicerol, 0,5% de proteína protectora y 0,02% de conservante de nuevo tipo N.
<b>Purificación</b>	Purificación por afinidad

**Aplicación**

<b>Relación de Dilución</b>	WB 1:500-1:2000,IHC 1:100-1:300,ICC/IF 1:50-1:200,ELISA 1:10000-1:20000
<b>Peso Molecular</b>	23kDa

**Información del Antígeno**

<b>Nombre del Gen</b>	ARHGDI A
<b>Nombres Alternativos</b>	ARHGDI A; GDIA1; Rho GDP-dissociation inhibitor 1; Rho GDI 1; Rho-GDI alpha
<b>ID del Gen</b>	396.0
<b>ID SwissProt</b>	P52565
<b>Inmunógeno</b>	El antisuero se produjo contra el péptido sintetizado derivado de ARHGDI A humana alrededor del sitio de fosforilación de Ser174. Rango de AA: 140-189.

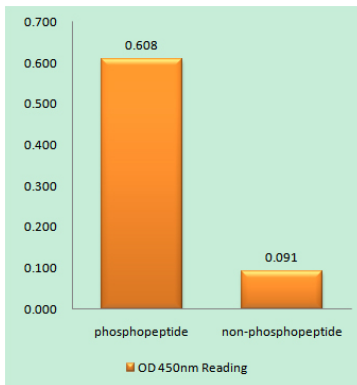
**Antecedentes**

Este gen codifica una proteína clave en la regulación de la señalización a través de las GTPasas Rho. Esta proteína inhibe la disociación de los miembros de la familia Rho del GDP (difosfato de guanina), manteniendo así estos factores inactivos. La actividad de esta proteína es importante en diversos procesos celulares, y su expresión puede verse alterada en tumores. Se han encontrado mutaciones en este gen en personas con síndrome nefrótico tipo 8. El empalme alternativo produce múltiples variantes de transcripción. [Proporcionado por RefSeq, julio de 2014] Función: Regula la reacción de intercambio GDP/GTP de las proteínas Rho inhibiendo la disociación del GDP y la posterior unión del GTP a ellas. Similitud: Pertenece a la familia Rho GDI. Subunidad: Monómero.

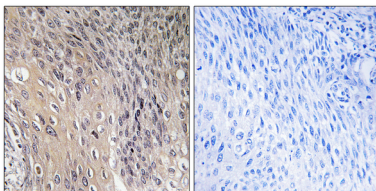
## Área de Investigación

Neurotrofina;

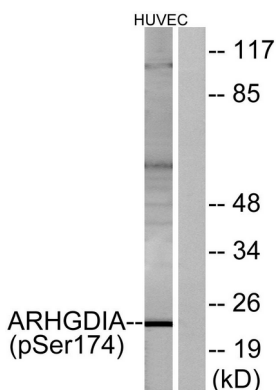
## Datos de Imagen



Ensayo inmunoabsorbente ligado a enzimas (Fosfo-ELISA) para inmunógeno fosfopéptido (Fosfo-izquierdo) y no fosfopéptido (Fosfo-derecho), utilizando el anticuerpo ARHGDIA (Fosfo-Ser174)



Análisis inmunohistoquímico de carcinoma de cuello uterino humano incluido en parafina, utilizando el anticuerpo ARHGDIA (Phospho-Ser174). La imagen de la derecha está bloqueada con el péptido fosforilado.



Análisis de Western blot de lisados de células HUVEC tratadas con EGF 200 ng/ml durante 30 minutos, utilizando el anticuerpo ARHGDIA (Phospho-Ser174). El carril derecho está bloqueado con el péptido fosforilado.