

**Nombre del Producto: Anticuerpo policlonal de conejo RelB (fosfo Ser552)****Nº de Catálogo: APRab05362**

Solo para uso en investigación.

**Resumen**

<b>Descripción</b>	Anticuerpo policlonal de conejo
<b>Huésped</b>	Conejo
<b>Aplicación</b>	WB,IHC,ICC/IF,ELISA
<b>Reactividad</b>	Humano, Ratón
<b>Conjugación</b>	No conjugado
<b>Modificación</b>	Fosforilado
<b>Isotipo</b>	IgG
<b>Clonalidad</b>	Policlonal
<b>Formato</b>	Líquido
<b>Concentración</b>	1 mg/ml
<b>Almacenamiento</b>	Hacer alícuotas y almacenar a -20°C (válido por 12 meses). Evitar ciclos de congelación/descongelación.
<b>Envío</b>	Bolsas de hielo
<b>Tampon</b>	Líquido en PBS que contiene 50% de glicerol, 0,5% de proteína protectora y 0,02% de conservante de nuevo tipo N.
<b>Purificación</b>	Purificación por afinidad

**Aplicación**

<b>Relación de Dilución</b>	WB 1:500-1:2000,IHC 1:100-1:300,ICC/IF 1:50-1:200,ELISA 1:10000-1:20000
<b>Peso Molecular</b>	62kDa

**Información del Antígeno**

<b>Nombre del Gen</b>	RELB
<b>Nombres Alternativos</b>	RELB; Transcription factor RelB; I-Rel
<b>ID del Gen</b>	5971.0
<b>ID SwissProt</b>	Q01201
<b>Inmunógeno</b>	El antisuero se produjo contra el péptido sintetizado derivado de RelB humano alrededor del sitio de fosforilación de Ser552. Rango de AA: 530-579.

**Antecedentes**

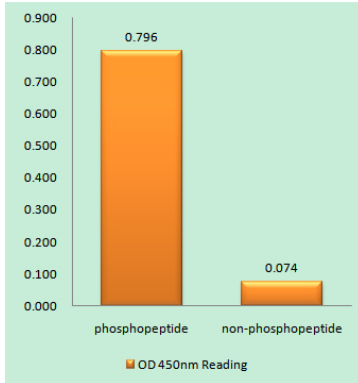
Precaución: Originalmente (PubMed:1577270) se creía que inhibía la actividad transcripcional del factor nuclear NF-kappa-B. Dominio: Tanto el dominio N como el C-terminal son necesarios para la activación transcripcional. Función: NF-kappa-B es un factor de transcripción pleiotrópico presente en casi todos los tipos celulares y que participa en numerosos procesos biológicos, como la inflamación, la inmunidad, la diferenciación, el crecimiento celular, la tumorigénesis y la apoptosis. NF-kappa-B es un complejo homo o heterodímero formado por las proteínas que contienen el dominio Rel: RELA/p65, RELB, NFKB1/p105, NFKB1/p50, REL y NFKB2/p52. Los dímeros se unen a los sitios kappa-B en el ADN de sus genes diana y cada dímero tiene una preferencia específica por los diferentes sitios kappa-B a los que se unen con afinidad y especificidad diferenciables. Diferentes combinaciones de dímeros actúan como activadores o represores transcripcionales, respectivamente. NF-kappa-B está controlado por varios mecanismos de modificación postraduccional y compartimentación subcelular, así como por interacciones con otros cofactores o correpresores. Los complejos NF-kappa-B se mantienen en el citoplasma en un estado inactivo formando complejos con miembros de la familia de inhibidores de NF-kappa-B (I-kappa-B). En una vía de activación convencional, I-kappa-B es fosforilada por las quinasas I-kappa-B (IKK) en respuesta a diferentes activadores, y posteriormente degradada, liberando así el complejo NF-kappa-B activo que se transloca al núcleo. Los complejos heterodiméricos RelB-p50 y RelB-p52 de NF-kappa-B son activadores transcripcionales. RELB no se asocia con el ADN ni con RELA/p65 o REL. Estimula la actividad promotora en presencia de NFKB2/p49. Inducción: Por mitógenos. PTM: La fosforilación en 'Thr-103' y 'Ser-573' es seguida por degradación proteasomal. Similitud: Contiene un dominio RHD (similar a Rel). Subunidad: Componente del complejo NF-kappa-B RelB-p50. Componente del complejo NF-kappa-B RelB-p52. Se autoasocia; la interacción parece ser transitoria y puede impedir la degradación, permitiendo la formación de heterodímeros con p50 o p52. Interactúa con NFKB1/p50, NFKB2/p52 y NFKB2/p100. Interactúa con NFKBID. Precaución: Originalmente (PubMed:1577270) se creía que inhibía la actividad transcripcional del factor nuclear NF-kappa-B. Dominio: Tanto el dominio N como el C-terminal son necesarios para la activación transcripcional. Función: NF-kappa-B es un factor de transcripción pleiotrópico presente en casi todos los tipos celulares y que participa en numerosos procesos biológicos, como la inflamación, la inmunidad, la diferenciación, el crecimiento celular, la tumorigénesis y la apoptosis. NF-kappa-B es un complejo homodimérico o heterodimérico formado por las proteínas RELA/p65, RELB, NFKB1/p105, NFKB1/p50, REL y NFKB2/p52, que contienen dominios similares a Rel. Los dímeros se unen a los sitios kappa-B en el ADN de sus genes diana y cada dímero tiene una preferencia específica por los diferentes sitios kappa-B a los que se unen con afinidad y especificidad diferenciables. Diferentes combinaciones de dímeros actúan como activadores o represores transcripcionales, respectivamente. NF-kappa-B está controlado por varios mecanismos de modificación postraduccional y compartimentación subcelular, así como por interacciones con otros cofactores o correpresores. Los complejos NF-kappa-B se mantienen en el citoplasma en un estado inactivo formando complejos con miembros de la familia de inhibidores de NF-kappa-B (I-kappa-B). En una vía de activación convencional, I-kappa-B es fosforilada por las quinasas I-kappa-B (IKK) en respuesta a diferentes activadores, y posteriormente degradada, liberando así el complejo NF-kappa-B activo que se transloca al núcleo. Los complejos heterodiméricos RelB-p50 y RelB-p52 de NF-kappa-B son activadores transcripcionales. RELB no se asocia con el ADN ni con RELA/p65 o REL. Estimula la actividad promotora en presencia de NFKB2/p49. Inducción: Por mitógenos. PTM: La fosforilación en 'Thr-103' y 'Ser-573' es seguida por degradación proteasomal. Similitud: Contiene un dominio RHD (similar a Rel). Subunidad: Componente del complejo NF-kappa-B RelB-p50. Componente del complejo NF-kappa-B RelB-p52. Se autoasocia; la interacción parece ser transitoria y puede impedir la degradación, permitiendo la formación de heterodímeros con p50 o p52. Interactúa con

NFKB1/p50, NFKB2/p52 y NFKB2/p100. Interactúa con NFKBID.

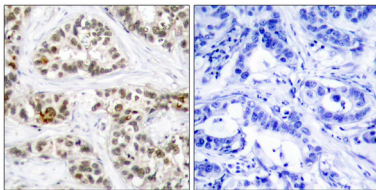
## Área de Investigación

MAPK\_ERK\_Crecimiento;MAPK\_G\_Proteína;

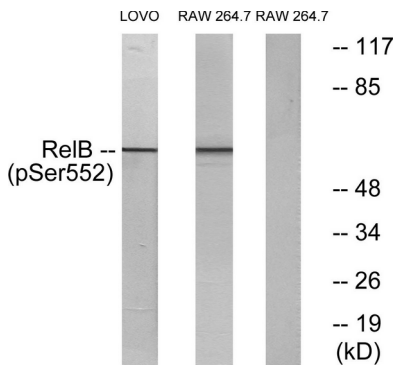
## Datos de Imagen



Ensayo inmunoabsorbente ligado a enzimas (fosfo-ELISA) para inmunógeno fosfopéptido (fosfo-izquierdo) y no fosfopéptido (fosfo-derecho), utilizando el anticuerpo RelB (fosfo-Ser552)



Análisis inmunohistoquímico de carcinoma de mama humano incluido en parafina, utilizando el anticuerpo RelB (Phospho-Ser552). La imagen de la derecha está bloqueada con el péptido fosforilado.



Análisis de inmunotransferencia de lisados de células LOVO y RAW264.7, utilizando el anticuerpo RelB (Phospho-Ser552). El carril derecho está bloqueado con el péptido fosfo.