

Nombre del Producto: Anticuerpo policlonal de conejo Ras-GRF1 (fosfo Ser916)**Nº de Catálogo: APRab05350**

Solo para uso en investigación.

Resumen

Descripción	Anticuerpo policlonal de conejo
Huésped	Conejo
Aplicación	WB,IHC,ICC/IF,ELISA
Reactividad	Ratón, rata
Conjugación	No conjugado
Modificación	Fosforilado
Isotipo	IgG
Clonalidad	Policlonal
Formato	Líquido
Concentración	1 mg/ml
Almacenamiento	Hacer alícuotas y almacenar a -20°C (válido por 12 meses). Evitar ciclos de congelación/descongelación.
Envío	Bolsas de hielo
Tampon	Líquido en PBS que contiene 50% de glicerol, 0,5% de proteína protectora y 0,02% de conservante de nuevo tipo N.
Purificación	Purificación por afinidad

Aplicación

Relación de Dilución	WB 1:500-1:2000,IHC 1:100-1:300,ICC/IF 1:200-1:1000,ELISA 1:10000-1:20000
Peso Molecular	-

Información del Antígeno

Nombre del Gen	RASGRF1 RASGRF1; CDC25; GNRP; GRF1; Ras-specific guanine nucleotide-releasing factor 1; Ras-
Nombres Alternativos	GRF1; Guanine nucleotide-releasing protein; GNRP; Ras-specific nucleotide exchange factor CDC25
ID del Gen	192213.0
ID SwissProt	P28818
Inmunógeno	El antisuero se produjo contra el péptido sintetizado derivado de Ras-GRF1 de ratón alrededor del sitio de fosforilación de Ser916. Rango de AA: 882-931.

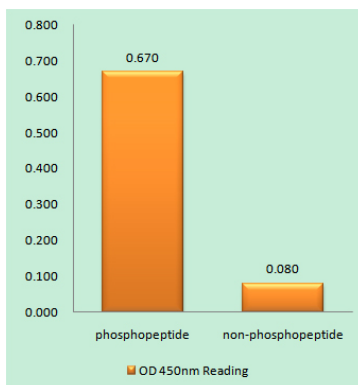
Antecedentes

RASGRF1 (factor liberador de nucleótidos de guanina 1 específico de la proteína Ras) es un gen codificante de proteínas. Las enfermedades asociadas con RASGRF1 incluyen trastornos hemorrágicos, de tipo plaquetario, 18 y errores refractivos. Entre sus vías relacionadas se encuentran la señalización por GPCR y el sistema inmunitario. Las anotaciones GO relacionadas con este gen incluyen la actividad del factor de intercambio de nucleótidos de guanilo y la actividad del factor de intercambio de nucleótidos de guanilo de Ras. Un parálogo importante de este gen es RALGDS, que promueve el intercambio de GDP unido a Ras por GTP.

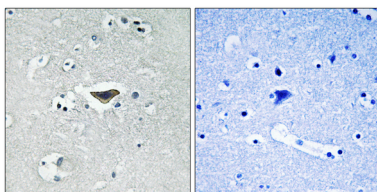
Área de Investigación

MAPK

Datos de Imagen



Ensayo inmunoabsorbente ligado a enzimas (fosfo-ELISA) para inmunógeno fosfopéptido (fosfo-izquierdo) y no fosfopéptido (fosfo-derecho), utilizando el anticuerpo Ras-GRF1 (fosfo-Ser916)



Análisis inmunohistoquímico de cerebro humano incluido en parafina, utilizando el anticuerpo Ras-GRF1 (Phospho-Ser916). La imagen de la derecha está bloqueada con el péptido fosfo.