

Nombre del Producto: Anticuerpo policlonal de conejo PTP α (fosfo Tyr798)**Nº de Catálogo: APRab05316**

Solo para uso en investigación.

Resumen

Descripción	Anticuerpo policlonal de conejo
Huésped	Conejo
Aplicación	WB,IHC,ELISA
Reactividad	Humano, Ratón, Rata, Mono
Conjugación	No conjugado
Modificación	Fosforilado
Isotipo	IgG
Clonalidad	Policlonal
Formato	Líquido
Concentración	1 mg/ml
Almacenamiento	Hacer alícuotas y almacenar a -20°C (válido por 12 meses). Evitar ciclos de congelación/descongelación.
Envío	Bolsas de hielo
Tampon	Líquido en PBS que contiene 50% de glicerol, 0,5% de proteína protectora y 0,02% de conservante de nuevo tipo N.
Purificación	Purificación por afinidad

Aplicación

Relación de Dilución	WB 1:500-1:2000,IHC 1:50-1:300,ELISA 1:2000-1:20000
Peso Molecular	100 90kDa

Información del Antígeno

Nombre del Gen	PTPRA
Nombres Alternativos	PTPRA; PTPA; PTPRL2; Receptor-type tyrosine-protein phosphatase alpha; Protein-tyrosine phosphatase alpha; R-PTP-alpha
ID del Gen	5786.0
ID SwissProt	P18433
Inmunógeno	El antisuero se produjo contra el péptido sintetizado derivado de PTPRA humano alrededor del sitio de fosforilación de Tyr798. Rango de AA: 753-802.

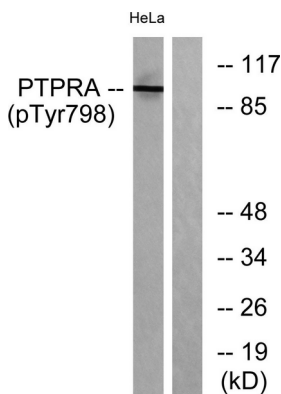
Antecedentes

La proteína codificada por este gen pertenece a la familia de las proteínas tirosina fosfatasas (PTP). Se sabe que las PTP son moléculas de señalización que regulan diversos procesos celulares, como el crecimiento celular, la diferenciación, el ciclo mitótico y la transformación oncogénica. Esta PTP contiene un dominio extracelular, un único segmento transmembrana y dos dominios catalíticos intracitoplasmáticos en tándem, por lo que representa una PTP de tipo receptor. Se ha demostrado que esta PTP desfosforila y activa las tirosina quinasas de la familia Src, y participa en la regulación de la señalización de las integrinas, la adhesión celular y la proliferación. Se han descrito tres variantes de este gen con empalme alternativo, que codifican dos isoformas distintas. [Proporcionado por RefSeq, julio de 2008], Actividad catalítica: Proteína tirosina fosfato + H₂O = proteína tirosina + fosfato. Similitud: Pertenece a la familia de las proteínas tirosina fosfatasas. Subfamilia de receptores de clase 4. Similitud: Contiene 2 dominios de tirosina-proteína fosfatasa.

Área de Investigación

-

Datos de Imagen



Análisis de Western blot de lisados de células HeLa tratadas con suero al 20% 15', utilizando el anticuerpo PTPRA (Phospho-Tyr798). El carril derecho está bloqueado con el péptido fosforilado.