

Nombre del Producto: Anticuerpo policlonal de conejo presenilina 2 (fosfoSer330)**Nº de Catálogo: APRab05307**

Solo para uso en investigación.

Resumen

Descripción	Anticuerpo policlonal de conejo
Huésped	Conejo
Aplicación	WB,IHC,ICC/IF,ELISA
Reactividad	Humano, Ratón, Rata
Conjugación	No conjugado
Modificación	Fosforilado
Isotipo	IgG
Clonalidad	Policlonal
Formato	Líquido
Concentración	1 mg/ml
Almacenamiento	Hacer alícuotas y almacenar a -20°C (válido por 12 meses). Evitar ciclos de congelación/descongelación.
Envío	Bolsas de hielo
Tampon	Líquido en PBS que contiene 50% de glicerol, 0,5% de proteína protectora y 0,02% de conservante de nuevo tipo N.
Purificación	Purificación por afinidad

Aplicación

Relación de Dilución	WB 1:500-1:2000,IHC 1:100-1:300,ICC/IF 1:50-1:200,ELISA 1:5000-1:10000
Peso Molecular	50kDa

Información del Antígeno

Nombre del Gen	PSEN2
Nombres Alternativos	PSEN2; AD4; PS2; PSNL2; STM2; Presenilin-2; PS-2; AD3LP; AD5; E5-1; STM-2
ID del Gen	5664.0
ID SwissProt	P49810
Inmunógeno	El antisuero se produjo contra el péptido sintetizado derivado de la presenilina 2 humana alrededor del sitio de fosforilación de Ser330. Rango de AA: 296-345.

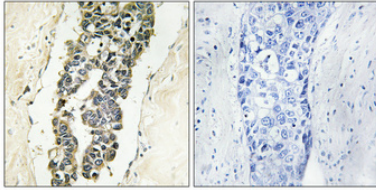
Antecedentes

Los pacientes con enfermedad de Alzheimer (EA) con una forma hereditaria de la enfermedad portan mutaciones en las proteínas presenilina (PSEN1 o PSEN2) o en la proteína precursora amiloide (APP). Estas mutaciones, asociadas a la enfermedad, resultan en un aumento de la producción de la forma más larga de beta-amiloide (componente principal de los depósitos de amiloide encontrados en cerebros con EA). Se postula que las presenilinas regulan el procesamiento de la APP a través de sus efectos sobre la gamma-secretasa, una enzima que escinde la APP. Además, se cree que las presenilinas están involucradas en la escisión del receptor Notch, de modo que, o bien regulan directamente la actividad de la gamma-secretasa, o bien actúan como enzimas proteasas. Se han identificado dos variantes de transcripción con empalme alternativo que codifican diferentes isoformas de PSEN2. [proporcionado por RefSeq, jul. 2008], enfermedad: Los defectos en PSEN2 son la causa de la enfermedad de Alzheimer tipo 4 (EA4) [MIM:606889]. La EA es una enfermedad de Alzheimer autosómica dominante. La enfermedad de Alzheimer es un trastorno neurodegenerativo caracterizado por demencia progresiva, pérdida de capacidades cognitivas y depósito de proteínas amiloides fibrilares como ovillos neurofibrilares intraneuronales, placas amiloides extracelulares y depósitos amiloides vasculares. El principal constituyente de estas placas es el péptido neurotóxico amiloide-beta-APP 40-42, derivado proteolíticamente de la proteína precursora transmembrana APP por procesamiento secuencial de secretasas. Los fragmentos C-terminales citotóxicos (CTF) y los productos escindidos por caspasa como C31 derivado de APP, también están implicados en la muerte neuronal., enfermedad: Se han identificado tres genes causales que cuando mutan conducen a la enfermedad de Alzheimer presenil: APP (gen de la proteína precursora amiloide), PSEN1 y PSEN2. Estos tres genes representan la mitad de las familias con EA presenil autosómica dominante, que representan aproximadamente el 10% de toda la población con EA. Además, la apolipoproteína E se ha identificado como un locus modificador de riesgo. Dominio: El motivo PAL es necesario para la conformación normal del sitio activo. Función: Posible subunidad catalítica del complejo gamma-secretasa, un complejo de endoproteasas que cataliza la escisión intramembrana de proteínas integrales de membrana, como los receptores Notch y la APP (proteína precursora de beta-amiloide). Requiere que los demás miembros del complejo gamma-secretasa tengan actividad proteasa. Puede participar en la señalización intracelular y la expresión génica, o en la unión de la cromatina a la membrana nuclear. Puede participar en la partición citoplasmática de proteínas. Información en línea: Mutaciones de presenilinas. PTM: El procesamiento proteolítico heterogéneo genera fragmentos N-terminales y C-terminales. PTM: Se fosforila en residuos de serina. Similitud: Pertenece a la familia de las peptidasas A22A. Subunidad: Interactúa con DOCK3 (por similitud). Homodímero. Componente del complejo gamma-secretasa, compuesto por un homodímero de presenilina (PSEN1 o PSEN2), nicastrina (NCSTN), APH1 (APH1A o APH1B) y PEN2. Este complejo mínimo es suficiente para la actividad de la secretasa, aunque pueden existir otros componentes. Interactúa con HERPUD1, FLNA, FLNB y PARL. Especificidad tisular: La isoforma 1 se observa en la placenta, el músculo esquelético y el corazón, mientras que la isoforma 2 se observa en el corazón, el cerebro, la placenta, el hígado, el músculo esquelético y el riñón.

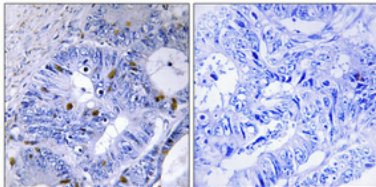
Área de Investigación

Muesca;Enfermedad de Alzheimer;

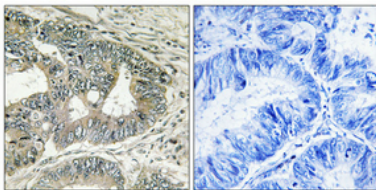
Datos de Imagen



Análisis inmunohistoquímico de cáncer de mama humano incluido en parafina. El anticuerpo se diluyó a 1:100 (4°C, durante la noche). Se utilizó Tris-EDTA a alta presión y temperatura, pH 8,0, para la recuperación del antígeno. El control negativo (derecha) obtenido del anticuerpo fue preabsorbido por el péptido inmunógeno.



Análisis inmunohistoquímico de cáncer de colon humano incluido en parafina. El anticuerpo se diluyó a 1:100 (4°C, durante la noche). Se utilizó Tris-EDTA a alta presión y temperatura, pH 8,0, para la recuperación del antígeno. El control negativo (derecha) obtenido del anticuerpo fue preabsorbido por el péptido inmunógeno.



Análisis inmunohistoquímico de cáncer de colon humano incluido en parafina. El anticuerpo se diluyó a 1:100 (4°C, durante la noche). Se utilizó Tris-EDTA a alta presión y temperatura, pH 8,0, para la recuperación del antígeno. El control negativo (derecha) obtenido del anticuerpo fue preabsorbido por el péptido inmunógeno.