

Nombre del Producto: Anticuerpo policlonal de conejo PLC β 3 (fosfo Ser1105)**Nº de Catálogo: APRab05282**

Solo para uso en investigación.

Resumen

Descripción	Anticuerpo policlonal de conejo
Huésped	Conejo
Aplicación	WB,IHC,ICC/IF,ELISA
Reactividad	Humano, Ratón, Rata
Conjugación	No conjugado
Modificación	Fosforilado
Isotipo	IgG
Clonalidad	Policlonal
Formato	Líquido
Concentración	1 mg/ml
Almacenamiento	Hacer alícuotas y almacenar a -20°C (válido por 12 meses). Evitar ciclos de congelación/descongelación.
Envío	Bolsas de hielo
Tampon	Líquido en PBS que contiene 50% de glicerol, 0,5% de proteína protectora y 0,02% de conservante de nuevo tipo N.
Purificación	Purificación por afinidad

Aplicación

Relación de Dilución	WB 1:500-1:2000,IHC 1:100-1:300,ICC/IF 1:50-1:200,ELISA 1:5000-1:20000
Peso Molecular	160kDa

Información del Antígeno

Nombre del Gen	PLCB3
Nombres Alternativos	PLCB3; 1-phosphatidylinositol 4; 5-bisphosphate phosphodiesterase beta-3; Phosphoinositide phospholipase C-beta-3; Phospholipase C-beta-3; PLC-beta-3
ID del Gen	5331.0
ID SwissProt	Q01970
Inmunógeno	El antisuero se produjo contra el péptido sintetizado derivado de PLCB3 humano alrededor del sitio de fosforilación de Ser1105. Rango de AA: 1071-1120.

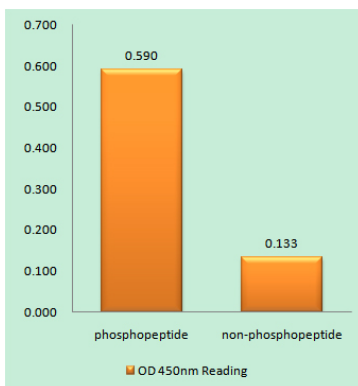
Antecedentes

Este gen codifica un miembro de la familia de enzimas fosfoinosítido fosfolipasa C beta que cataliza la producción de los mensajeros secundarios diacilglicerol e inositol 1,4,5-trifosfato a partir de fosfatidilinositol en la transducción de señales mediada por el receptor ligado a la proteína G. El empalme alternativo produce múltiples variantes de transcripción. [Proporcionado por RefSeq, mayo de 2010], Actividad catalítica: 1-fosfatidil-1D-mioinositol 4,5-bisfosfato + H(2)O = 1D-mioinositol 1,4,5-trifosfato + diacilglicerol. Cofactor: Calcio. Función: La producción de las moléculas de segundo mensajero diacilglicerol (DAG) e inositol 1,4,5-trifosfato (IP3) está mediada por enzimas fosfolipasas C activadas, específicas de fosfatidilinositol. Similitud: Contiene un dominio C2. Similitud: Contiene un dominio PI-PLC X-box. Similitud: Contiene un dominio PI-PLC Y-box. Subunidad: Interactúa con SHANK2 (por similitud). Interactúa con LPAR2.

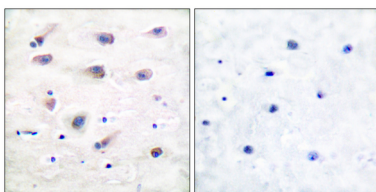
Área de Investigación

Vía de células madre; WNT; CÉLULA WNT-T; β -catenina; AMPK

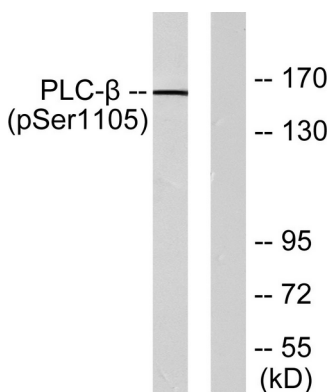
Datos de Imagen



Ensayo inmunoabsorbente ligado a enzimas (fosfo-ELISA) para inmunógeno fosfopéptido (fosfo-izquierdo) y no fosfopéptido (fosfo-derecho), utilizando el anticuerpo PLCB3 (fosfo-Ser1105)



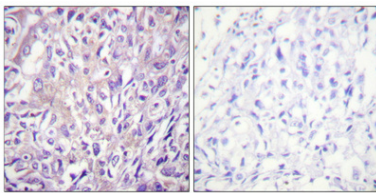
Análisis inmunohistoquímico de cerebro humano incluido en parafina, utilizando el anticuerpo PLCB3 (Phospho-Ser1105). La imagen de la derecha está bloqueada con el péptido fosforilado.



Análisis de inmunotransferencia de lisados de células A431 con el anticuerpo PLCB3 (Phospho-Ser1105). El carril derecho está bloqueado con el péptido fosforilado.



Análisis Western Blot de varias células utilizando el anticuerpo policlonal Phospho-PLC β 3 (S1105) diluido a 1:1000



Análisis inmunohistoquímico de cáncer de mama humano incluido en parafina. El anticuerpo se diluyó a 1:100 (4°C, durante la noche). Se utilizó Tris-EDTA a alta presión y temperatura, pH 8,0, para la recuperación del antígeno. El control negativo (derecha) obtenido del anticuerpo fue preabsorbido por el péptido inmunógeno.