

**Nombre del Producto:** Anticuerpo policlonal de conejo PI 3-quinasa p85/p55 (fosfo Tyr467/199)

**Nº de Catálogo:** APRab05244

Solo para uso en investigación.

## Resumen

<b>Descripción</b>	Anticuerpo policlonal de conejo
<b>Huésped</b>	Conejo
<b>Aplicación</b>	WB,IHC,ICC/IF,ELISA
<b>Reactividad</b>	Humano, Ratón, Rata, Mono, Otro
<b>Conjugación</b>	No conjugado
<b>Modificación</b>	Fosforilado
<b>Isotipo</b>	IgG
<b>Clonalidad</b>	Policlonal
<b>Formato</b>	Líquido
<b>Concentración</b>	1 mg/ml
<b>Almacenamiento</b>	Hacer alícuotas y almacenar a -20°C (válido por 12 meses). Evitar ciclos de congelación/descongelación.
<b>Envío</b>	Bolsas de hielo
<b>Tampon</b>	Líquido en PBS que contiene 50% de glicerol, 0,5% de proteína protectora y 0,02% de conservante de nuevo tipo N.
<b>Purificación</b>	Purificación por afinidad

## Aplicación

<b>Relación de Dilución</b>	WB 1:500-1:2000,IHC 1:100-1:300,ICC/IF 1:200-1:1000,ELISA 1:5000-1:20000
<b>Peso Molecular</b>	55+85kDa

## Información del Antígeno

<b>Nombre del Gen</b>	PIK3R1/PIK3R3
<b>Nombres Alternativos</b>	PIK3R1; GRB1; Phosphatidylinositol 3-kinase regulatory subunit alpha; PI3-kinase regulatory subunit alpha; PI3K regulatory subunit alpha; PtdIns-3-kinase regulatory subunit alpha; Phosphatidylinositol 3-kinase 85 kDa regulatory subunit alpha; PI3-kinase subunit p85-alpha; PtdIns-3-kinase regulatory subunit p85-alpha
<b>ID del Gen</b>	5295.0
<b>ID SwissProt</b>	P27986/Q92569

## Inmunógeno

El antisuero se produjo contra el péptido sintetizado derivado de la PI3-quinasa p85-alfa/gamma humana, alrededor del sitio de fosforilación de Tyr467/199. Rango de AA: 436-485.

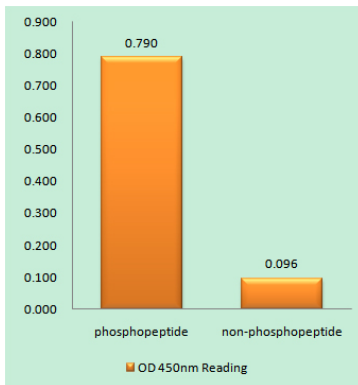
## Antecedentes

La fosfatidilinositol 3-quinasa fosforila el anillo de inositol del fosfatidilinositol en la posición 3-prime. La enzima comprende una subunidad catalítica de 110 kD y una subunidad reguladora de 85, 55 o 50 kD. Este gen codifica la subunidad reguladora de 85 kD. La fosfatidilinositol 3-quinasa desempeña un papel importante en las acciones metabólicas de la insulina, y una mutación en este gen se ha asociado con la resistencia a la insulina. El empalme alternativo de este gen da lugar a cuatro variantes de transcripción que codifican diferentes isoformas. [Proporcionado por RefSeq, junio de 2011], Enfermedad: Los defectos en PIK3R1 causan resistencia grave a la insulina., Dominio: El dominio SH3 media la unión a CBLB y a la proteína N del VIH-1., Función: Se une a las quinasas de la proteína-Tyr activadas (fosforiladas) a través de su dominio SH2 y actúa como adaptador, mediando la unión de la unidad catalítica p110 a la membrana plasmática. Necesario para el aumento de la captación de glucosa y la síntesis de glucógeno, estimulado por la insulina, en tejidos sensibles a la insulina., PTM: Poliubiquitinado en linfocitos T por CBLB; que no promueve la degradación proteasomal pero altera la asociación con CD28 y CD3Z tras la activación de células T., similitud: Pertenece a la familia de subunidades p85 de PI3K., similitud: Contiene 1 dominio Rho-GAP., similitud: Contiene 1 dominio SH3., similitud: Contiene 2 dominios SH2., subunidad: Heterodímero de una subunidad p110 (catalítica) y una p85 (reguladora). Interactúa con TOM1L1 fosforilado. Interactúa con LIME1 fosforilado tras la activación de TCR y/o BCR. Interactúa con SOCS7. Interactúa con RUFY3 (por similitud). Interactúa con LAT, LAX1 y TRAT1 fosforilados tras la activación de TCR. Interactúa con CBLB. Interactúa con el VIH-1 Nef para activar la quinasa activada por p21 (PAK) asociada a Nef. Esta interacción depende del extremo C-terminal de ambas proteínas y conduce a un aumento en la producción de VIH. Interactúa con la proteína NS5A del VHC. Los dominios SH2 interactúan con el motivo YTHM del INSR fosforilado in vitro. También interactúa con el IGF1R fosforilado en tirosina in vitro. Interactúa con CD28 y CD3Z tras la activación de los linfocitos T. Interactúa con IRS1 e IRS4 fosforilado, así como con NISCH y HCST. Especificidad tisular: La isoforma 2 se expresa en el músculo esquelético y el cerebro, y en niveles más bajos en el riñón y el músculo cardíaco. La isoforma 2 y la isoforma 4 están presentes en el músculo esquelético (a nivel proteico).

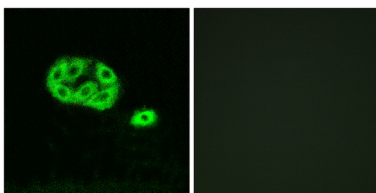
## Área de Investigación

Regulación de la angiogénesis; Regulación de microtúbulos; Regulación de la dinámica de la actina; SAPK\_JNK; Vía de las células madre; Receptor de insulina; ErbB/HER; AMPK; mTOR; Receptor de células B; Unión adherente

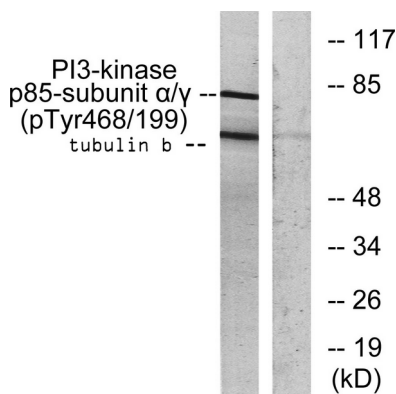
## Datos de Imagen



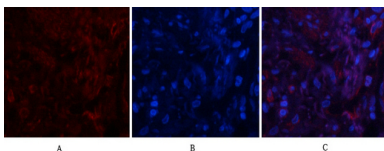
Ensayo inmunoabsorbente ligado a enzimas (Fosfo-ELISA) para inmunógeno fosfopéptido (Fosfo-izquierdo) y no fosfopéptido (Fosfo-derecho), utilizando anticuerpo PI3-quinasa p85-alfa/gamma (Fosfo-Tyr467/199)



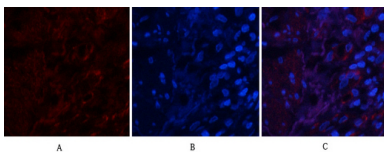
Análisis de inmunofluorescencia de células NIH/3T3 con el anticuerpo PI3-quinasa p85-alfa/gamma (Phospho-Tyr467/199). La imagen de la derecha está bloqueada con el péptido fosforilado.



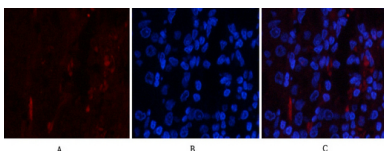
Análisis de inmunotransferencia de lisados de células COS7 tratadas con  $H_2O_2$  100  $\mu M$  30', utilizando el anticuerpo PI3-quinasa p85-alfa/gamma (Phospho-Tyr467/199). El carril derecho está bloqueado con el péptido fosforilado.



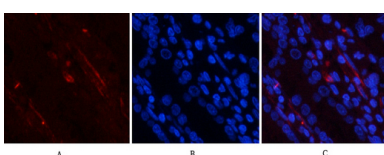
Análisis de inmunofluorescencia de tejido pulmonar humano. 1. El anticuerpo policlonal PI 3-quinasa p85/p55 (fosfo Tyr467/199) (rojo) se diluyó a 1:200 (4 °C, durante la noche). 2. El anticuerpo secundario marcado con Cy3 se diluyó a 1:300 (temperatura ambiente, 50 min). 3. Imagen B: DAPI (azul) 10 min. Imagen A: Objetivo. Imagen B: DAPI. Imagen C: Fusión de A+B.



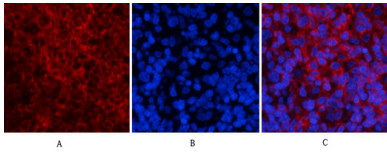
Análisis de inmunofluorescencia de tejido pulmonar humano. 1. El anticuerpo policlonal PI 3-quinasa p85/p55 (fosfo Tyr467/199) (rojo) se diluyó a 1:200 (4 °C, durante la noche). 2. El anticuerpo secundario marcado con Cy3 se diluyó a 1:300 (temperatura ambiente, 50 min). 3. Imagen B: DAPI (azul) 10 min. Imagen A: Objetivo. Imagen B: DAPI. Imagen C: Fusión de A+B.



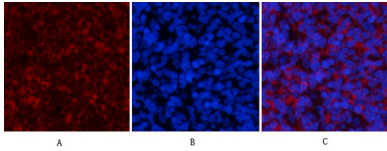
Análisis de inmunofluorescencia de tejido estomacal humano. 1. El anticuerpo policlonal PI 3-quinasa p85/p55 (fosfo Tyr467/199) (rojo) se diluyó a 1:200 (4 °C, durante la noche). 2. El anticuerpo secundario marcado con Cy3 se diluyó a 1:300 (temperatura ambiente, 50 min). 3. Imagen B: DAPI (azul) 10 min. Imagen A: Objetivo. Imagen B: DAPI. Imagen C: Fusión de A+B.



Análisis de inmunofluorescencia de tejido estomacal humano. 1. El anticuerpo policlonal PI 3-quinasa p85/p55 (fosfo Tyr467/199) (rojo) se diluyó a 1:200 (4 °C, durante la noche). 2. El anticuerpo secundario marcado con Cy3 se diluyó a 1:300 (temperatura ambiente, 50 min). 3. Imagen B: DAPI (azul) 10 min. Imagen A: Objetivo. Imagen B: DAPI. Imagen C: Fusión de A+B.



Análisis de inmunofluorescencia de tejido de bazo de rata. 1. El anticuerpo policlonal PI 3-quinasa p85/p55 (fosfo Tyr467/199) (rojo) se diluyó a 1:200 (4 °C, durante la noche). 2. El anticuerpo secundario marcado con Cy3 se diluyó a 1:300 (temperatura ambiente, 50 min). 3. Imagen B: DAPI (azul) 10 min. Imagen A: Objetivo. Imagen B: DAPI. Imagen C: Fusión de A+B.



Análisis de inmunofluorescencia de tejido de bazo de rata. 1. El anticuerpo policlonal PI 3-quinasa p85/p55 (fosfo Tyr467/199) (rojo) se diluyó a 1:200 (4 °C, durante la noche). 2. El anticuerpo secundario marcado con Cy3 se diluyó a 1:300 (temperatura ambiente, 50 min). 3. Imagen B: DAPI (azul) 10 min. Imagen A: Objetivo. Imagen B: DAPI. Imagen C: Fusión de A+B.