

**Nombre del Producto:** Anticuerpo policlonal de conejo PFK-2 car (fosfo Ser483)**Nº de Catálogo:** APRab05241

Solo para uso en investigación.

**Resumen**

<b>Descripción</b>	Anticuerpo policlonal de conejo
<b>Huésped</b>	Conejo
<b>Aplicación</b>	WB,IHC,ICC/IF,ELISA
<b>Reactividad</b>	Humano, Ratón, Rata
<b>Conjugación</b>	No conjugado
<b>Modificación</b>	Fosforilado
<b>Isotipo</b>	IgG
<b>Clonalidad</b>	Policlonal
<b>Formato</b>	Líquido
<b>Concentración</b>	1 mg/ml
<b>Almacenamiento</b>	Hacer alícuotas y almacenar a -20°C (válido por 12 meses). Evitar ciclos de congelación/descongelación.
<b>Envío</b>	Bolsas de hielo
<b>Tampon</b>	Líquido en PBS que contiene 50% de glicerol, 0,5% de proteína protectora y 0,02% de conservante de nuevo tipo N.
<b>Purificación</b>	Purificación por afinidad

**Aplicación**

<b>Relación de Dilución</b>	WB 1:500-1:2000,IHC 1:100-1:300,ICC/IF 1:50-1:200,ELISA 1:20000-1:40000
<b>Peso Molecular</b>	58kDa

**Información del Antígeno**

<b>Nombre del Gen</b>	PFKFB2
<b>Nombres Alternativos</b>	PFKFB2; 6-phosphofructo-2-kinase/fructose-2; 6-bisphosphatase 2; 6PF-2-K/Fru-2,6-P2ase 2; PFK/FBPase 2; 6PF-2-K/Fru-2,6-P2ase heart-type isozyme
<b>ID del Gen</b>	5208.0
<b>ID SwissProt</b>	O60825
<b>Inmunógeno</b>	El antisuero se produjo contra el péptido sintetizado derivado del PFKFB2 humano alrededor del sitio de fosforilación de Ser483. Rango de AA: 451-500.

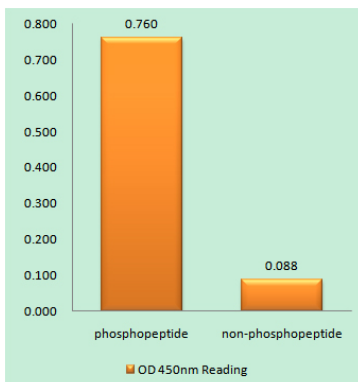
## Antecedentes

La proteína codificada por este gen participa tanto en la síntesis como en la degradación de la fructosa-2,6-bisfosfato, una molécula reguladora que controla la glucólisis en eucariotas. Esta proteína codificada posee actividad de 6-fosfofructo-2-quinasa, que cataliza la síntesis de fructosa-2,6-bisfosfato, y actividad de fructosa-2,6-bisfosfatasa, que cataliza su degradación. Esta proteína regula los niveles de fructosa-2,6-bisfosfato en el corazón, mientras que una enzima relacionada, codificada por un gen diferente, regula los niveles de fructosa-2,6-bisfosfato en el hígado y el músculo. Esta enzima funciona como un homodímero. Se han encontrado dos variantes de transcripción que codifican dos isoformas diferentes para este gen. [proporcionado por RefSeq, jul. de 2008], actividad catalítica:  $ATP + D\text{-fructosa } 6\text{-fosfato} = ADP + \text{beta-D-fructosa } 2,6\text{-bisfosfato}$ ., actividad catalítica:  $\text{Beta-D-fructosa } 2,6\text{-bisfosfato} + H(2)O = D\text{-fructosa } 6\text{-fosfato} + \text{fosfato}$ ., regulación enzimática: La fosforilación da como resultado la activación de la actividad quinasa., función: Síntesis y degradación de fructosa 2,6-bisfosfato., similitud: En la sección C-terminal; pertenece a la familia de las fosfoglicerato mutasas., subunidad: Homodímero., especificidad tisular: Corazón.

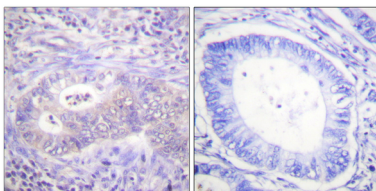
## Área de Investigación

Metabolismo de la fructosa y la manosa;

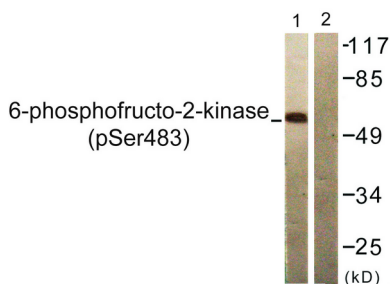
## Datos de Imagen



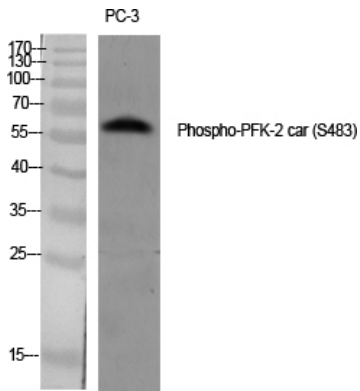
Ensayo inmunoabsorbente ligado a enzimas (Fosfo-ELISA) para inmunógeno fosfopéptido (Fosfo-izquierdo) y no fosfopéptido (Fosfo-derecho), utilizando el anticuerpo PFKFB2 (Fosfo-Ser483)



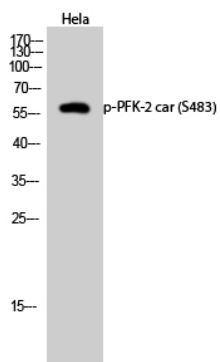
Análisis inmunohistoquímico de carcinoma de colon humano incluido en parafina, utilizando el anticuerpo PFKFB2 (Phospho-Ser483). La imagen de la derecha está bloqueada con el péptido fosforilado.



Análisis de Western blot de lisados de 293 células tratadas con choque térmico, utilizando el anticuerpo PFKFB2 (Phospho-Ser483). El carril derecho está bloqueado con el péptido fosforilado.



Análisis Western Blot de varias células utilizando el anticuerpo policlonal Phospho-PFK-2 car (S483) diluido a 1:1000



Análisis Western Blot de células HeLa utilizando el anticuerpo policlonal Phospho-PFK-2 car (S483) diluido a 1:1000