

**Nombre del Producto: Anticuerpo policlonal de conejo PDK1 (fosfo Tyr9)****Nº de Catálogo: APRab05235**

Solo para uso en investigación.

**Resumen**

<b>Descripción</b>	Anticuerpo policlonal de conejo
<b>Huésped</b>	Conejo
<b>Aplicación</b>	IHC, ICC/IF, ELISA
<b>Reactividad</b>	Humano, Ratón, Rata
<b>Conjugación</b>	No conjugado
<b>Modificación</b>	Fosforilado
<b>Isotipo</b>	IgG
<b>Clonalidad</b>	Policlonal
<b>Formato</b>	Líquido
<b>Concentración</b>	1 mg/ml
<b>Almacenamiento</b>	Hacer alícuotas y almacenar a -20°C (válido por 12 meses). Evitar ciclos de congelación/descongelación.
<b>Envío</b>	Bolsas de hielo
<b>Tampon</b>	Líquido en PBS que contiene 50% de glicerol, 0,5% de proteína protectora y 0,02% de conservante de nuevo tipo N.
<b>Purificación</b>	Purificación por afinidad

**Aplicación**

<b>Relación de Dilución</b>	IHC 1:100-1:300, ICC/IF 1:50-1:200, ELISA 1:20000-1:40000
<b>Peso Molecular</b>	-

**Información del Antígeno**

<b>Nombre del Gen</b>	PDPK1
<b>Nombres Alternativos</b>	PDPK1; PDK1; 3-phosphoinositide-dependent protein kinase 1; hPDK1
<b>ID del Gen</b>	5170.0
<b>ID SwissProt</b>	O15530
<b>Inmunógeno</b>	El antisuero se produjo contra el péptido sintetizado derivado de la PDK1 humana alrededor del sitio de fosforilación de Tyr9. Rango de AA: 1-50.

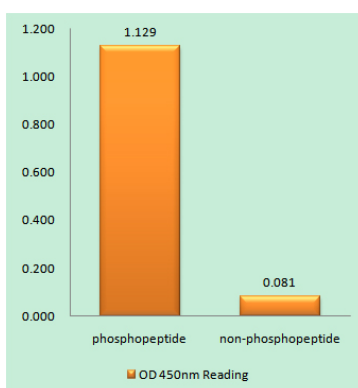
**Antecedentes**

Actividad catalítica: ATP + una proteína = ADP + una fosfoproteína. Función: Fosforila y activa no solo PKB/AKT, sino también PKA, PKC-zeta, RPS6KA1 y RPS6KB1. Puede desempeñar un papel general en los procesos de señalización y en el desarrollo (por similitud). La isoforma 3 es catalíticamente inactiva. PTM: Se fosforila en tirosina y serina/treonina. La fosforilación en Ser-241 en el bucle de activación es necesaria para su plena actividad. La propia PDK1 puede autofosforilar Ser-241, lo que provoca su propia activación. Similitud: Pertenece a la superfamilia de las proteínas quinasas. Familia de las proteínas quinasas AGC Ser/Thr. Subfamilia PDK1. Similitud: Contiene un dominio PH. Similitud: Contiene un dominio de proteína quinasa. Ubicación subcelular: Asociada a la membrana tras la estimulación celular, lo que provoca su translocación. La fosforilación de tirosina parece ocurrir solo en la membrana plasmática. Subunidad: Interactúa con TUSC4. Especificidad tisular: Parece expresarse de forma ubicua. Actividad catalítica: ATP + una proteína = ADP + una fosfoproteína. Función: Fosforila y activa no solo PKB/AKT, sino también PKA, PKC-zeta, RPS6KA1 y RPS6KB1. Puede desempeñar un papel general en los procesos de señalización y en el desarrollo (por similitud). La isoforma 3 es catalíticamente inactiva. PTM: Se fosforila en tirosina y serina/treonina. La fosforilación en Ser-241 en el bucle de activación es necesaria para su actividad completa. La propia PDK1 puede autofosforilar Ser-241, lo que provoca su propia activación. Similitud: Pertenece a la superfamilia de las proteínas quinasas. Familia de las proteínas quinasas Ser/Thr AGC. Subfamilia PDK1. Similitud: Contiene un dominio PH. Similitud: Contiene un dominio de proteína quinasa. Ubicación subcelular: Asociada a la membrana tras la estimulación celular, lo que provoca su translocación. La fosforilación de tirosina parece ocurrir solo en la membrana plasmática. Subunidad: Interactúa con TUSC4. Especificidad tisular: Parece expresarse de forma ubicua.

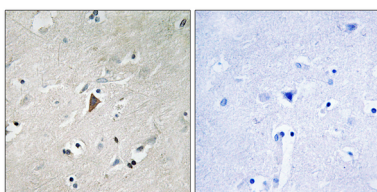
## Área de Investigación

Akt\_PKB;PPAR;mTOR;Adhesión focal;Receptor de insulina;Reabsorción de sodio regulada por aldosterona;Cáncer de endometrio;Cáncer de próstata;Cáncer de pulmón de células no pequeñas;

## Datos de Imagen



Ensayo inmunoabsorbente ligado a enzimas (Fosfo-ELISA) para inmunógeno fosfopéptido (Fosfo-izquierdo) y no fosfopéptido (Fosfo-derecho), utilizando el anticuerpo PDK1 (Fosfo-Tyr9)



Análisis inmunohistoquímico de cerebro humano incluido en parafina, utilizando el anticuerpo PDK1 (Phospho-Tyr9). La imagen de la derecha está bloqueada con el péptido fosfo.