

Nombre del Producto: Anticuerpo policlonal de conejo p70 S6 quinasa α (fosfo Thr444)
Nº de Catálogo: APRab05193

Solo para uso en investigación.

Resumen

Descripción	Anticuerpo policlonal de conejo
Huésped	Conejo
Aplicación	WB,IHC,ICC/IF,ELISA
Reactividad	Humano, Ratón, Rata
Conjugación	No conjugado
Modificación	Fosforilado
Isotipo	IgG
Clonalidad	Policlonal
Formato	Líquido
Concentración	1 mg/ml
Almacenamiento	Hacer alícuotas y almacenar a -20°C (válido por 12 meses). Evitar ciclos de congelación/descongelación.
Envío	Bolsas de hielo
Tampon	Líquido en PBS que contiene 50% de glicerol, 0,5% de proteína protectora y 0,02% de conservante de nuevo tipo N.
Purificación	Purificación por afinidad

Aplicación

Relación de Dilución	WB 1:500-1:2000,IHC 1:100-1:300,ICC/IF 1:200-1:1000,ELISA 1:20000-1:40000
Peso Molecular	70kDa

Información del Antígeno

Nombre del Gen	RPS6KB1 RPS6KB1; STK14A; Ribosomal protein S6 kinase beta-1; S6K-beta-1; S6K1; 70 kDa
Nombres Alternativos	ribosomal protein S6 kinase 1; P70S6K1; p70-S6K 1; Ribosomal protein S6 kinase I; Serine/threonine-protein kinase 14A; p70 ribosomal S6 kinase alpha; p70 S6 kinas
ID del Gen	6198.0
ID SwissProt	P23443
Inmunógeno	El antisuero se produjo contra el péptido sintetizado derivado de la quinasa p70 S6 humana alrededor del sitio de fosforilación de Thr444. Rango de AA: 411-460.

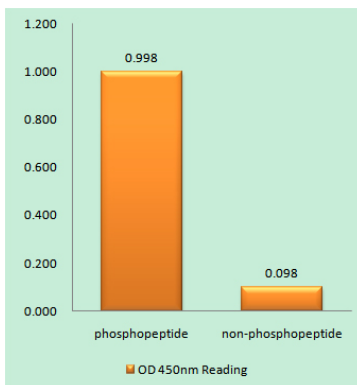
Antecedentes

Proteína ribosomal S6 quinasa B1 (RPS6KB1) Homo sapiens. Este gen codifica un miembro de la familia de las quinasas ribosomales S6, pertenecientes a las serina/treonina quinasas. La proteína codificada responde a la señalización de mTOR (diana de la rapamicina en mamíferos) para promover la síntesis de proteínas, el crecimiento celular y la proliferación celular. La actividad de este gen se ha asociado con el cáncer humano. Se han observado variantes de transcripción con empalme alternativo. El uso de sitios de inicio de la traducción alternativos da lugar a isoformas con extremos N más largos o más cortos, que pueden diferir en su localización subcelular. Existen dos pseudogenes para este gen en el cromosoma 17. [Proporcionado por RefSeq, enero de 2013], actividad catalítica: ATP + una proteína = ADP + una fosfoproteína., regulación enzimática: activación por fosforilación de serina/treonina y proteína quinasa C, inactivada por fosfatasa tipo 2A., función: fosforila específicamente la proteína ribosómica S6 en respuesta a la insulina o a varias clases de mitógenos., similitud: pertenece a la superfamilia de las proteínas quinasas., similitud: pertenece a la superfamilia de las proteínas quinasas. Familia de las proteínas quinasas AGC Ser/Thr. Subfamilia de las quinasas S6., similitud: contiene un dominio C-terminal de la proteína quinasa AGC., similitud: contiene un dominio de proteína quinasa., subunidad: interactúa con PPP1R9A/neurabina-1., especificidad tisular: se expresa ampliamente.

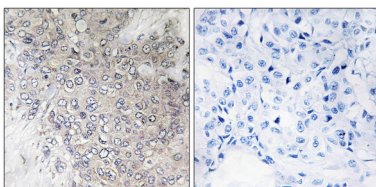
Área de Investigación

Regula la angiogénesis; receptor de insulina; ErbB/HER; mTOR; receptor de células B; PI3K/Akt; PI3K/Akt; AMPK

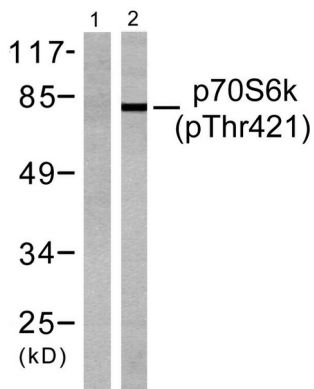
Datos de Imagen



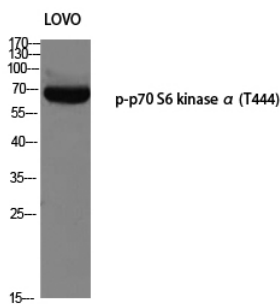
Ensayo inmunoabsorbente ligado a enzimas (Fosfo-ELISA) para inmunógeno fosfopéptido (Fosfo-izquierdo) y no fosfopéptido (Fosfo-derecho), utilizando el anticuerpo p70 S6 quinasa (Fosfo-Thr421)



Análisis inmunohistoquímico de carcinoma de mama humano incluido en parafina, utilizando el anticuerpo anti-quinasa p70 S6 (Fosfo-Thr421). La imagen de la derecha está bloqueada con el péptido fosforilado.



Análisis de Western blot de lisados de células NIH/3T3 tratadas con EGF 200 ng/ml durante 30 minutos, utilizando el anticuerpo p70 S6 quinasa (Phospho-Thr421). El carril izquierdo está bloqueado con el péptido fosforilado.



Análisis de inmunotransferencia de LOVO con anticuerpo anti-p-p70 S6 quinasa α (T444). El anticuerpo se diluyó a 1:500.