

**Nombre del Producto: Anticuerpo policlonal de conejo p16 (fosfoSer326)****Nº de Catálogo: APRab05144**

Solo para uso en investigación.

**Resumen**

<b>Descripción</b>	Anticuerpo policlonal de conejo
<b>Huésped</b>	Conejo
<b>Aplicación</b>	WB,IHC,ICC/IF,ELISA
<b>Reactividad</b>	Humano, Rata, Ratón
<b>Conjugación</b>	No conjugado
<b>Modificación</b>	Fosforilado
<b>Isotipo</b>	IgG
<b>Clonalidad</b>	Policlonal
<b>Formato</b>	Líquido
<b>Concentración</b>	1 mg/ml
<b>Almacenamiento</b>	Hacer alícuotas y almacenar a -20°C (válido por 12 meses). Evitar ciclos de congelación/descongelación.
<b>Envío</b>	Bolsas de hielo
<b>Tampon</b>	Líquido en PBS que contiene 50% de glicerol, 0,5% de proteína protectora y 0,02% de conservante de nuevo tipo N.
<b>Purificación</b>	Purificación por afinidad

**Aplicación**

<b>Relación de Dilución</b>	WB 1:500-1:2000,IHC 1:100-1:300,ICC/IF 1:50-1:200,ELISA 1:5000-1:10000
<b>Peso Molecular</b>	20kDa

**Información del Antígeno**

<b>Nombre del Gen</b>	CDKN2A
<b>Nombres Alternativos</b>	CDKN2A; CDKN2; MTS1; Cyclin-dependent kinase inhibitor 2A; isoforms 1/2/3; Cyclin-dependent kinase 4 inhibitor A; CDK4I; Multiple tumor suppressor 1; MTS-1; p16-INK4a; p16-INK4; p16INK4A
<b>ID del Gen</b>	1029.0
<b>ID SwissProt</b>	P42771
<b>Inmunógeno</b>	El antisuero se produjo contra el péptido sintetizado derivado de p16-INK4a humano alrededor del sitio de fosforilación de Ser152. Rango de AA: 107-156.

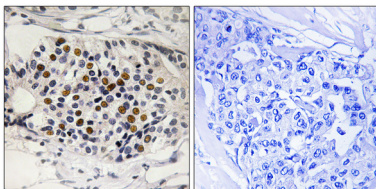
## Antecedentes

p16-INK4A es una proteína reguladora del ciclo celular que interactúa con CDK4 y CDK6, inhibiendo su capacidad para interactuar con las ciclinas D. Inhibe la fosforilación de la proteína del retinoblastoma por CDK4 o CDK6. Se han descrito cuatro isoformas con empalme alternativo.

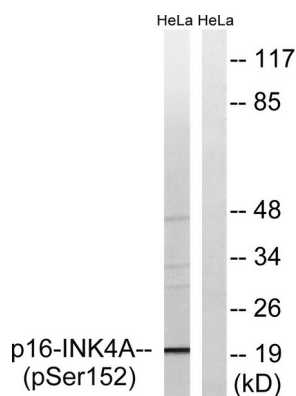
## Área de Investigación

Biología celular

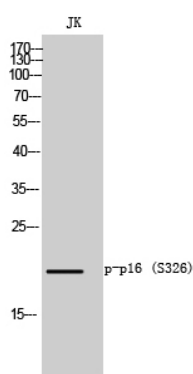
## Datos de Imagen



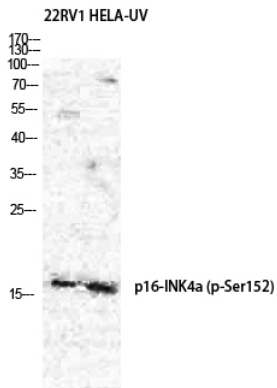
Análisis inmunohistoquímico de carcinoma de mama humano incluido en parafina, utilizando el anticuerpo p16-INK4a (Phospho-Ser152). La imagen de la derecha está bloqueada con el péptido fosforilado.



Análisis de Western blot de lisados de células HeLa tratadas con EPO 20 U/ml durante 15 minutos, utilizando el anticuerpo p16-INK4a (Phospho-Ser152). El carril derecho está bloqueado con el péptido fosforilado.



Análisis Western Blot de células JK usando anticuerpo policlonal Phospho-p16 (S326) diluido a 1:500



Análisis Western Blot de células HELA 22RV1 utilizando el anticuerpo policlonal Phospho-p16 (S326) diluido a 1:500