

Nombre del Producto: Anticuerpo policlonal de conejo Net (fosfo Ser357)**Nº de Catálogo: APRab05073**

Solo para uso en investigación.

Resumen

Descripción	Anticuerpo policlonal de conejo
Huésped	Conejo
Aplicación	WB,IHC,ICC/IF,ELISA
Reactividad	Humano, Ratón, Mono
Conjugación	No conjugado
Modificación	Fosforilado
Isotipo	IgG
Clonalidad	Policlonal
Formato	Líquido
Concentración	1 mg/ml
Almacenamiento	Hacer alícuotas y almacenar a -20°C (válido por 12 meses). Evitar ciclos de congelación/descongelación.
Envío	Bolsas de hielo
Tampon	Líquido en PBS que contiene 50% de glicerol, 0,5% de proteína protectora y 0,02% de conservante de nuevo tipo N.
Purificación	Purificación por afinidad

Aplicación

Relación de Dilución	WB 1:500-1:2000,IHC 1:100-1:300,ICC/IF 1:200-1:1000,ELISA 1:10000-1:20000
Peso Molecular	38kDa

Información del Antígeno

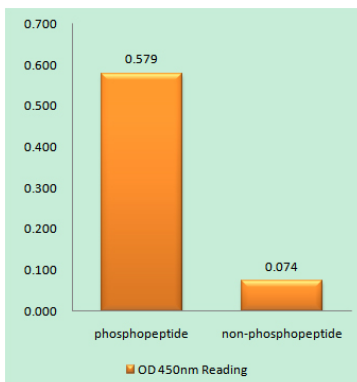
Nombre del Gen	ELK3 ELK3; NET; SAP2; ETS domain-containing protein Elk-3; ETS-related protein ERP; ETS-related protein NET; Serum response factor accessory protein 2; SAP-2; SRF accessory protein 2
Nombres Alternativos	
ID del Gen	2004.0
ID SwissProt	P41970
Inmunógeno	El antisuero se produjo contra el péptido sintetizado derivado de Elk3 humano alrededor del sitio de fosforilación de Ser357. Rango de AA: 323-372.

Antecedentes

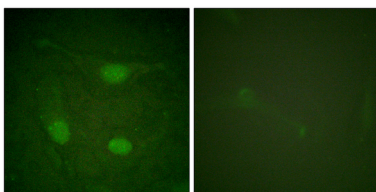
Este gen codifica un miembro de la familia de factores de transcripción con dominio ETS y la subfamilia de factores complejos ternarios (TCF). Las proteínas de esta subfamilia regulan la transcripción cuando son reclutadas por el factor de respuesta sérica para unirse a los elementos de respuesta sérica. Esta proteína se activa por fosforilación inducida por señal; estudios en roedores sugieren que es un inhibidor transcripcional en ausencia de Ras, pero activa la transcripción cuando Ras está presente. El empalme alternativo produce múltiples variantes de transcripción. [Proporcionado por RefSeq, enero de 2015] Función: Puede ser un regulador negativo de la transcripción, pero puede activarla cuando se coexpresa con Ras, Src o Mos. Forma un complejo ternario con el factor de respuesta sérica y los motivos ETS y SRF del elemento de respuesta sérica Fos. Similitud: Pertenece a la familia ETS. Similitud: Contiene un dominio de unión al ADN de ETS. Subunidad: Interactúa con CTBP1.

Área de Investigación

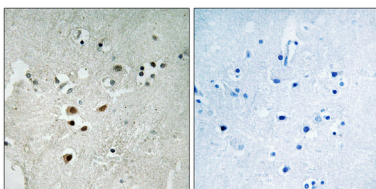
Datos de Imagen



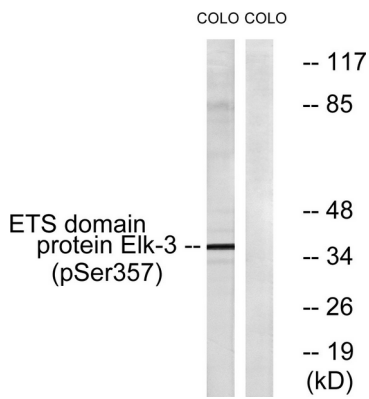
Ensayo inmunoabsorbente ligado a enzimas (Fosfo-ELISA) para inmunógeno fosfopéptido (Fosfo-izquierdo) y no fosfopéptido (Fosfo-derecho), utilizando el anticuerpo Elk3 (Fosfo-Ser357)



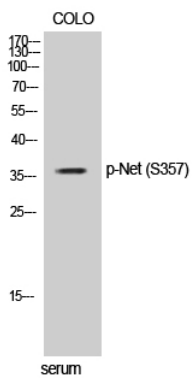
Análisis de inmunofluorescencia de células HeLa con el anticuerpo Elk3 (Phospho-Ser357). La imagen de la derecha está bloqueada con el péptido fosforilado.



Análisis inmunohistoquímico de cerebro humano incluido en parafina, utilizando el anticuerpo Elk3 (Phospho-Ser357). La imagen de la derecha está bloqueada con el péptido fosforilado.



Análisis de Western blot de lisados de células COLO205 tratadas con suero al 20% 15', utilizando el anticuerpo Elk3 (Phospho-Ser357). El carril derecho está bloqueado con el péptido fosforilado.



Análisis Western Blot de células COLO utilizando el anticuerpo policlonal Phospho-Net (S357)