

Nombre del Producto: Anticuerpo policlonal de conejo Mucina 1 (fosfo Tyr1243)**Nº de Catálogo: APRab05050**

Solo para uso en investigación.

Resumen

Descripción	Anticuerpo policlonal de conejo
Huésped	Conejo
Aplicación	WB,IHC,ICC/IF,ELISA
Reactividad	Humano, Ratón
Conjugación	No conjugado
Modificación	Fosforilado
Isotipo	IgG
Clonalidad	Policlonal
Formato	Líquido
Concentración	1 mg/ml
Almacenamiento	Hacer alícuotas y almacenar a -20°C (válido por 12 meses). Evitar ciclos de congelación/descongelación.
Envío	Bolsas de hielo
Tampon	Líquido en PBS que contiene 50% de glicerol, 0,5% de proteína protectora y 0,02% de conservante de nuevo tipo N.
Purificación	Purificación por afinidad

Aplicación

Relación de Dilución	WB 1:500-1:2000,IHC 1:100-1:300,ICC/IF 1:50-1:200,ELISA 1:10000-1:20000
Peso Molecular	-

Información del Antígeno

Nombre del Gen	MUC1 MUC1; PUM; Mucin-1; MUC-1; Breast carcinoma-associated antigen DF3; Carcinoma-associated mucin; Episialin; H23AG; Krebs von den Lungen-6; KL-6; PEMT; Peanut-reactive urinary mucin; PUM; Polymorphic epithelial mucin; PEM; Tumor-associated ep
Nombres Alternativos	
ID del Gen	4582.0
ID SwissProt	P15941
Inmunógeno	El antisuero se produjo contra el péptido sintetizado derivado de CD227/Mucina 1 humana alrededor del sitio de fosforilación de Tyr1243. Rango de AA: 1204-1253.

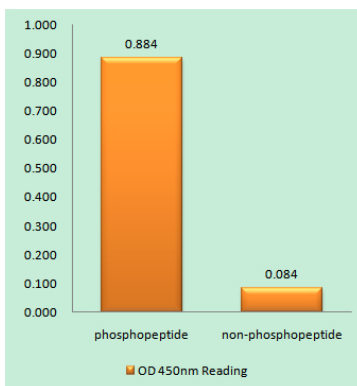
Antecedentes

MUC1 es una glucoproteína transmembrana tipo I expresada por diversas células epiteliales del tracto reproductivo femenino, pulmón, mama, riñón, estómago y páncreas. MUC1 se transcribe como un producto génico precursor de gran tamaño y, tras la traducción, se escinde en el retículo endoplasmático, dando lugar a dos subunidades: la subunidad N-terminal extracelular de gran tamaño (MUC1-N, de aproximadamente 120-200 kDa) y la subunidad C-terminal citoplasmática de pequeña tamaño (MUC1-C, de aproximadamente 23-30 kDa). Entre las mucinas conocidas, MUC1 es la más estudiada y desempeña un papel crucial en la regulación de numerosas propiedades celulares, como la proliferación celular, la apoptosis, la adhesión y la invasión. MUC1 se sobreexpresa en una amplia gama de neoplasias malignas epiteliales humanas.

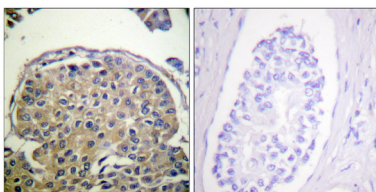
Área de Investigación

Etiquetas y marcadores celulares

Datos de Imagen



Ensayo inmunoabsorbente ligado a enzimas (fosfo-ELISA) para inmunógeno fosfopéptido (fosfo-izquierdo) y no fosfopéptido (fosfo-derecho), utilizando el anticuerpo CD227/Mucina 1 (fosfo-Tyr1243)



Análisis inmunohistoquímico de carcinoma de mama humano incluido en parafina, utilizando el anticuerpo CD227/Mucina 1 (Fosfo-Tyr1243). La imagen de la derecha está bloqueada con el péptido fosforilado.