

**Nombre del Producto: Anticuerpo policlonal de conejo Mucina 1 (fosfo Tyr1229)****Nº de Catálogo: APRab05049**

Solo para uso en investigación.

**Resumen**

|                       |  |
|-----------------------|--|
| <b>Descripción</b>    | Anticuerpo policlonal de conejo  |
| <b>Huésped</b>        | Conejo   |
| <b>Aplicación</b>     | WB,IHC,ICC/IF,ELISA  |
| <b>Reactividad</b>    | Humano, Rata, Ratón  |
| <b>Conjugación</b>    | No conjugado   |
| <b>Modificación</b>   | Fosforilado  |
| <b>Isotipo</b>        | IgG  |
| <b>Clonalidad</b>     | Policlonal   |
| <b>Formato</b>        | Líquido  |
| <b>Concentración</b>  | 1 mg/ml  |
| <b>Almacenamiento</b> | Hacer alícuotas y almacenar a -20°C (válido por 12 meses). Evitar ciclos de congelación/descongelación.          |
| <b>Envío</b>          | Bolsas de hielo  |
| <b>Tampon</b>         | Líquido en PBS que contiene 50% de glicerol, 0,5% de proteína protectora y 0,02% de conservante de nuevo tipo N. |
| <b>Purificación</b>   | Purificación por afinidad  |

**Aplicación**

|                             |  |
|-----------------------------|--|
| <b>Relación de Dilución</b> | WB 1:500-1:2000,IHC 1:100-1:300,ICC/IF 1:200-1:1000,ELISA 1:5000-1:20000 |
| <b>Peso Molecular</b>       | 170kDa   |

**Información del Antígeno**

|                             |  |
|-----------------------------|--|
| <b>Nombre del Gen</b>       | MUC1<br>MUC1; PUM; Mucin-1; MUC-1; Breast carcinoma-associated antigen DF3; Carcinoma-associated mucin; Episialin; H23AG; Krebs von den Lungen-6; KL-6; PEMT; Peanut-reactive urinary mucin; PUM; Polymorphic epithelial mucin; PEM; Tumor-associated ep |
| <b>Nombres Alternativos</b> |  |
| <b>ID del Gen</b>           | 4582.0   |
| <b>ID SwissProt</b>         | P15941   |
| <b>Inmunógeno</b>           | El antisuero se produjo contra el péptido sintetizado derivado del CD227/MUC1 humano alrededor del sitio de fosforilación de Tyr1229. Rango de AA: 1201-1250.  |

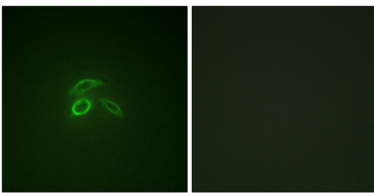
## Antecedentes

MUC1 es una glucoproteína transmembrana tipo I expresada por diversas células epiteliales del tracto reproductivo femenino, pulmón, mama, riñón, estómago y páncreas. MUC1 se transcribe como un producto génico precursor de gran tamaño y, tras la traducción, se escinde en el retículo endoplasmático, dando lugar a dos subunidades: la subunidad N-terminal extracelular de gran tamaño (MUC1-N, de aproximadamente 120-200 kDa) y la subunidad C-terminal citoplasmática de pequeña tamaño (MUC1-C, de aproximadamente 23-30 kDa). Entre las mucinas conocidas, MUC1 es la más estudiada y desempeña un papel crucial en la regulación de numerosas propiedades celulares, como la proliferación celular, la apoptosis, la adhesión y la invasión. MUC1 se sobreexpresa en una amplia gama de neoplasias malignas epiteliales humanas.

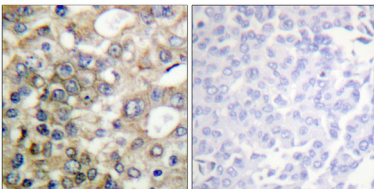
## Área de Investigación

Etiquetas y marcadores celulares

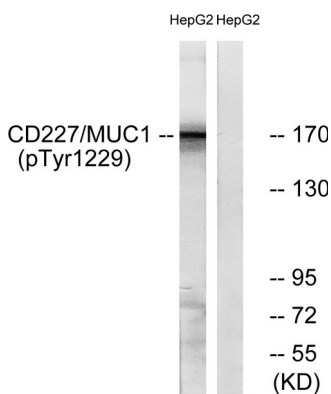
## Datos de Imagen



Análisis de inmunofluorescencia de células HepG2 con el anticuerpo CD227/MUC1 (Phospho-Tyr1229). La imagen de la derecha está bloqueada con el péptido fosforilado.



Análisis inmunohistoquímico de carcinoma de mama humano incluido en parafina, utilizando el anticuerpo CD227/MUC1 (Phospho-Tyr1229). La imagen de la derecha está bloqueada con el péptido fosforilado.



Análisis de Western blot de lisados de células HepG2 tratadas con PMA 125 ng/ml durante 30 minutos, utilizando el anticuerpo CD227/MUC1 (Phospho-Tyr1229). El carril derecho está bloqueado con el péptido fosforilado.