

Nombre del Producto: Anticuerpo policlonal de conejo Mucina 1 (fosfoSer1227)**Nº de Catálogo: APRab05048**

Solo para uso en investigación.

Resumen

Descripción	Anticuerpo policlonal de conejo
Huésped	Conejo
Aplicación	IHC, ICC/IF, ELISA
Reactividad	Humano, Rata, Ratón
Conjugación	No conjugado
Modificación	Fosforilado
Isotipo	IgG
Clonalidad	Policlonal
Formato	Líquido
Concentración	1 mg/ml
Almacenamiento	Hacer alícuotas y almacenar a -20°C (válido por 12 meses). Evitar ciclos de congelación/descongelación.
Envío	Bolsas de hielo
Tampon	Líquido en PBS que contiene 50% de glicerol, 0,5% de proteína protectora y 0,02% de conservante de nuevo tipo N.
Purificación	Purificación por afinidad

Aplicación

Relación de Dilución	IHC 1:100-1:300, ICC/IF 1:50-1:200, ELISA 1:5000-1:10000
Peso Molecular	-

Información del Antígeno

Nombre del Gen	MUC1 MUC1; PUM; Mucin-1; MUC-1; Breast carcinoma-associated antigen DF3; Carcinoma-associated mucin; Episialin; H23AG; Krebs von den Lungen-6; KL-6; PEMT; Peanut-reactive urinary mucin; PUM; Polymorphic epithelial mucin; PEM; Tumor-associated ep
Nombres Alternativos	
ID del Gen	4582.0
ID SwissProt	P15941
Inmunógeno	El antisuero se produjo contra el péptido sintetizado derivado de MUC1 humano alrededor del sitio de fosforilación de Ser1227. Rango de AA: 1196-1245.

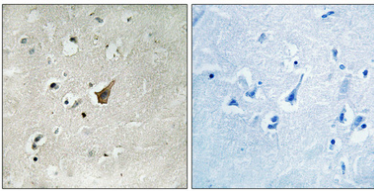
Antecedentes

MUC1 es una glucoproteína transmembrana tipo I expresada por diversas células epiteliales del tracto reproductivo femenino, pulmón, mama, riñón, estómago y páncreas. MUC1 se transcribe como un producto génico precursor de gran tamaño y, tras la traducción, se escinde en el retículo endoplasmático, dando lugar a dos subunidades: la subunidad N-terminal extracelular de gran tamaño (MUC1-N, de aproximadamente 120-200 kDa) y la subunidad C-terminal citoplasmática de pequeña tamaño (MUC1-C, de aproximadamente 23-30 kDa). Entre las mucinas conocidas, MUC1 es la más estudiada y desempeña un papel crucial en la regulación de numerosas propiedades celulares, como la proliferación celular, la apoptosis, la adhesión y la invasión. MUC1 se sobreexpresa en una amplia gama de neoplasias malignas epiteliales humanas.

Área de Investigación

Etiquetas y marcadores celulares

Datos de Imagen



Análisis inmunohistoquímico de cerebro humano incluido en parafina. El anticuerpo se diluyó a 1:100 (4°C, durante la noche). Se utilizó Tris-EDTA a alta presión y temperatura, pH 8,0, para la recuperación del antígeno. El control negativo (derecha) obtenido del anticuerpo fue preabsorbido por el péptido inmunógeno.