

**Nombre del Producto: Anticuerpo policlonal de conejo Mcl-1 (fosfo-Thr163)****Nº de Catálogo: APRab04983**

Solo para uso en investigación.

**Resumen**

<b>Descripción</b>	Anticuerpo policlonal de conejo
<b>Huésped</b>	Conejo
<b>Aplicación</b>	WB,IHC,ELISA
<b>Reactividad</b>	Humano, Rata, Ratón
<b>Conjugación</b>	No conjugado
<b>Modificación</b>	Fosforilado
<b>Isotipo</b>	IgG
<b>Clonalidad</b>	Policlonal
<b>Formato</b>	Líquido
<b>Concentración</b>	1 mg/ml
<b>Almacenamiento</b>	Hacer alícuotas y almacenar a -20°C (válido por 12 meses). Evitar ciclos de congelación/descongelación.
<b>Envío</b>	Bolsas de hielo
<b>Tampon</b>	Líquido en PBS que contiene 50% de glicerol, 0,5% de proteína protectora y 0,02% de conservante de nuevo tipo N.
<b>Purificación</b>	Purificación por afinidad

**Aplicación**

<b>Relación de Dilución</b>	WB 1:500-1:2000,IHC 1:50-1:300,ELISA 1:2000-1:20000
<b>Peso Molecular</b>	About 40kDa in human,39kDa in mouse and rat

**Información del Antígeno**

<b>Nombre del Gen</b>	MCL1 BCL2L3
<b>Nombres Alternativos</b>	Induced myeloid leukemia cell differentiation protein Mcl-1 (Bcl-2-like protein 3) (Bcl2-L-3) (Bcl-2-related protein EAT/mcl1) (mcl1/EAT)
<b>ID del Gen</b>	4170.0
<b>ID SwissProt</b>	Q07820
<b>Inmunógeno</b>	Péptido fosfo sintetizado alrededor del Mcl-1 humano (Thr163)

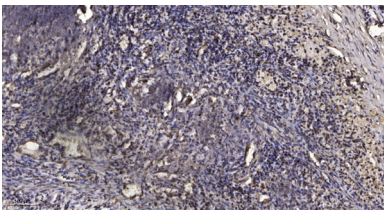
**Antecedentes**

Este gen codifica una proteína antiapoptótica, miembro de la familia Bcl-2. El empalme alternativo da lugar a múltiples variantes de transcripción. El producto génico más largo (isoforma 1) mejora la supervivencia celular al inhibir la apoptosis, mientras que los productos génicos más cortos empalmados alternativamente (isoforma 2 e isoforma 3) promueven la apoptosis e inducen la muerte celular. [proporcionado por RefSeq, oct. de 2010] Función: Participa en la regulación de la apoptosis frente a la supervivencia celular y en el mantenimiento de la viabilidad, pero no de la proliferación. Media sus efectos mediante interacciones con otros reguladores de la apoptosis. La isoforma 1 inhibe la apoptosis, mientras que la isoforma 2 la promueve. Inducción: La expresión aumenta de forma temprana durante la diferenciación inducida por ésteres de forbol a lo largo de la vía monocito/macrófago en las líneas celulares de leucemia mieloide ML-1. CSF2 la regula al alza rápidamente en las células ML-1. Regulado positivamente por la diferenciación inducida por choque térmico. Su expresión aumenta precozmente durante la diferenciación inducida por ácido retinoico. PTM: Escindido por CASP3 durante la apoptosis. En células intactas, la escisión se produce preferentemente después de Asp-127, produciendo un fragmento C-terminal proapoptótico de 28 kDa. PTM: Fosforilado en Thr-163. El tratamiento con taxol o ácido okadaico induce la fosforilación en sitios adicionales. PTM: Se degrada rápidamente en ausencia de fosforilación en Thr-163 en la región PEST. Similitud: Pertenece a la familia Bcl-2. Ubicación subcelular: Citoplasmática, asociada a la mitocondria. Subunidad: Interactúa con BAD, BOK, BIK y BFM (por similitud). Interactúa con PMAIP1. La isoforma 1 interactúa con BAX, BAK1, TPT1 y BCL2L11. Heterodímero de las isoformas 1 e 2. No se detectan homodímeros de las isoformas 1 y 2. La isoforma 2 no interactúa con las proteínas proapoptóticas relacionadas con BCL2.

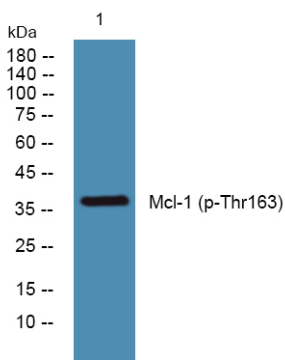
## Área de Investigación

Biología celular

## Datos de Imagen



Análisis inmunohistoquímico de carcinoma de células escamosas de pulmón humano incluido en parafina. 1. El anticuerpo se diluyó a 1:200 (4° durante la noche). 2. Se utilizó Tris-EDTA, pH 9,0 para la recuperación del antígeno. 3. El anticuerpo secundario se diluyó a 1:200 (temperatura ambiente, 45 min).



Análisis de transferencia Western de lisados de células SH-SY5Y, el anticuerpo policlonal de conejo Mcl-1 (fosfo-Thr163) se diluyó a 1:1000, 4° durante la noche.