

Nombre del Producto: Anticuerpo policlonal de conejo Mcl-1 (fosfo Ser159)**Nº de Catálogo: APRab04980**

Solo para uso en investigación.

Resumen

Descripción	Anticuerpo policlonal de conejo
Huésped	Conejo
Aplicación	WB,IHC,ELISA
Reactividad	Humano, Ratón
Conjugación	No conjugado
Modificación	Fosforilado
Isotipo	IgG
Clonalidad	Policlonal
Formato	Líquido
Concentración	1 mg/ml
Almacenamiento	Hacer alícuotas y almacenar a -20°C (válido por 12 meses). Evitar ciclos de congelación/descongelación.
Envío	Bolsas de hielo
Tampon	Líquido en PBS que contiene 50% de glicerol, 0,5% de proteína protectora y 0,02% de conservante de nuevo tipo N.
Purificación	Purificación por afinidad

Aplicación

Relación de Dilución	WB 1:500-1:2000,IHC 1:50-1:300,ELISA 1:2000-1:20000
Peso Molecular	About 40kDa in human,39kDa in mouse and rat

Información del Antígeno

Nombre del Gen	MCL1
Nombres Alternativos	MCL1; BCL2L3; Induced myeloid leukemia cell differentiation protein Mcl-1; Bcl-2-like protein 3; Bcl2-L-3; Bcl-2-related protein EAT/mcl1; mcl1/EAT
ID del Gen	4170.0
ID SwissProt	Q07820
Inmunógeno	El antisuero se produjo contra el péptido sintetizado derivado del MCL1 humano alrededor del sitio de fosforilación de Ser159. Rango de AA: 125-174.

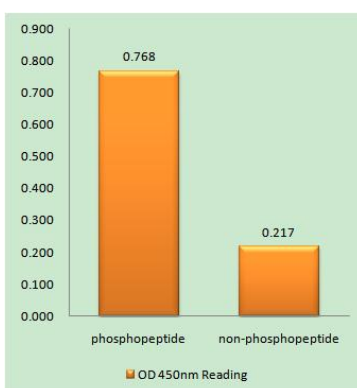
Antecedentes

Este gen codifica una proteína antiapoptótica, miembro de la familia Bcl-2. El empalme alternativo da lugar a múltiples variantes de transcripción. El producto génico más largo (isoforma 1) mejora la supervivencia celular al inhibir la apoptosis, mientras que los productos génicos más cortos empalmados alternativamente (isoforma 2 e isoforma 3) promueven la apoptosis e inducen la muerte celular. [proporcionado por RefSeq, oct. de 2010] Función: Participa en la regulación de la apoptosis frente a la supervivencia celular y en el mantenimiento de la viabilidad, pero no de la proliferación. Media sus efectos mediante interacciones con otros reguladores de la apoptosis. La isoforma 1 inhibe la apoptosis, mientras que la isoforma 2 la promueve. Inducción: La expresión aumenta de forma temprana durante la diferenciación inducida por ésteres de forbol a lo largo de la vía monocito/macrófago en las líneas celulares de leucemia mieloide ML-1. CSF2 la regula al alza rápidamente en las células ML-1. Regulado positivamente por la diferenciación inducida por choque térmico. Su expresión aumenta precozmente durante la diferenciación inducida por ácido retinoico. PTM: Escindido por CASP3 durante la apoptosis. En células intactas, la escisión se produce preferentemente después de Asp-127, produciendo un fragmento C-terminal proapoptótico de 28 kDa. PTM: Fosforilado en Thr-163. El tratamiento con taxol o ácido okadaico induce la fosforilación en sitios adicionales. PTM: Se degrada rápidamente en ausencia de fosforilación en Thr-163 en la región PEST. Similitud: Pertenece a la familia Bcl-2. Ubicación subcelular: Citoplasmática, asociada a la mitocondria. Subunidad: Interactúa con BAD, BOK, BIK y BFM (por similitud). Interactúa con PMAIP1. La isoforma 1 interactúa con BAX, BAK1, TPT1 y BCL2L11. Heterodímero de las isoformas 1 e 2. No se detectan homodímeros de las isoformas 1 y 2. La isoforma 2 no interactúa con las proteínas proapoptóticas relacionadas con BCL2.

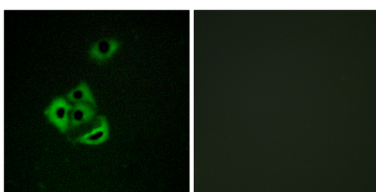
Área de Investigación

Biología celular

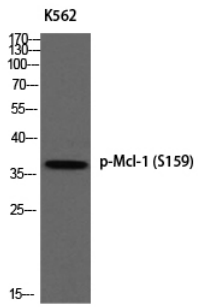
Datos de Imagen



Ensayo inmunoabsorbente ligado a enzimas (Fosfo-ELISA) para inmunógeno fosfopéptido (Fosfo-izquierdo) y no fosfopéptido (Fosfo-derecho), utilizando el anticuerpo MCL1 (Fosfo-Ser159)



Análisis de inmunofluorescencia de células A549 con el anticuerpo MCL1 (Phospho-Ser159). La imagen de la derecha está bloqueada con el péptido fosforilado.



Análisis de transferencia Western de K562 utilizando el anticuerpo p-Mcl-1 (S159) .