

**Nombre del Producto:** Anticuerpo policlonal de conejo MARK1/2/3/4 (fosfo Thr215)  
**Nº de Catálogo:** APRab04977

Solo para uso en investigación.

## Resumen

<b>Descripción</b>	Anticuerpo policlonal de conejo
<b>Huésped</b>	Conejo
<b>Aplicación</b>	IHC, ICC/IF, ELISA
<b>Reactividad</b>	Humano, Ratón, Rata
<b>Conjugación</b>	No conjugado
<b>Modificación</b>	Fosforilado
<b>Isotipo</b>	IgG
<b>Clonalidad</b>	Policlonal
<b>Formato</b>	Líquido
<b>Concentración</b>	1 mg/ml
<b>Almacenamiento</b>	Hacer alícuotas y almacenar a -20°C (válido por 12 meses). Evitar ciclos de congelación/descongelación.
<b>Envío</b>	Bolsas de hielo
<b>Tampon</b>	Líquido en PBS que contiene 50% de glicerol, 0,5% de proteína protectora y 0,02% de conservante de nuevo tipo N.
<b>Purificación</b>	Purificación por afinidad

## Aplicación

<b>Relación de Dilución</b>	IHC 1:100-1:300, ICC/IF 1:50-1:200, ELISA 1:5000-1:10000
<b>Peso Molecular</b>	-

## Información del Antígeno

<b>Nombre del Gen</b>	MARK1/2/3/4
<b>Nombres Alternativos</b>	MARK1; KIAA1477; MARK; Serine/threonine-protein kinase MARK1; MAP/microtubule affinity-regulating kinase 1; PAR1 homolog c; Par-1c; Par1c; MARK2; EMK1; Serine/threonine-protein kinase MARK2; ELKL motif kinase 1; EMK-1; MAP/microtubule affin
<b>ID del Gen</b>	4139/2011/4140/57787
<b>ID SwissProt</b>	Q9P0L2/Q7KZI7/P27448/Q96L34
<b>Inmunógeno</b>	El antisuero se produjo contra el péptido sintetizado derivado de MARK1/2/3/4 humano

alrededor del sitio de fosforilación de Thr215. Rango de AA: 181-230.

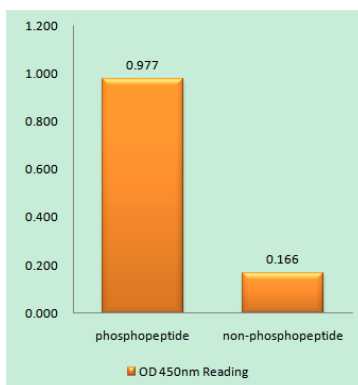
## Antecedentes

Actividad catalítica:  $ATP + \text{una proteína} = ADP + \text{una fosfoproteína}$ . Cofactor: Magnesio. Regulación enzimática: Activada por fosforilación en Thr-215 por STK11 en complejo con la pseudoquinasa alfa del adaptador relacionado con STE20 (STRAD alfa) y CAB39. Función: Puede desempeñar un papel en la estabilidad del citoesqueleto. Similitud: Pertenece a la superfamilia de las proteínas quinasas. Familia de las proteínas quinasas CAMK Ser/Thr. Subfamilia MARK., Similitud: Contiene 1 dominio KA1 (asociado a quinasa), Similitud: Contiene 1 dominio de proteína quinasa., Similitud: Contiene 1 dominio UBA., Ubicación subcelular: Parece localizarse en una red intracelular., Especificidad tisular: Altamente expresado en corazón, músculo esquelético, cerebro, cerebro fetal y riñón fetal., Actividad catalítica:  $ATP + \text{una proteína} = ADP + \text{una fosfoproteína}$ , Cofactor: Magnesio., Regulación enzimática: Activado por fosforilación en Thr-215 por STK11 en complejo con la pseudo quinasa alfa del adaptador relacionado con STE20 (STRAD alfa) y CAB39., Función: Puede desempeñar un papel en la estabilidad del citoesqueleto., Similitud: Pertenece a la superfamilia de las proteína quinasas. Familia de las proteína quinasas CAMK Ser/Thr. Subfamilia MARK., similitud: Contiene 1 dominio KA1 (asociado a quinasa), similitud: Contiene 1 dominio de proteína quinasa, similitud: Contiene 1 dominio UBA., ubicación subcelular: Parece localizarse en una red intracelular., especificidad tisular: Altamente expresado en corazón, músculo esquelético, cerebro, cerebro fetal y riñón fetal.

## Área de Investigación

Regulación de la dinámica de los microtúbulos

## Datos de Imagen



Ensayo inmunoabsorbente ligado a enzimas (Fosfo-ELISA) para inmunógeno fosfopéptido (Fosfo-izquierdo) y no fosfopéptido (Fosfo-derecho), utilizando el anticuerpo MARK1/2/3/4 (Fosfo-Thr215)