

**Nombre del Producto: Anticuerpo policlonal de conejo MAPKAPK-2 (fosfo Thr222)****Nº de Catálogo: APRab04971**

Solo para uso en investigación.

**Resumen**

<b>Descripción</b>	Anticuerpo policlonal de conejo
<b>Huésped</b>	Conejo
<b>Aplicación</b>	WB,IHC,ICC/IF,ELISA
<b>Reactividad</b>	Humano, Ratón, Rata, Mono
<b>Conjugación</b>	No conjugado
<b>Modificación</b>	Fosforilado
<b>Isotipo</b>	IgG
<b>Clonalidad</b>	Policlonal
<b>Formato</b>	Líquido
<b>Concentración</b>	1 mg/ml
<b>Almacenamiento</b>	Hacer alícuotas y almacenar a -20°C (válido por 12 meses). Evitar ciclos de congelación/descongelación.
<b>Envío</b>	Bolsas de hielo
<b>Tampon</b>	Líquido en PBS que contiene 50% de glicerol, 0,5% de proteína protectora y 0,02% de conservante de nuevo tipo N.
<b>Purificación</b>	Purificación por afinidad

**Aplicación**

<b>Relación de Dilución</b>	WB 1:500-1:2000,IHC 1:100-1:300,ICC/IF 1:50-1:200,ELISA 1:10000-1:20000
<b>Peso Molecular</b>	45kDa

**Información del Antígeno**

<b>Nombre del Gen</b>	MAPKAPK2
<b>Nombres Alternativos</b>	MAPKAPK2; MAP kinase-activated protein kinase 2; MAPK-activated protein kinase 2; MAPKAP kinase 2; MAPKAP-K2; MAPKAPK-2; MK-2; MK2
<b>ID del Gen</b>	9261.0
<b>ID SwissProt</b>	P49137
<b>Inmunógeno</b>	El antisuero se produjo contra el péptido sintetizado derivado de MAPKAPK-2 humano alrededor del sitio de fosforilación de Thr222. Rango de AA: 188-237.

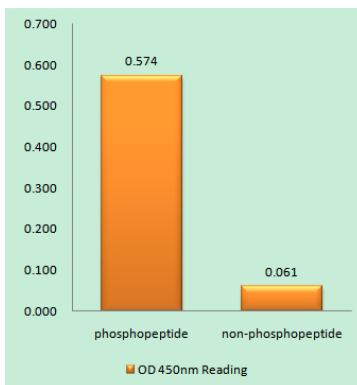
## Antecedentes

Este gen codifica un miembro de la familia de las proteínas quinasas Ser/Thr. Esta quinasa se regula mediante fosforilación directa por la quinasa p38 MAP. Junto con la quinasa p38 MAP, se sabe que esta quinasa participa en numerosos procesos celulares, como las respuestas al estrés y la inflamación, la exportación nuclear, la regulación de la expresión génica y la proliferación celular. Se ha demostrado que la proteína de choque térmico HSP27 es uno de los sustratos de esta quinasa in vivo. Se han encontrado dos variantes de transcripción que codifican dos isoformas diferentes para este gen. [Proporcionado por RefSeq, jul. de 2008], actividad catalítica: ATP + una proteína = ADP + una fosfoproteína., regulación enzimática: Parece activarse por dos vías distintas: la primera implica la estimulación de p42/p44 MAPK por factores de crecimiento, la segunda, desencadenada por estrés y choque térmico, depende de la activación de MPK2 y MAPKK/MAPKKK aguas arriba., función: Su sustrato fisiológico parece ser la proteína pequeña de choque térmico (HSP27/HSP25). In vitro puede fosforilar la glucógeno sintasa en 'Ser-7' y la tirosina hidroxilasa (en 'Ser-19' y 'Ser-40'). Esta quinasa fosforila Ser en la secuencia peptídica, Hyd-X-R-X(2)-S, donde Hyd es un residuo hidrofóbico grande (por similitud). Media las respuestas de neutrófilos dependientes de ERK y p38 MAPK/MAPK14. Participa en la exocitosis de vesículas secretoras en neutrófilos, estimulada por TNF- $\alpha$ . Participa en la actividad de estallido respiratorio inducida por fagocitosis. PTM: Fosforilada y activada por la MAP quinasa. Similitud: Pertenece a la superfamilia de las proteínas quinasas. Familia de las proteínas quinasas CAMK Ser/Thr. Similitud: Contiene un dominio de proteína quinasa. Subunidad: Interactúa con PHC2. Especificidad tisular: Se expresa en todos los tejidos examinados.

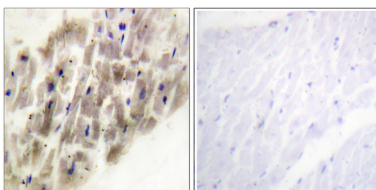
## Área de Investigación

MAPK\_ERK\_Crecimiento;MAPK\_G\_Proteína;VEGF;Neurotrofina;

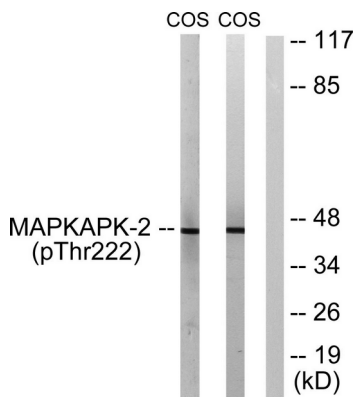
## Datos de Imagen



Ensayo inmunoabsorbente ligado a enzimas (Fosfo-ELISA) para inmunógeno fosfopéptido (Fosfo-izquierdo) y no fosfopéptido (Fosfo-derecho), utilizando el anticuerpo MAPKAPK-2 (Fosfo-Thr222)



Análisis inmunohistoquímico de corazón humano incluido en parafina, utilizando el anticuerpo MAPKAPK-2 (Phospho-Thr222). La imagen de la derecha está bloqueada con el péptido fosforilado.



Análisis de Western blot de lisados de células COS7 tratadas con UV 15', utilizando el anticuerpo MAPKAPK-2 (Phospho-Thr222). El carril derecho está bloqueado con el péptido fosforilado.