

Nombre del Producto: Anticuerpo policlonal de conejo LIMK-2 (fosfoSer283)**Nº de Catálogo: APRab04955**

Solo para uso en investigación.

Resumen

Descripción	Anticuerpo policlonal de conejo
Huésped	Conejo
Aplicación	WB,IHC,ICC/IF,ELISA
Reactividad	Humano, Ratón, Rata, Mono
Conjugación	No conjugado
Modificación	Fosforilado
Isotipo	IgG
Clonalidad	Policlonal
Formato	Líquido
Concentración	1 mg/ml
Almacenamiento	Hacer alícuotas y almacenar a -20°C (válido por 12 meses). Evitar ciclos de congelación/descongelación.
Envío	Bolsas de hielo
Tampon	Líquido en PBS que contiene 50% de glicerol, 0,5% de proteína protectora y 0,02% de conservante de nuevo tipo N.
Purificación	Purificación por afinidad

Aplicación

Relación de Dilución	WB 1:500-1:2000,IHC 1:100-1:300,ICC/IF 1:50-1:200,ELISA 1:5000-1:10000
Peso Molecular	72kDa

Información del Antígeno

Nombre del Gen	LIMK2
Nombres Alternativos	LIMK2; LIM domain kinase 2; LIMK-2
ID del Gen	3985.0
ID SwissProt	P53671
Inmunógeno	El antisuero se produjo contra el péptido sintetizado derivado de LIMK2 humano alrededor del sitio de fosforilación de Ser283. Rango de AA: 249-298.

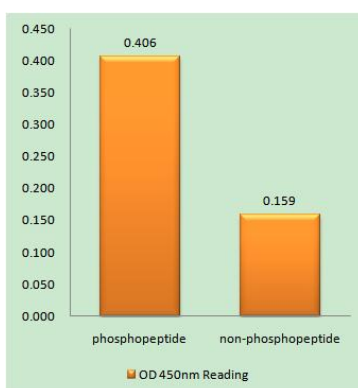
Antecedentes

Se conocen aproximadamente 40 proteínas LIM eucariotas, llamadas así por los dominios LIM que contienen. Los dominios LIM son estructuras altamente conservadas, ricas en cisteína, que contienen dos dedos de zinc. Aunque los dedos de zinc suelen funcionar uniéndose al ADN o al ARN, el motivo LIM probablemente media las interacciones proteína-proteína. La LIM quinasa-1 y la LIM quinasa-2 pertenecen a una pequeña subfamilia con una combinación única de dos motivos LIM N-terminales y un dominio de proteína quinasa C-terminal. La proteína codificada por este gen es fosforilada y activada por ROCK, un efector aguas abajo de Rho, y la proteína codificada, a su vez, fosforila la cofilina, inhibiendo su actividad despolimerizadora de actina. Se cree que esta vía contribuye a la reorganización inducida por Rho del citoesqueleto de actina. Se han encontrado al menos tres variantes de transcripción que codifican diferentes isoformas para este gen. [Proporcionado por RefSeq, jul. de 2008], actividad catalítica: $ATP + \text{una proteína} = ADP + \text{una fosfoproteína}$., función: exhibe fosforilación específica de serina/treonina de la proteína básica de la mielina y la histona (MBP) in vitro., PTM: fosforilada en residuos de serina y/o treonina por ROCK1., similitud: pertenece a la superfamilia de las proteínas quinasas. Familia de las proteínas quinasas TKL Ser/Thr., similitud: contiene un dominio PDZ (DHR)., similitud: contiene un dominio de proteína quinasa., similitud: contiene dos dominios LIM de unión a zinc., ubicación subcelular: la isoforma LIMK2a se distribuye en el citoplasma y el núcleo., ubicación subcelular: la isoforma LIMK2b se encuentra principalmente en el citoplasma y se transloca escasamente al núcleo., subunidad: se une a ROCK1 y LKAP. Interactúa con PARD3. Interactúa con NISCH. Especificidad tisular: Mayor expresión en la placenta; nivel moderado en hígado, pulmón, riñón y páncreas. LIMK2a es más abundante que LIMK2b en hígado, colon, estómago y bazo, mientras que LIMK2b es la forma dominante en cerebro, riñón y placenta. En el pulmón adulto, tanto LIMK2a como LIMK2b se observan casi por igual.

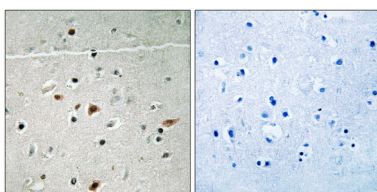
Área de Investigación

Guía axonal; fagocitosis mediada por Fc gamma R; regula la actina y el citoesqueleto;

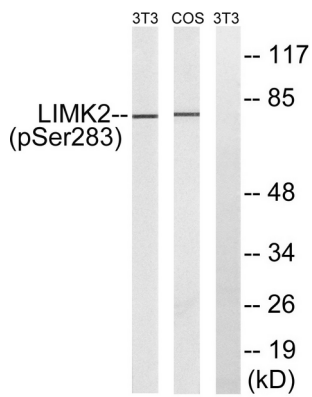
Datos de Imagen



Ensayo inmunoabsorbente ligado a enzimas (Fosfo-ELISA) para inmunógeno fosfopéptido (Fosfo-izquierdo) y no fosfopéptido (Fosfo-derecho), utilizando el anticuerpo LIMK2 (Fosfo-Ser283)



Análisis inmunohistoquímico de cerebro humano incluido en parafina, utilizando el anticuerpo LIMK2 (Phospho-Ser283). La imagen de la derecha está bloqueada con el péptido fosforilado.



Análisis de Western blot del anticuerpo LIMK2 (Fosfo-Ser283). El carril derecho está bloqueado con el péptido LIMK2 (Fosfo-Ser283).