

Nombre del Producto: Anticuerpo policlonal de conejo Lamin A/C (fosfo Ser392)**Nº de Catálogo:** APRab04936

Solo para uso en investigación.

Resumen

Descripción	Anticuerpo policlonal de conejo
Huésped	Conejo
Aplicación	WB,IHC,ICC/IF,ELISA
Reactividad	Humano, Ratón, Rata
Conjugación	No conjugado
Modificación	Fosforilado
Isotipo	IgG
Clonalidad	Policlonal
Formato	Líquido
Concentración	1 mg/ml
Almacenamiento	Hacer alícuotas y almacenar a -20°C (válido por 12 meses). Evitar ciclos de congelación/descongelación.
Envío	Bolsas de hielo
Tampon	Líquido en PBS que contiene 50% de glicerol, 0,5% de proteína protectora y 0,02% de conservante de nuevo tipo N.
Purificación	Purificación por afinidad

Aplicación

Relación de Dilución	WB 1:500-1:2000,IHC 1:100-1:300,ICC/IF 1:200-1:1000,ELISA 1:5000-1:20000
Peso Molecular	74kDa

Información del Antígeno

Nombre del Gen	LMNA
Nombres Alternativos	LMNA; LMN1; Prelamin-A/C
ID del Gen	4000.0
ID SwissProt	P02545
Inmunógeno	El antisuero se produjo contra el péptido sintetizado derivado de la Lamin A/C humana alrededor del sitio de fosforilación de Ser392. Rango de AA: 361-410.

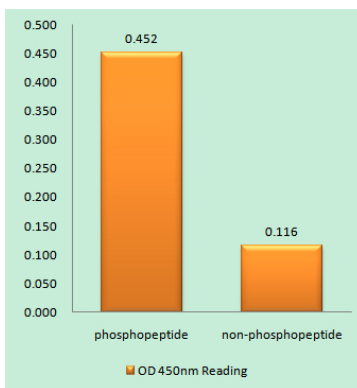
Antecedentes

Lamina-A/C Las láminas son proteínas de filamentos intermedios que se ensamblan en una red filamentosa y que constituyen los componentes principales de la lámina nuclear, una capa fibrosa en el lado nucleoplásmico de la membrana nuclear interna (PubMed:10080180, PubMed:10580070, PubMed:10587585, PubMed:10814726, PubMed:11799477, PubMed:12075506, PubMed:12927431, PubMed:15317753, PubMed:18551513, PubMed:18611980, PubMed:2188730, PubMed:22431096, PubMed:2344612, PubMed:23666920, PubMed:24741066, PubMed:31434876, PubMed:31548606, PubMed:37788673, PubMed:37832547).

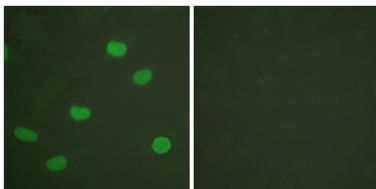
Área de Investigación

Miocardiopatía hipertrófica (MCH); Miocardiopatía arritmogénica del ventrículo derecho (MAVD); Miocardiopatía dilatada;

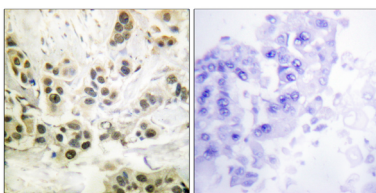
Datos de Imagen



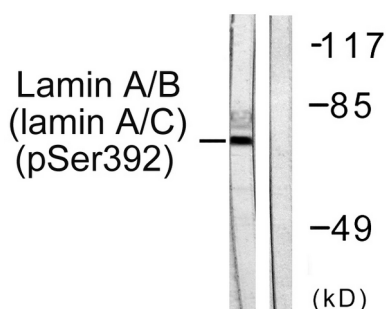
Ensayo inmunoabsorbente ligado a enzimas (Fosfo-ELISA) para inmunógeno fosfopéptido (Fosfo-izquierdo) y no fosfopéptido (Fosfo-derecho), utilizando el anticuerpo Lamin A/C (Fosfo-Ser392)



Análisis de inmunofluorescencia de células HeLa con el anticuerpo Lamin A/C (Phospho-Ser392). La imagen de la derecha está bloqueada con el péptido fosforilado.



Análisis inmunohistoquímico de carcinoma de mama humano incluido en parafina, utilizando el anticuerpo Lamin A/C (Phospho-Ser392). La imagen de la derecha está bloqueada con el péptido fosforilado.



Análisis de inmunotransferencia de lisados de células HeLa con el anticuerpo Lamin A/C (Phospho-Ser392). El carril derecho está bloqueado con el péptido fosforilado.